



*Ministero del Lavoro della Salute e delle Politiche Sociali*

*Segretariato Generale*

*Divisione V – Coordinamento delle attività statistiche*

# Tendenze dell'economia e del mercato del lavoro

Numero 2 – Marzo 2009

## Indicatori economici

	Variazioni % annue				Variazioni %	
	2005	2006	2007	2008	IV trim. '08/ IV trim. '07	IV trim. '08/ III trim. '08
PIL	0,7	2,0	1,6	-1,0	-2,9	-1,9
Produttività lavoro	0,6	-0,1	-0,2	-	-	-
CLUP <sup>(a) (b)</sup>	2,3	1,8	1,9	-	5,6	2,6
Grado di utilizzo degli impianti *	-0,1	1,5	-0,2	-3,4	-6,7	-5,5

<sup>(a)</sup> CLUP=(reddito da lavoro dipendente pro-capite)/(valore aggiunto ai prezzi base - valori concatenati - anno 2000).

<sup>(b)</sup> Industria e servizi vendibili

\* Differenze assolute delle percentuali di utilizzo degli impianti

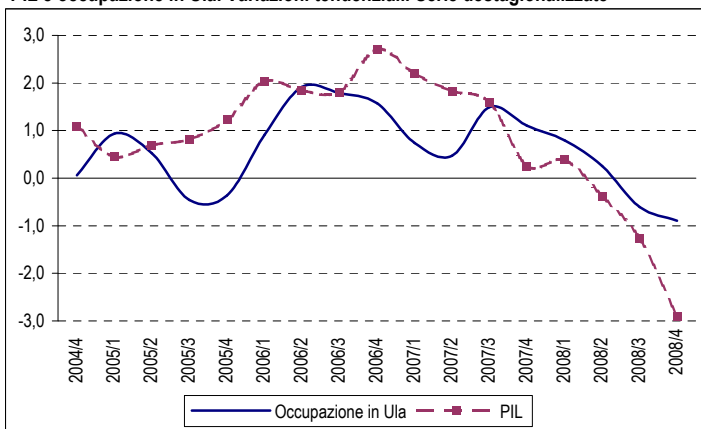
	Variazioni % annue				Gen '09/ Gen '08	Gen '09/ Dic '08
	2005	2006	2007	2008		
Produzione industriale (dati corretti per i giorni lavorativi)	-0,8	3,6	2,1	-3,3	-16,7	-
Produzione industriale (dati destagionalizzati)	-	-	-	-	-	-0,2
Produzione industriale (dati grezzi)	-1,8	3,1	2,8	-3,2	-21,9	-
Tendenza degli ordini a 3 mesi **	-4,1	7,2	-2,3	-15,5	-37,1	-3,6

Fonti: Istat, ISAE

\*\* Differenze assolute dei saldi

Nota: le variazioni congiunturali, ossia quelle rispetto al trimestre o al mese precedente, sono calcolate su dati destagionalizzati

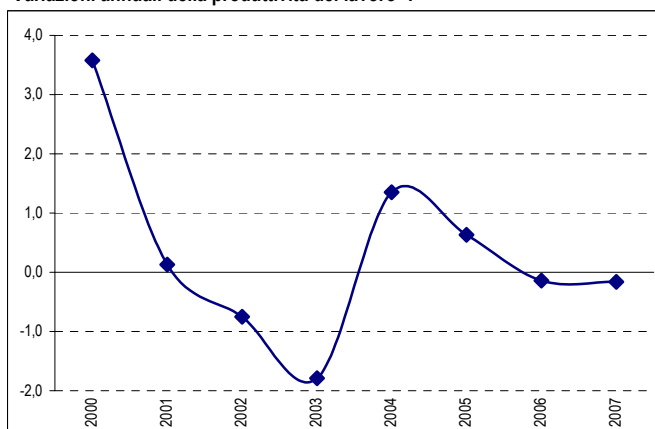
### PIL e occupazione in Ula. Variazioni tendenziali. Serie destagionalizzate



Fonte: Istat

Nota: L'unità di lavoro annua (Ula) rappresenta la quantità di lavoro prestato nell'anno da un occupato a tempo pieno, oppure la quantità di lavoro equivalente prestato da lavoratori a tempo parziale o da lavoratori che svolgono un doppio lavoro.

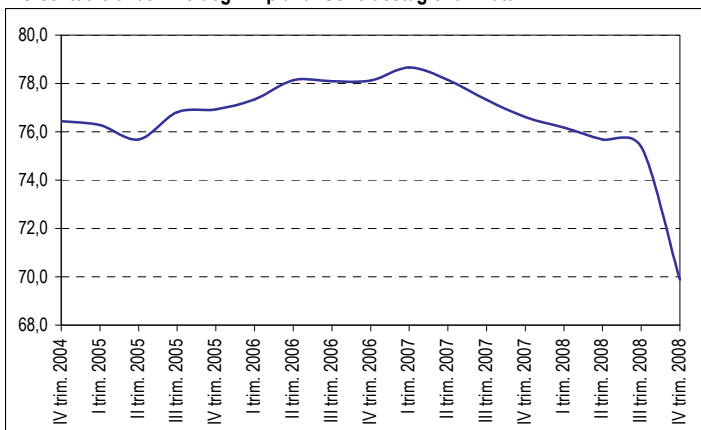
### Variazioni annuali della produttività del lavoro \*



Fonte: Istat

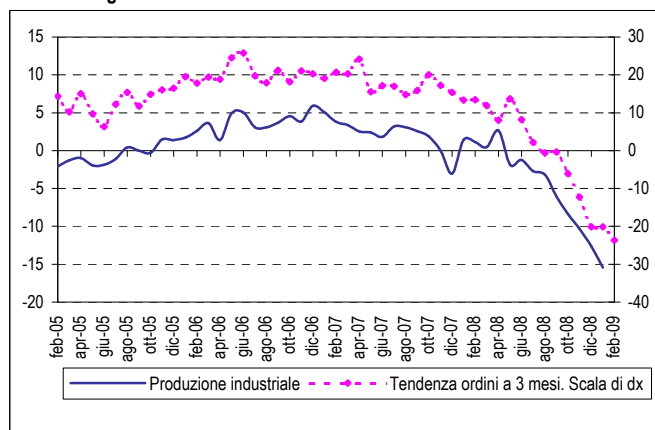
\* Tassi di variazione logaritmici del valore aggiunto ai prezzi base a valori concatenati per ora lavorata

### Percentuale di utilizzo degli impianti. Serie destagionalizzata



Fonte: ISAE

### Produzione industriale (Variazioni tendenziali) e tendenza degli ordini (Saldi). Serie destagionalizzate.



Fonti: Istat, ISAE

## Indicatori economici

	Variazioni % annue				Variazioni %	
	2005	2006	2007	2008	IV trim. '08/ IV trim. '07	IV trim. '08/ III trim. '08
Retribuzioni lorde per Ula	2,8	3,3	2,2 *	4,3 *	3,6 *	1,0 *
Oneri sociali per Ula	3,2	0,4	3,0	4,8	3,4 *	0,9 *
Costo del lavoro per Ula	2,9	2,6	2,5 *	4,4 *	3,5 *	1,0 *

Fonte: Istat, Indagine OROS

\* Stime provvisorie

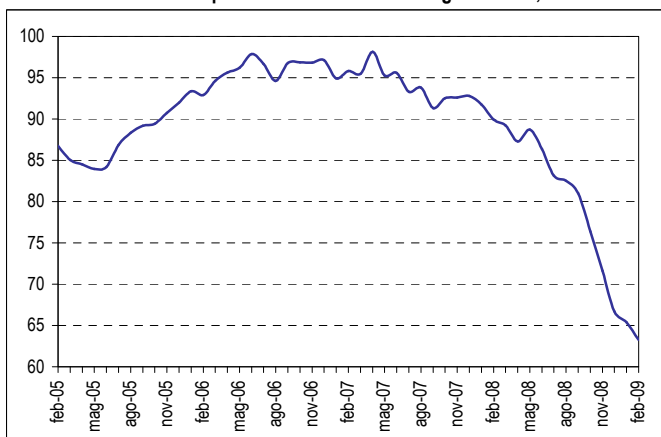
	Variazioni % annue				Variazioni %		
	2005	2006	2007	2008	Feb '09/ Feb '08	Feb '09/ Gen '09	
Indice dei prezzi al consumo armonizzato per i paesi dell'Ue	2,2	2,2	2,0	3,5	1,5	0,2	
Indice dei prezzi alla produzione dei prodotti industriali	4,0	5,2	3,2	5,8 (a)	Gen '09/ Gen '08	Gen '09/ Dic '08	
					-2,0 (a)	-0,8 (a)	
Retribuzioni Contrattuali Orarie	3,1	2,8	2,3	3,5	Dic '08/ Dic '07	Dic '08/ Nov '08	
					3,8	0,3	
Ore cig totali autorizzate (INPS)	7,6	-6,1	-22,1	24,6	193,7	38,6	
- Gestione Industria	6,5	-7,3	-21,4	27,0	231,1	32,0	
- Gestione Edilizia	13,5	-0,3	-25,2	12,5	29,4	13,9	
- Ore ordinarie	9,1	-32,4	-27,0	60,4	331,0	18,7	
- Ore straordinarie	5,6	31,0	-18,5	1,2	44,8	13,8	
Grandi imprese	Variazioni % annue				Dic '08/ Dic '07	Dic '08/ Nov '08	
	2005	2006	2007	2008			
Occupati dipendenti al lordo c.i.g.	-0,3	0,1	0,5	-0,2	-0,7	0,0	
Occupati dipendenti al netto c.i.g.	-0,4	0,2	0,6	-0,5	-2,1	-0,3	
Ore cig per 1.000 ore effettivamente lavorate (Differenze assolute in punti %)	Totale	-0,8	-1,5	-0,8	2,8	18,0	5,8
	Industria	-0,5	-3,3	-1,0	7,9	53,2	15,5
	Servizi	-0,1	-0,2	-0,6	0,3	1,6	0,9
Incidenza straordinario rispetto alle ore effettivamente lavorate (Differenze assolute in punti %)	Totale	5,6	5,8	5,9	-0,2	-0,7	-
	Industria	4,7	5,0	5,0	-0,2	-0,6	-
	Servizi	6,2	6,3	6,4	-0,2	-0,8	-

Fonte: Istat

(a) Dato provvisorio

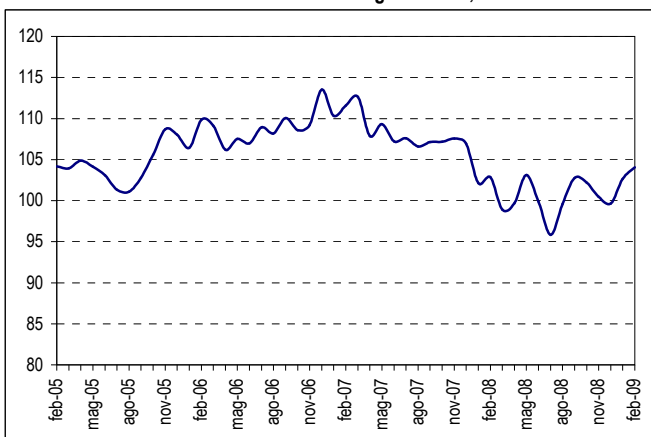
Nota: le variazioni congiunturali, ossia quelle rispetto al trimestre o al mese precedente, sono calcolate su dati destagionalizzati

Clima di fiducia delle imprese industriali. Dati destagionalizzati, 2000=100



Fonte: ISAE

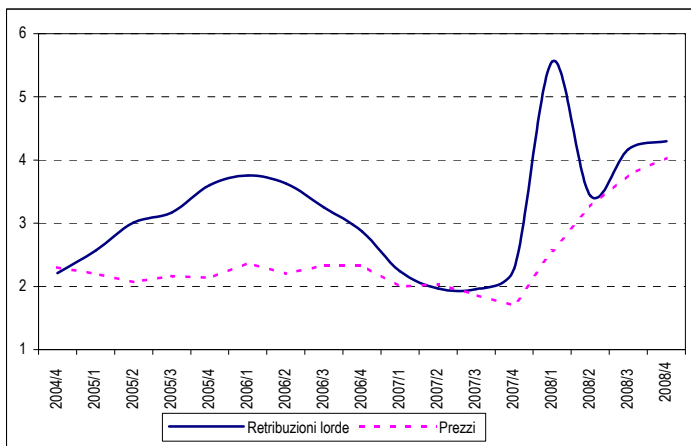
Clima di fiducia dei consumatori. Dati destagionalizzati, 1980=100



Fonte: ISAE

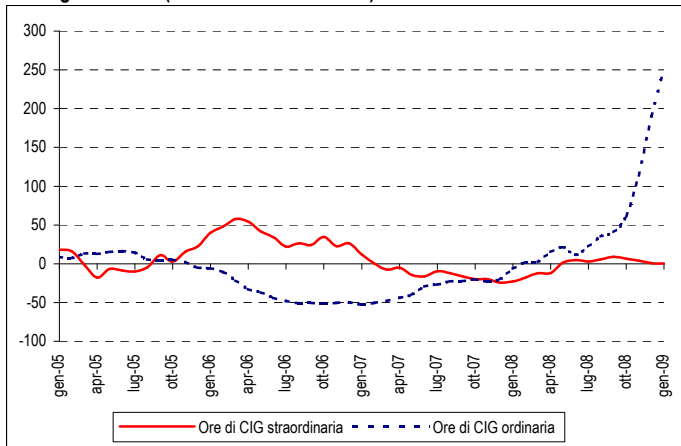
# Indicatori economici

Indice armonizzato dei prezzi al consumo e retribuzioni lorde per Ula. Variazioni tendenziali



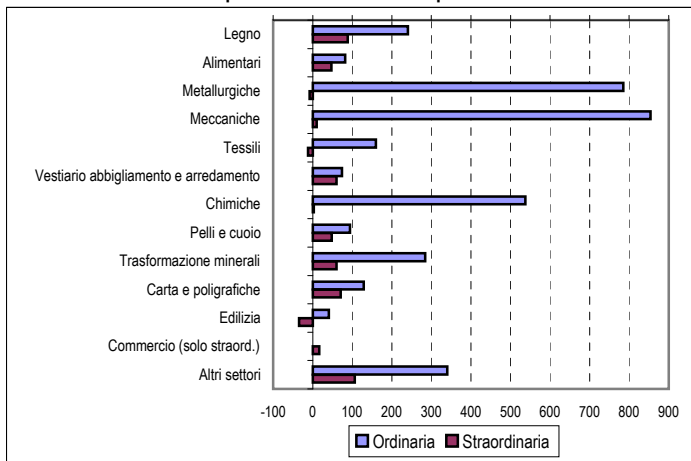
Fonte: Istat, Indagine OROS

Ore autorizzate di cig ordinaria e straordinaria (Gestione Industria). Serie destagionalizzate (Medie mobili a 5 termini). Variazioni tendenziali.



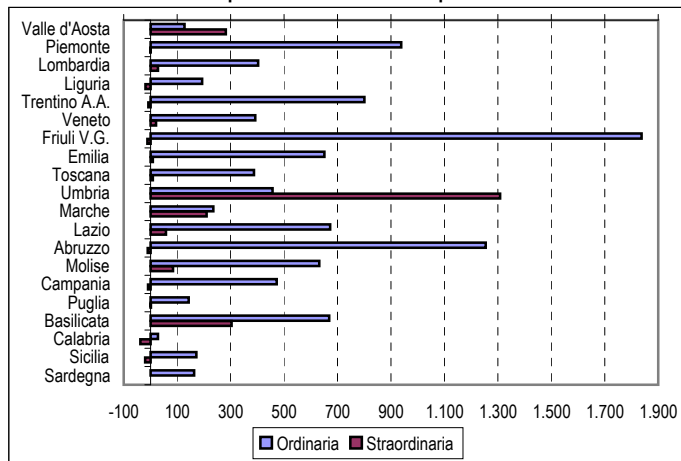
Fonte: Inps

Ore autorizzate di cig ordinaria e straordinaria (Gestione Industria) per settore. Variazioni tendenziali del periodo dic '08-feb '09 rispetto a dic '07-feb '08



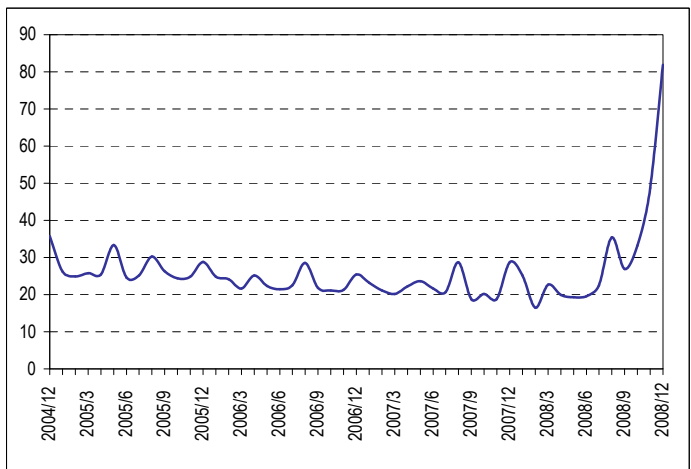
Fonte: Inps

Ore autorizzate di cig ordinaria e straordinaria (Gestione Industria) per regione. Variazioni tendenziali del periodo dic '08-feb '09 rispetto a dic '07-feb '08



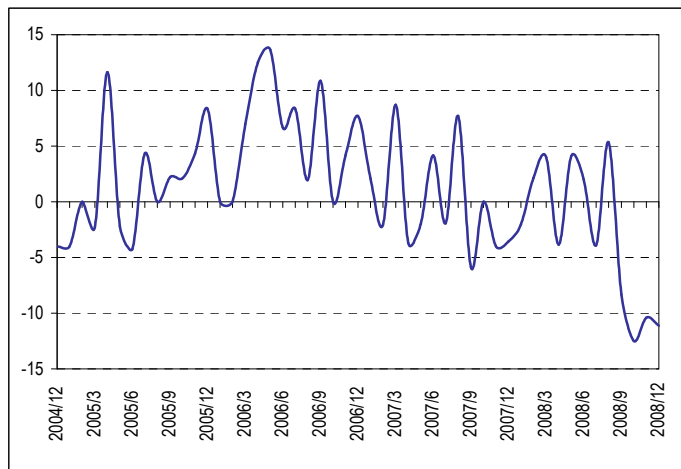
Fonte: Inps

Ore cig per 1.000 ore effettivamente lavorate nelle imprese industriali con 500 addetti e oltre. Variazioni tendenziali



Fonte: ISTAT

Incidenza dello straordinario rispetto alle ore effettivamente lavorate nelle imprese industriali con 500 addetti e oltre. Variazioni tendenziali



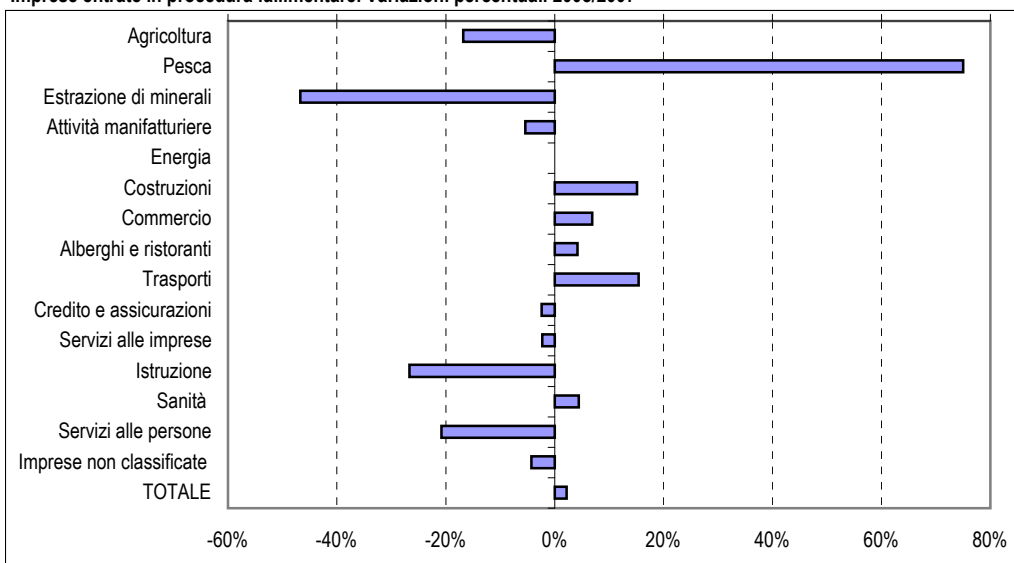
## Indicatori economici

### Imprese entrate in procedura fallimentare. Anni 2007-2008. Saldi e variazioni percentuali annue

SETTORI DI ATTIVITA'	2007	2008	Saldo	Var. %
Agricoltura	113	94	-19	-16,8%
Pesca	4	7	3	75,0%
Estrazione di minerali	15	8	-7	-46,7%
Attività manifatturiere	1.675	1.584	-91	-5,4%
Energia	2	2	0	0,0%
Costruzioni	1.182	1.361	179	15,1%
Commercio	1.755	1.876	121	6,9%
Alberghi e ristoranti	260	271	11	4,2%
Trasporti, magazzinaggio e comunicazioni	351	405	54	15,4%
Intermediazione monetaria e finanziaria	41	40	-1	-2,4%
Servizi alle imprese	651	636	-15	-2,3%
Istruzione	30	22	-8	-26,7%
Sanità	45	47	2	4,4%
Servizi alle persone	144	114	-30	-20,8%
Imprese non classificate	902	863	-39	-4,3%
<b>TOTALE</b>	<b>7.170</b>	<b>7.330</b>	<b>160</b>	<b>2,2%</b>

Fonte: elaborazioni Unioncamere-InfoCamere su dati Registro delle imprese

### Imprese entrate in procedura fallimentare. Variazioni percentuali 2008/2007



## Indicatori sul mercato del lavoro

Forze di lavoro, occupazione e disoccupazione. Variazioni medie annue, valori assoluti, variazioni tendenziali e congiunturali al 4° trim. 2008

		Variazioni percentuali medie annue				4° trimestre 2008		
		2005	2006	2007	2008	Valore assoluto	Variazioni Tenden- ziale *	Congiu- turale **
<b>Forze di lavoro</b>		<b>0,4</b>	<b>0,9</b>	<b>0,3</b>	<b>1,5</b>	<b>25.125</b>	<b>0,6</b>	<b>0,0</b>
Rip. territoriale	Centro-nord	1,0	1,6	1,0	1,9	17.811	1,4	0,4
	Mezzogiorno	-1,2	-0,7	-1,4	0,6	7.314	-1,4	-1,0
Sesso	Maschi	0,6	0,7	0,3	0,7	14.887	0,2	
	Femmine	-0,1	1,1	0,3	2,7	10.238	1,1	
<b>Occupati</b>		<b>0,7</b>	<b>1,9</b>	<b>1,0</b>	<b>0,8</b>	<b>23.349</b>	<b>0,1</b>	<b>-0,2</b>
Rip. territoriale	Centro-nord	1,1	2,0	1,4	1,3	16.934	0,9	0,1
	Mezzogiorno	-0,3	1,6	0,0	-0,5	6.416	-1,9	-1,1
Sesso	Maschi	0,9	1,5	0,8	0,0	13.988	-0,6	
	Femmine	0,5	2,5	1,3	1,9	9.361	1,2	
Classe di età	15-24	-7,0	-0,8	-3,2	-0,9	1.392	-2,6	
	25-54	1,1	1,8	0,9	0,5	19.070	-0,1	
	55-64	3,5	3,8	4,9	3,2	2.511	4,2	
Settore di attività	Agricoltura	-4,3	3,7	-5,9	-3,1	929	-1,0	-0,5
	Industria in senso stretto	-0,2	0,0	0,4	-1,2	4.948	-1,3	-0,8
	Costruzioni	4,4	-0,7	2,9	0,7	2.004	1,6	0,3
	Servizi	0,9	2,8	1,4	1,7	15.468	0,4	-0,1
Carattere occupazione	Indipendenti	-4,1	0,7	-0,3	-1,6	5.814	-4,6	
	Dipendenti	2,6	2,3	1,5	1,6	17.535	1,1	
	di cui a tempo determ.	6,2	9,7	2,1	2,4	2.255	-1,2	
Orario di lavoro	Tempo pieno	0,5	1,4	0,6	0,0	20.040	-0,1	
	Part-time	1,9	5,4	3,6	5,8	3.309	1,3	
<b>Persone in cerca di occupazione</b>		<b>-3,7</b>	<b>-11,4</b>	<b>-10,0</b>	<b>12,3</b>	<b>1.775</b>	<b>7,3</b>	<b>2,3</b>
Rip. territoriale	Centro-nord	-0,5	-6,9	-8,6	15,3	877	12,6	4,8
	Mezzogiorno	-6,0	-14,8	-11,2	9,8	898	2,5	0,1
Sesso	Maschi	-2,4	-11,3	-9,8	13,6	899	15,1	
	Femmine	-4,8	-11,5	-10,2	11,2	877	0,2	
Con/senza esperienza	Con esperienza	-5,4	-11,8	-6,4	14,7	1.245	8,9	
	Senza esperienza	-0,1	-10,5	-16,9	7,1	530	3,7	

\* Quarto trimestre 2008 rispetto a quarto trimestre 2007

\*\* Quarto trimestre 2008 rispetto a terzo trimestre 2008 su serie destagionalizzate

Fonte: Istat, Rilevazione Continua sulle Forze di Lavoro

## Indicatori sul mercato del lavoro

Tassi di attività, di occupazione e di disoccupazione. Variazioni medie annue, valori assoluti, variazioni tendenziali e congiunturali al 4° trim. 2008

		Variazioni medie annue in punti %				4° trimestre 2008		
		2005	2006	2007	2008	Valore assoluto	Variazioni	
							Tenden- ziale *	Congiun- turale **
<b>Tasso di attività</b>		<b>-0,2</b>	<b>0,4</b>	<b>-0,2</b>	<b>0,5</b>	<b>63,0</b>	<b>0,0</b>	
Rip. territoriale	Centro-nord	0,1	0,8	0,1	0,7	69,0	0,5	
	Mezzogiorno	-0,8	-0,4	-0,8	0,1	52,0	-0,9	
Sesso	Maschi	-0,1	0,3	-0,2	0,0	74,4	-0,2	
	Femmine	-0,3	0,4	-0,2	1,0	51,6	0,2	
<b>Tasso di occupazione</b>		<b>0,0</b>	<b>0,9</b>	<b>0,3</b>	<b>0,1</b>	<b>58,5</b>	<b>-0,2</b>	
Rip. territoriale	Centro-nord	0,2	1,0	0,4	0,3	65,5	0,1	
	Mezzogiorno	-0,3	0,8	-0,1	-0,5	45,6	-1,1	
Sesso	Maschi	0,0	0,8	0,2	-0,4	69,8	-0,8	
	Femmine	0,0	1,0	0,3	0,6	47,2	0,3	
Classe di età	15-24	-1,8	0,0	-0,8	-0,3	22,9	-0,7	
	25-54	0,1	1,0	5,9	0,0	73,3	-0,5	
	55-64	0,9	1,0	1,3	0,7	34,9	1,0	
<b>Tasso di disoccupazione</b>		<b>-0,3</b>	<b>-0,9</b>	<b>-0,7</b>	<b>0,7</b>	<b>7,1</b>	<b>0,4</b>	<b>0,2</b>
Rip. territoriale	Nord	0,0	-0,4	-0,3	0,4	4,3	0,6	0,2
	Centro	-0,1	-0,3	-0,8	0,9	6,3	0,3	0,1
	Mezzogiorno	-0,7	-2,0	-1,2	1,0	12,3	0,5	0,1
Sesso	Maschi	-0,2	-0,7	-0,5	0,6	6,0	0,7	
	Femmine	-0,5	-1,3	-0,9	0,7	8,6	0,0	
Tasso di disoccupazione di lunga durata		-0,1	-0,4	-0,4	0,2	3,1	0,1	
Tasso di disoccupazione giovanile (15-24)		0,5	-2,4	-1,3	1,0	23,9	0,7	
Incidenza della disoccupazione giovanile***		-0,3	-1,0	-0,7	0,3	7,2	1,1	

\* Quarto trimestre 2008 rispetto a quarto trimestre 2007

\*\* Quarto trimestre 2008 rispetto a terzo trimestre 2008 su serie destagionalizzate

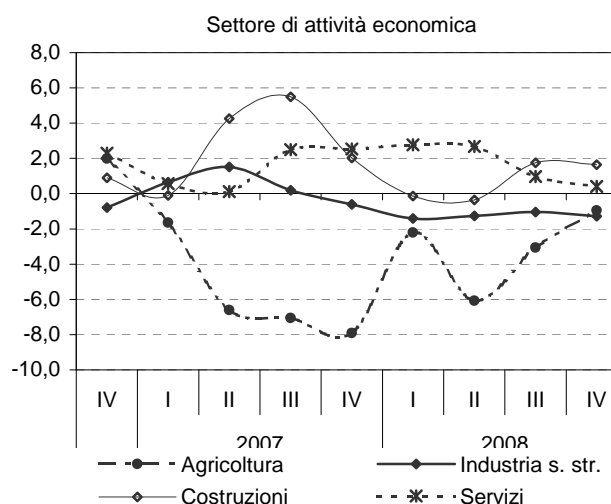
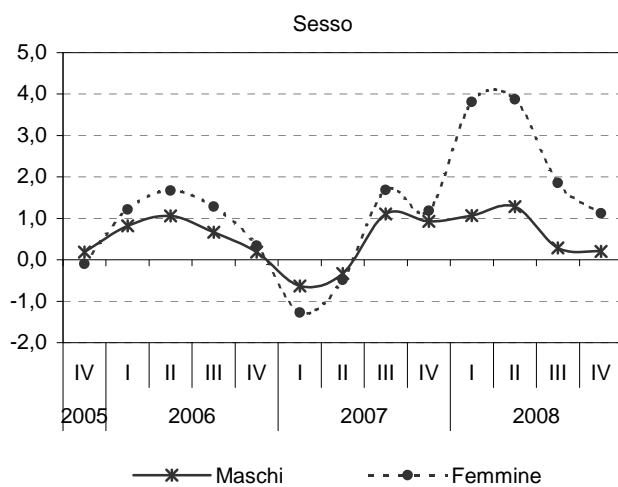
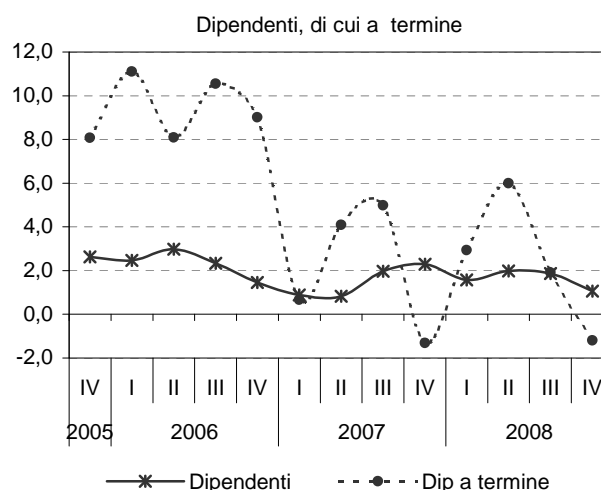
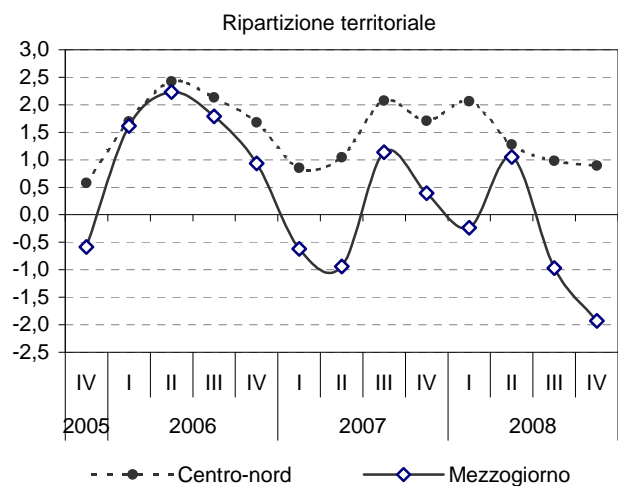
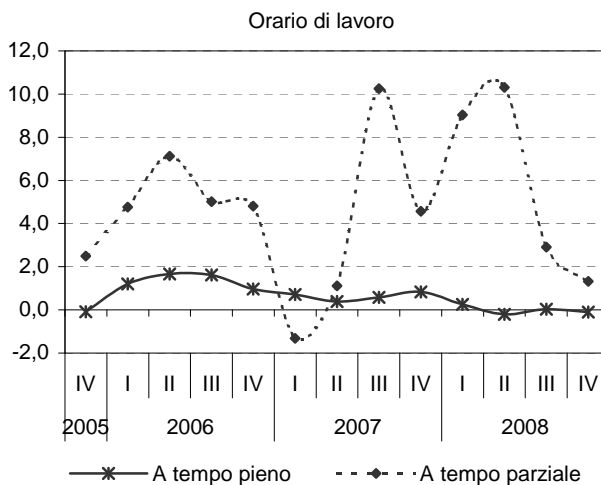
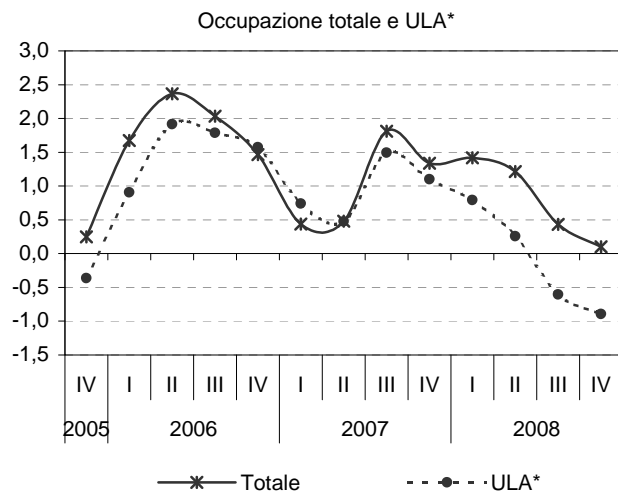
\*\*\* % di disoccupati nella popolazione 15-24

Fonte: Istat, Rilevazione Continua sulle Forze di Lavoro

# Indicatori sul mercato del lavoro

## Variazioni tendenziali

### Occupazione



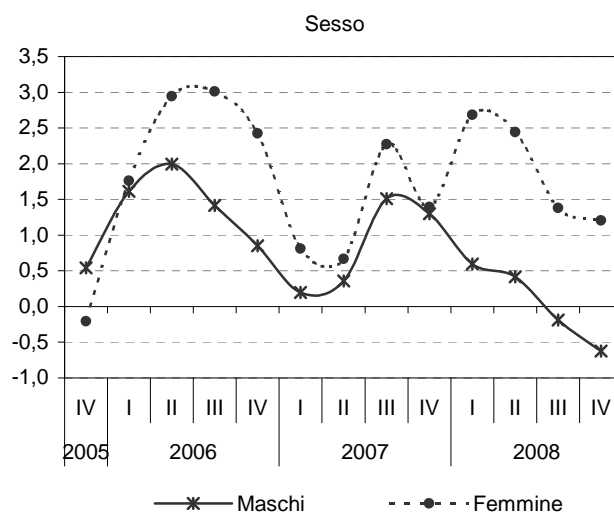
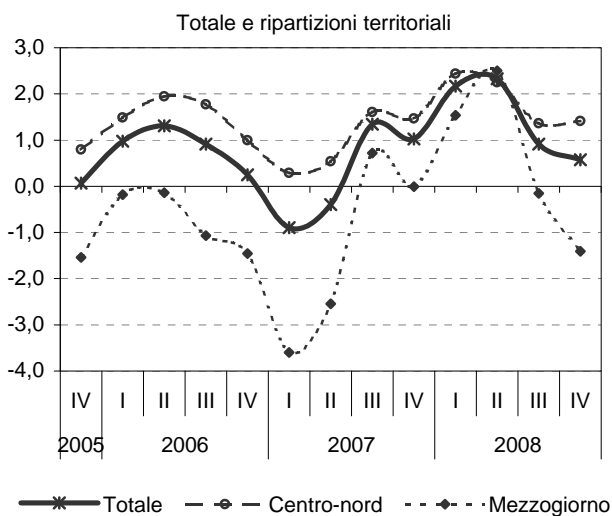
\* Per U.L.A. si intende il volume complessivo di lavoro misurato in termini di occupati a tempo pieno ( i lavoratori a tempo parziale rappresentano frazioni di U.L.A.)

Fonte: in generale Istat, Rilevazione Continua sulle Forze di Lavoro; per le ULA Istat, Conti nazionali.

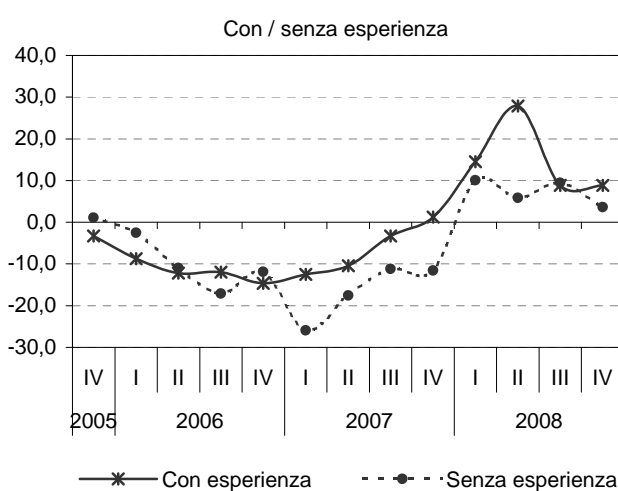
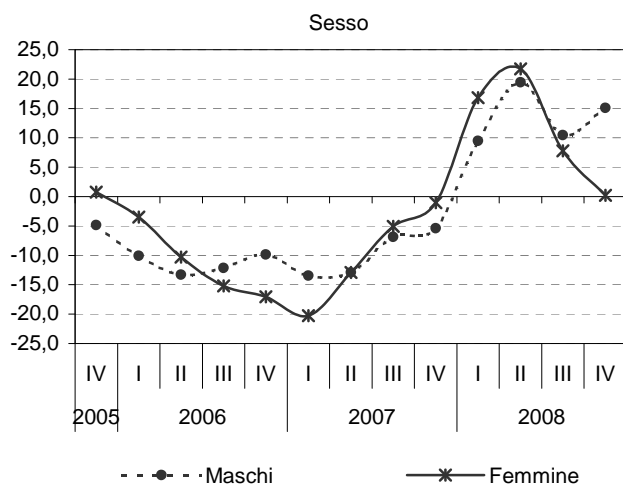
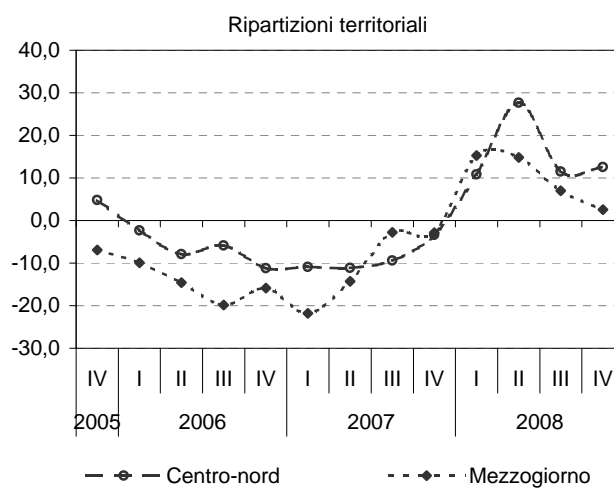
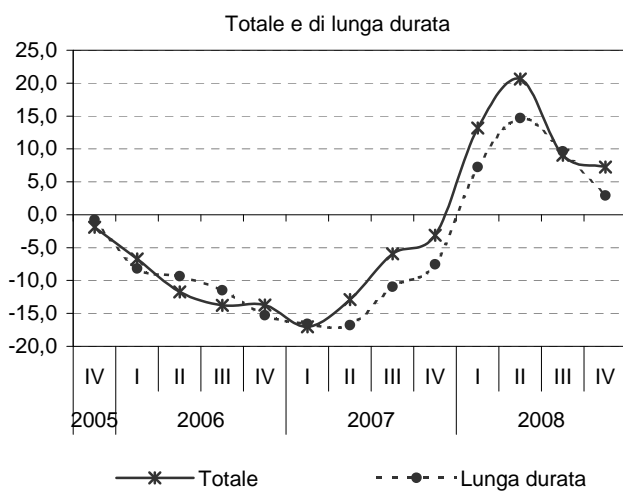
# Indicatori sul mercato del lavoro

## Variazioni tendenziali

### Forze di lavoro



### Disoccupazione



Fonte: Istat, Rilevazione Continua sulle Forze di Lavoro

## Confronti internazionali

	ITALIA	EURO AREA 13	GERMANIA	SPAGNA	FRANCIA	REGNO UNITO	STATI UNITI	GIAPPONE
<b>CONTI NAZIONALI</b>								
<b>PIL</b>								
var. % 2008 (sull'anno precedente)	-1,0	0,8	1,3	1,2	0,8	0,7	1,1	-0,6
var.% IV trim. '08/ III trim. '08 SA	-1,9	-1,5	-2,1	-1,0	-1,2	-1,5	-1,6	-3,3
var.%IV trim '08/IV trim '07 NSA	-2,9	-1,3	-1,6	-0,7	-1,0	-1,9	-0,8	-4,6
<b>SPESA DELLE FAMIGLIE</b>								
var.% IV trim. '08/ III trim. '08 SA	-0,8	-0,3	-0,1	-1,4	0,5	-0,7	-1,1	-0,4
var.%IV trim '08/IV trim '07 NSA	-1,5	-0,6	-0,6	-2,7	0,6	-	-	-0,3
<b>INVESTIMENTI (IN VOLUME)</b>								
var.% IV trim. '08/ III trim. '08 SA	-6,9	-3,7	-2,7	-5,2	-1,1	-2,3	-4,8	-2,9
var.%IV trim '08/IV trim '07 NSA	-9,0	-5,1	-0,3	-11,2	-2,2	-	-	-6,9

## INDUSTRIA

### PRODUZIONE INDUSTRIALE

dic '08 *	84,6	-	106,6	86,9	92,3	88,3	99,6	86,4
var.% gen.'09/gen.'08**	-16,8	-17,3	-19,1	-20,2	-14,6	-11,9	-5,7*	-15,7*

## PREZZI

### INDICE PREZZI AL CONSUMO

var.% gen.'09/gen.'08	1,6	-	0,9	0,8	0,7	3,0	0,0	0,0
var.% gen.'09/dic.'08	-0,1	-	-0,5	-1,2	-0,4	-0,7	0,4	-0,6

### INDICE ARMONIZZATO PREZZI AL CONSUMO

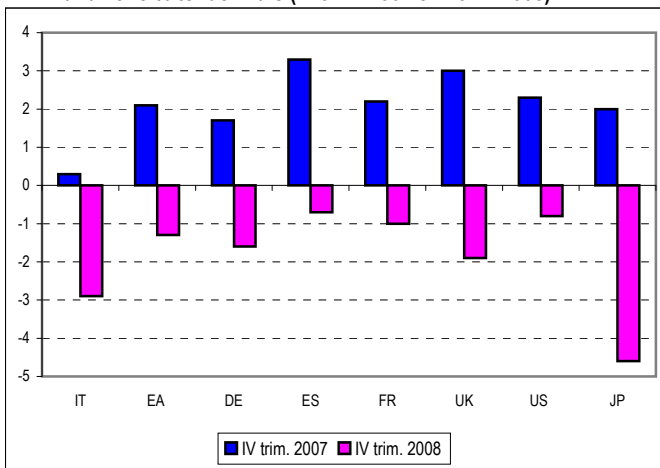
var.% feb.'09/feb.'08	1,5	1,2	1,0	0,7	1,0	-	-	-
-----------------------	-----	-----	-----	-----	-----	---	---	---

Fonti: Eurostat (Conti Nazionali, Indice Arm. prezzi al consumo, produzione industriale), OCSE (Indice produzione Industriale e Indice prezzi al consumo) ISTAT

\*Indice NACE Rev 1 (2000=100). Dati destagionalizzati

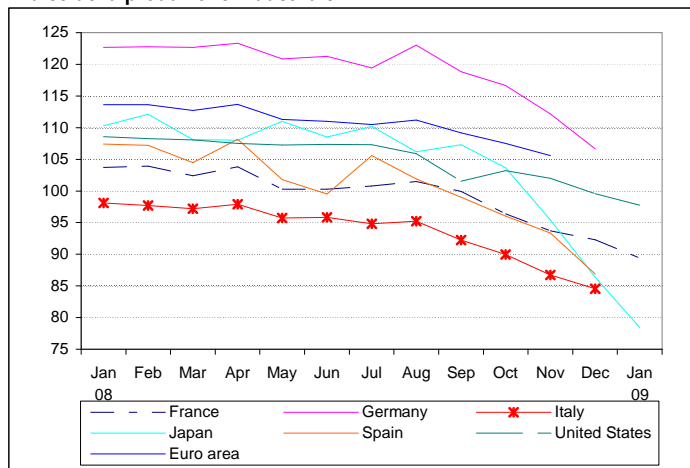
\*\* Industria escluse costruzioni. Indice NACE Rev. 2. (2005=100). Dati grezzi

Pil - variazione % tendenziale (IV trim. 2007 e IV trim.2008)



Fonte: Eurostat, ISTAT

Indice della produzione industriale



Fonte: OCSE

## Confronti internazionali

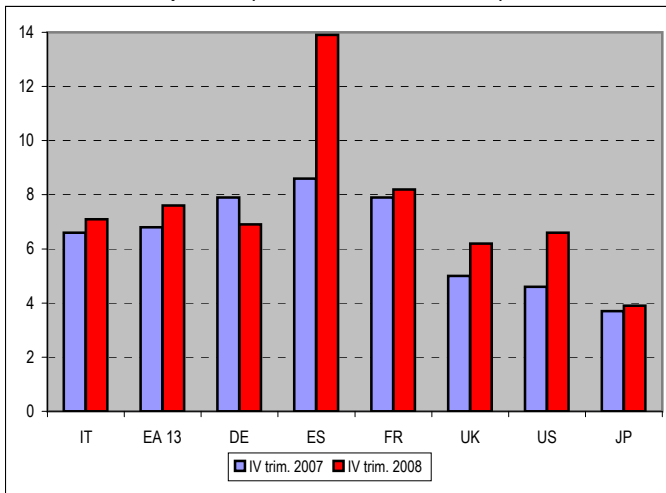
	ITALIA	EURO AREA 13	GERMANIA	SPAGNA	FRANCIA	REGNO UNITO	STATI UNITI	GIAPPONE
<b>MERCATO DEL LAVORO</b>								
<b>OCCUPAZIONE</b>								
var.% III trim. '08/ II trim. '08	0,1	-0,1	0,2	-0,8	-0,1	-0,3	-	-
var.% III trim '08/III trim '07	0,4	0,8	1,5	-0,8	0,6	-	-	-
<b>INCIDENZA DIPENDENTI A TERMINE *</b>								
III trimestre 2008	13,6	16,6	14,5	29,5	14,4	5,4	-	-
III trimestre 2008 (15-24 anni)	46,9	52,3	56,2	62,2	54,3	12,6	-	-
<b>TASSO DI DISOCCUPAZIONE</b>								
2007	6,7	7,4	8,4	8,3	8,3	5,3	4,6	3,9
2008	7,1	7,5	7,3	11,3	7,7	5,6	5,8	4,0
IV trimestre 2007	6,6	6,8	7,9	8,6	7,9	5,0	4,6	3,7
IV trimestre 2008	7,1	7,6	6,9	13,9	8,2	6,2	6,6	3,9
<b>COSTO DEL LAVORO **</b>								
var.% III trim. '08/ II trim. '08	1,0	0,9	0,6	0,8	0,6	1,2	0,7	0,3
<b>INDICATORI DI FIDUCIA</b>								
<b>INDICE FIDUCIA DEI CONSUMATORI-OCSE</b>								
febbraio-08	97,45	99,76	101,85	97,05	99,82	100,22	96,51	96,2
febbraio-09	96,08	90,73	93,25	87,1	93,55	92,12	92,7	-

Fonte: Eurostat (occupazione, incidenza dipendenti a termine), OCSE (costo del lavoro, indice di fiducia), ISTAT

\*Calcolato sul totale dei dipendenti (valori percentuali).

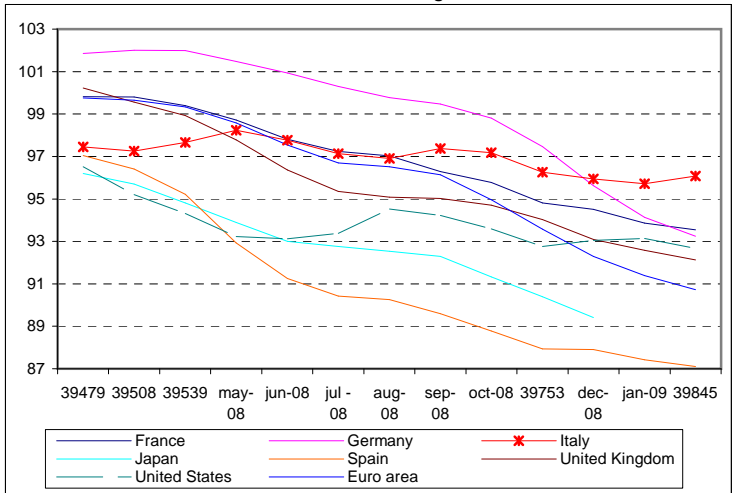
\*\* Per unità di prodotto. Dati destagionalizzati - Intera Economia (OCSE)

Tasso di disoccupazione (IV trim. 2007e IV trim.2008)



Fonte: Eurostat - dati corretti per i giorni lavorativi

Indice di fiducia dei consumatori. Serie destagionalizzate



Fonte: OCSE