

LIBRO BIANCO SU ACCESSIBILITÀ E MOBILITÀ URBANA

Secondo i principi dell'ICF – la Classificazione sul funzionamento, la disabilità e la salute dell'Organizzazione mondiale della sanità – le condizioni di salute, e quindi anche di disabilità, vengono misurate guardando alla persona nella sua globalità, nel suo essere e muoversi nell'ambiente. Si tratta di un profondo cambiamento di prospettiva rispetto al passato perché, correlando stato di salute e ambiente, si arriva a definire la *disabilità* come una *condizione di salute in un ambiente sfavorevole*.

A partire da queste premesse, il testo si propone come una guida, per gli amministratori locali e i tecnici, per pensare, progettare e costruire un "ambiente" accogliente e adatto a tutti. La città, infatti, è uno spazio vivo che cresce con i suoi cittadini e, in quest'ottica, l'idea di una città aperta e accessibile è una condizione importante, culturale prima ancora che strutturale, per garantire a tutti uguali opportunità.

Alla Prima parte del testo – in cui vengono descritti e discussi i criteri per una migliore fruibilità dei luoghi di vita, educazione e lavoro, per una maggiore accessibilità ai trasporti, ai servizi e all'informazione – segue la Seconda parte, che raccoglie 26 Tavole di consigli operativi declinati per i diversi settori di intervento. Per agevolare la consultazione, l'Appendice propone i principali riferimenti legislativi italiani in materia e il testo della Convenzione delle Nazioni Unite sui Diritti delle persone con disabilità.

L'obiettivo dell'intenso lavoro dei componenti il Tavolo Tecnico Amministrativo su accessibilità e mobilità urbana, istituito dal Comune di Parma d'intesa con il Ministero del Lavoro, della Salute e delle Politiche sociali, è stato quello di illustrare i più importanti elementi da valutare per realizzare una progettazione di ambienti pienamente accessibili e fruibili, orientando gli atti creativi all'inclusione sociale e all'uguaglianza, nel rispetto della diversità umana.

Il *Tavolo Tecnico Amministrativo* è composto da: il Comune di Parma; il Ministero del Lavoro, della Salute e delle Politiche Sociali; la Cooperazione Italiana e il Ministero degli Esteri; la Regione Friuli Venezia Giulia; l'Università di Parma; il Formez - Centro di Formazione e Studi; tre associazioni rappresentative a livello nazionale: FISH - Federazione Italiana Superamento Handicap, FAND - Federazione Associazioni Nazionali Disabili, FIABA - Fondo Italiano Abbattimento Barriere Architettoniche; la categoria degli imprenditori del settore; il CIP - Comitato Italiano Paralimpico; la Fondazione Snaidero; la Fondazione Don Gnocchi.

€ 24,50 (U)

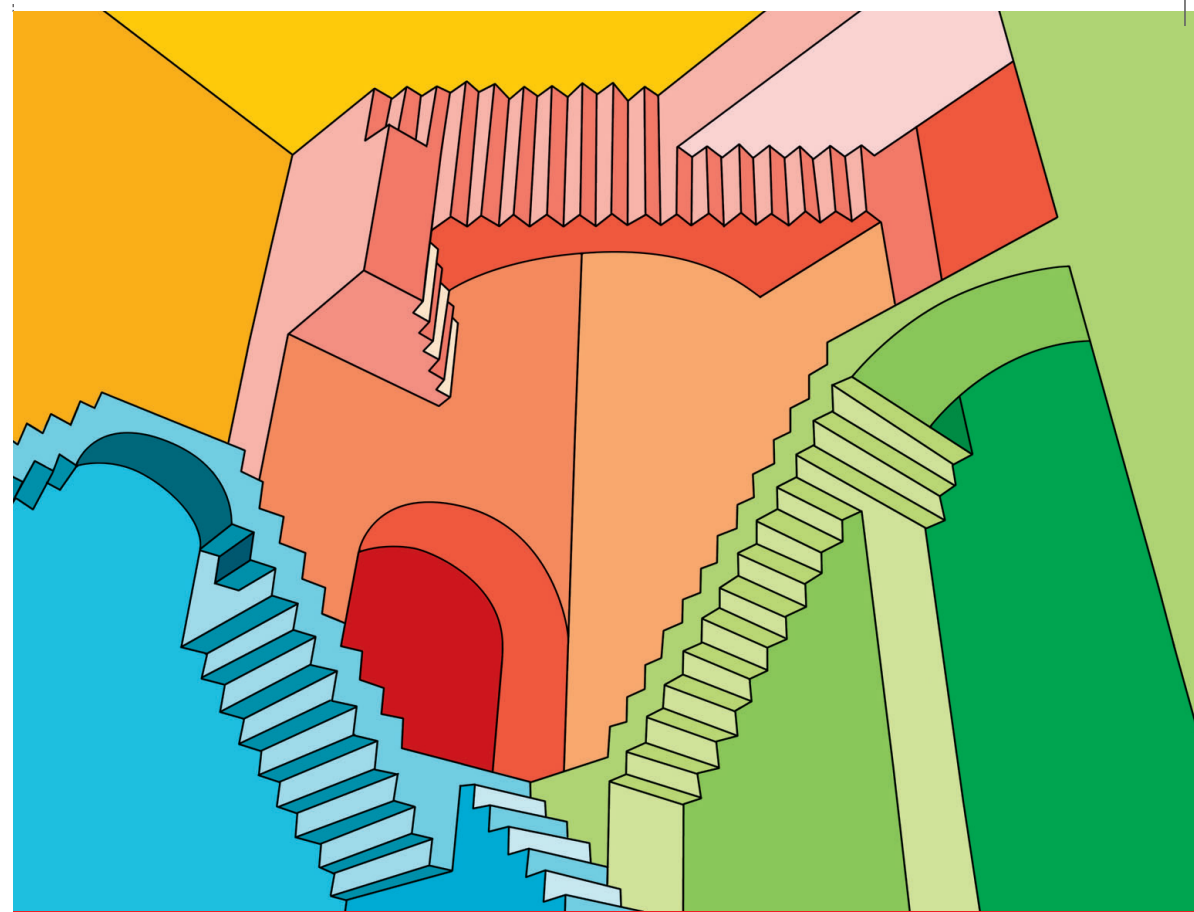
ISBN 978-88-568-0767-7



9 788856 807677

1130.262 Comune di Parma - Ministero (a cura di)

LIBRO BIANCO SU ACCESSIBILITÀ



Politiche e servizi sociali

LIBRO BIANCO SU ACCESSIBILITÀ E MOBILITÀ URBANA

Linee guida per gli Enti locali

a cura del Tavolo Tecnico istituito tra
Comune di Parma e Ministero del Lavoro,
della Salute e delle Politiche sociali

Prefazione di Maurizio Sacconi

FrancoAngeli



LIBRO BIANCO SU ACCESSIBILITÀ E MOBILITÀ URBANA

Linee guida per gli Enti locali

a cura del Tavolo Tecnico istituito tra
Comune di Parma e Ministero del Lavoro,
della Salute e delle Politiche sociali

Prefazione di Maurizio Sacconi

FrancoAngeli