

Processo di erogazione

CO6
Counselling

INDICE

1. RIFERIMENTI	2
2. SCOPO	2
3. GENERALITÀ	2
4. CAMPO DI APPLICAZIONE	2
5. DESCRIZIONE DEL PROCESSO	2
6. ARCHIVIAZIONE DEI DOCUMENTI	4
7. ALLEGATI	4
8. MODULISTICA	4

...../2004	0	Idealtipo di procedura documentata	Assicurazione di qualità	Direzione
DATA	REV.	DESCRIZIONE	PREPARATO E VERIFICATO	APPROVATO

1. RIFERIMENTI

D.M. 166/2001 con particolare riferimento alla funzione C - Erogazione, area operativa counselling

Leggi e circolari regionali in materia di accreditamento e/o funzionamento delle Sedi orientative

Manuale della Qualità della Sede orientativa

2. SCOPO

Scopo della presente procedura è definire le modalità messe in atto dalla Sede orientativa per accompagnare particolari tipologie di utenze, con difficoltà di integrazione socio-lavorativa, attraverso una relazione di aiuto individualizzata, nel percorso di identificazione ed elaborazione di un piano di sviluppo professionale e personale realistico e sostenibile.

3. CAMPO DI APPLICAZIONE

La procedura si applica nei processi di erogazione di natura consulenziale rivolti a soggetti giovani o adulti in situazione di disagio, non in grado autonomamente di costruire e realizzare il proprio progetto formativo/professionale.

4. GENERALITÀ

Il servizio di counselling si colloca all'interno del processo di erogazione come intervento individualizzato diretto ad un'utenza (giovani e adulti) che presenta le seguenti caratteristiche:

- disagio personale connesso all'area formativa/professionale/sociale
- ridotte capacità di autonomia personale e capacità progettuali
- ripetuti insuccessi formativi/ lavorativi
- bassi livelli di autoefficacia

Attraverso l'aiuto dell'operatore, il soggetto analizza la sua condizione personale individuando le criticità ed i comportamenti che ostacolano la sua integrazione e/o il suo inserimento nel contesto socio/formativo/lavorativo, individua gli obiettivi che intende raggiungere, elabora le strategie di superamento degli ostacoli e di integrazione e costruisce il suo piano di inserimento formativo/professionale.

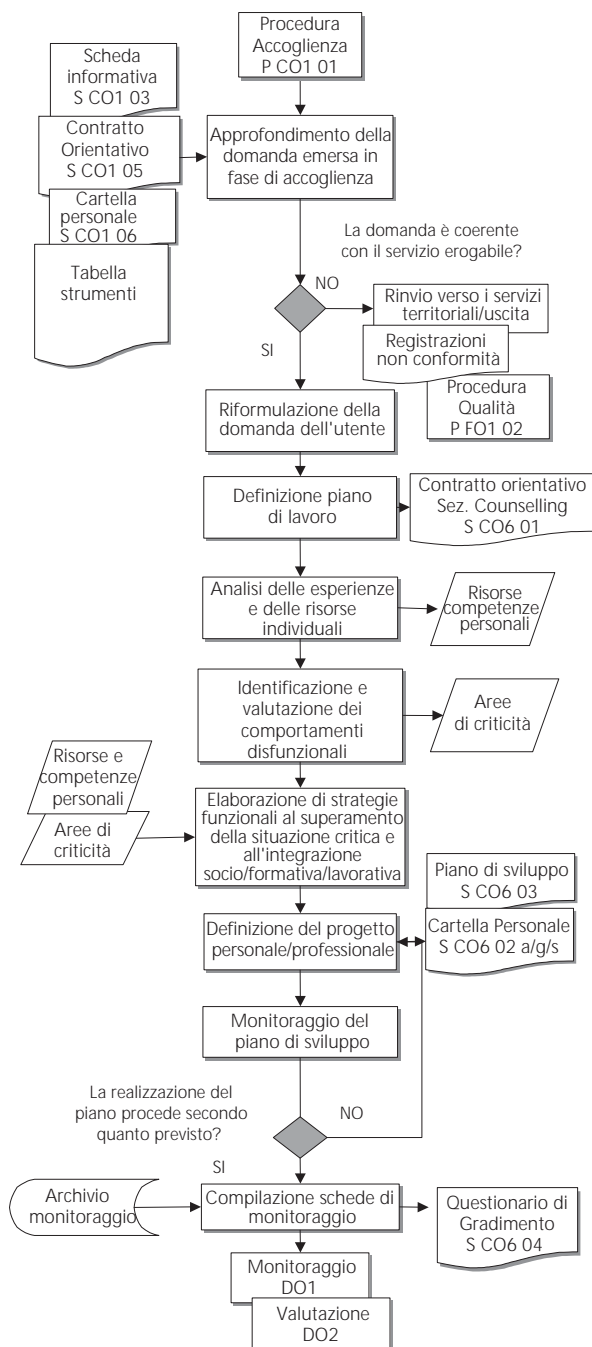
L'operatore che possiede competenze specifiche per la gestione del servizio può avvalersi di strumenti specialistici. Qualora utilizzi strumenti di natura psicodiagnostica, la loro applicazione s'intende finalizzata a gestire un'evoluzione positiva della propria condizione.

4. DESCRIZIONE DEL PROCESSO

Nelle pagine seguenti sono riportati i flussi delle attività con le relative responsabilità.

FLUSSO DELLE ATTIVITÀ

RESPONSABILITÀ/CRITERI



Orientatore

Approfondisce la domanda emersa in fase di accoglienza, al fine di valutare la coerenza di obiettivi fra servizio e bisogno individuale. Qualora la domanda non sia coerente con la tipologia di servizio l'orientatore rinvia ad altri servizi interni o esterni alla struttura. Registra inoltre le non conformità, utili al miglioramento delle azioni di screening della domanda. Tali informazioni implementano le procedure di qualità.

Orientatore/Psicologo/Counsellor

Qualora si concordi con l'utente di avviare un percorso di counselling, l'orientatore valuta gli elementi emersi dal colloquio, concorda con l'utente, sulla base di questi, un piano di lavoro e stipula con l'utente il contratto orientativo/sez. counselling.

Successivamente si procede all'analisi delle esperienze e delle risorse individuali, utili al superamento del problema.

Orientatore

Dopo aver identificato le risorse soggettive e i relativi vincoli dell'intervento, procede alla individuazione e valutazione dei comportamenti che ostacolano il percorso formativo o lavorativo dell'utente, al fine di introdurre correttivi ed elaborare strategie funzionali al superamento degli aspetti di criticità e all'integrazione del soggetto all'interno del contesto sociale e/o formativo/lavorativo.

Orientatore

Dopo aver identificato risorse, vincoli e modalità alternative utili al superamento delle situazioni di difficoltà, concorda con l'utente un piano personale/professionale sostenibile e realistico per la realizzazione delle ipotesi concordate.

Successivamente, l'utente definisce il piano di monitoraggio con l'orientatore.

Le verifiche periodiche concordate consentono all'orientatore di verificare con l'utente la sostenibilità del cambiamento, rimodulando eventualmente il piano.

A conclusione del percorso l'utente compila le schede per la valutazione e il monitoraggio del servizio. I documenti in uscita implementano le procedure di monitoraggio e di valutazione per la definizione degli indicatori di efficacia e di efficienza dell'azione di counselling.

5. ARCHIVIAZIONE DEI DOCUMENTI

Vengono di seguito riportati i documenti elaborati nel corso delle attività descritte dalla presente procedura e che vengono mantenuti in archivio al fine di dimostrare la conformità ai requisiti e l'efficace funzionamento del sistema di erogazione.

Documento	Funzione/ ruolo che archivia	Modalità di archiviazione	Tempi di archiviazione	Accessibili a: ¹	Eventuali modalità di eliminazione ¹
Piano di sviluppo	Orientatore	Unitamente alla cartella personale	Fino alla conclusione del progetto e secondo termini di legge	Orientatore, persona interessata, coordinatore	Nessuna
Cartella personale	Orientatore	Raccoglitori specifici	Fino alla conclusione del progetto e secondo termini di legge	Orientatore, persona interessata, coordinatore	Distruzione
Questionario di gradimento	Orientatore - Assicurazione Qualità	Dossier documentazione qualità	Come previsto da sistema qualità	Orientatore - Assicurazione Qualità	Nessuna
Contratto orientativo	Orientatore	Archiviazione cartacea unitamente al contratto di accoglienza ed alla cartella personale	Fino alla conclusione del progetto e secondo i termini di legge	Orientatore Coordinatore, persona interessata	Distruzione

1. Valutare eventuali necessità di garanzia di riservatezza dei dati, in osservanza alla legge sulla privacy 196/2003.

6. ALLEGATI

Vengono di seguito elencati i documenti allegati alla presente procedura:

Allegato: Tabella strumenti counselling orientativo

7. MODULISTICA

Viene di seguito elencata la modulistica da utilizzare nel corso delle attività descritte dalla presente procedura:

- S CO6 01 a/g/s Contratto orientativo
- S CO6 02 a/g/s Cartella personale
- S CO6 03 Piano di sviluppo
- S CO6 04 Questionario di gradimento

Premessa

La possibilità di attivare un servizio di counselling orientativo è condizionata dalla presenza all'interno della sede di orientamento di figure professionali tecnico-specialistiche. Pertanto, la presente tabella ha valore esclusivamente esemplificativo, lasciando alla professionalità specifica dell'operatore la discrezionalità e l'autonomia nella scelta degli strumenti, che è fortemente legata non solo alla diversa tipologia di target, ma anche alle competenze professionali e ai costrutti teorici di riferimento cui il professionista si ispira. Alcuni degli strumenti descritti risultano inclusi anche nella tabella esemplificativa degli strumenti a supporto del servizio di consulenza orientativa; caratteristica della tabella seguente è invece l'attenzione, nell'esemplificazione, a strumenti standardizzati relativi soprattutto alle aree della personalità e della valutazione funzionale delle abilità, aree che possono caratterizzare e differenziare il servizio di counselling, orientato alla esplorazione e valutazione del disagio connesso al processo orientativo, da quello consulenziale.

Dimensioni/ Costrutti	Titolo	Autore	Contenuti	Tipologia strumento e materiale			Tempi di somministrazione	Target	Risorse
				Test questionari	Sussidi	Schede			
ABILITÀ	BTAC	Mancinelli M.R., Ramella E.	<ul style="list-style-type: none"> • ABILITÀ GENERALE • ABILITÀ VERBALE • ABILITÀ NUMERICA • ABILITÀ SPAZIALE • ABILITÀ MECCANICA 	<ul style="list-style-type: none"> • MANUALE • FASCICOLO • GRIGLIA • FOGLIO • RISPOSTA 		90'	GIOVANI ADULTI	<ul style="list-style-type: none"> • ORIENTATORE • PSICOLOGO 	
ABILITÀ	FCPP	Polacek C.	<ul style="list-style-type: none"> • STILE DI PENSIERO • STILE DI APPRENDIMENTO • STILE DI AZIONE 	<ul style="list-style-type: none"> • MANUALE • FASCICOLO • FOGLIO • RISPOSTA 		-	GIOVANI	<ul style="list-style-type: none"> • ORIENTATORE 	
ABILITÀ	QES	Brown W.F., Holtzman W.H.	<ul style="list-style-type: none"> • PRONTIEZZA NEGLI IMPEGNI SCOLASTICI • METODO DI STUDIO • ATTEGGIAMENTO VERSO GLI INSEGNANTI 	<ul style="list-style-type: none"> • MANUALE • FASCICOLO • FOGLIO • RISPOSTA 		-	GIOVANI	<ul style="list-style-type: none"> • ORIENTATORE • PSICOLOGO 	

segue

Dimensioni/ Costrutti	Titolo	Autore	Contenuti	Tipologia strumento e materiale			Tempi di somministrazione	Target	Risorse
				Test questionari	Sussidi	Schede			
			<ul style="list-style-type: none"> • ACCETTAZIONE DELLE FINALITÀ D'ISTRUZIONE DELLA SCUOLA 	<ul style="list-style-type: none"> • FOGLIO PROFILO • GRIGLIA 					
ABILITÀ (VALUTAZIONE FUNZIONALE)	WAIS - R (Wechsler Adult Intelligenc e Scale - Revised)	Wechsler D.	<ul style="list-style-type: none"> • VALUTAZIONE DELL'INTELLIGENZA; • INDIVIDUAZIONE DI DIFFICOLTÀ DI ADATTAMENTO PEDAGOGICO, FAMILIARE E SOCIALE 	<ul style="list-style-type: none"> • SCHEDE DI NOTAZIONE • MODULI PER L'ANALISI • MANUALE D'ISTRUZIONI 	L'interpretazione psicologica della Wais-R (Pedovani F) Wais-R contributo alla taratura italiana (Orsini A., Laicardi C.)	1 h ca.	Dai 16 anni in poi	<ul style="list-style-type: none"> • PSICOLOGO 	
ABILITÀ (VALUTAZIONE FUNZIONALE)	WISC - R (Wechsler Intelligence Scale for Children - Revised)	Wechsler D.	<ul style="list-style-type: none"> • VALUTAZIONE DELL'INTELLIGENZA; • INDIVIDUAZIONE DI DIFFICOLTÀ DI ADATTAMENTO PEDAGOGICO, FAMILIARE E SOCIALE 	<ul style="list-style-type: none"> • SCHEDE DI NOTAZIONE • MODULI PER L'ANALISI • MANUALE D'ISTRUZIONI 	L'interpretazione psicologica della Wisc - R (Pedovani F) Wisc - R. contributo alla taratura italiana (Orsini A.,)	1 h ca.	Dai 6 ai 16 anni	<ul style="list-style-type: none"> • PSICOLOGO 	
ABILITÀ (VALUTAZIONE FUNZIONALE)	MATRICI PROGRESSIVE DI RAVEN	Raven J.C.	<ul style="list-style-type: none"> • ABILITÀ MENTALE • EFFICIENZA INTELLETTIVA 	<ul style="list-style-type: none"> • SPM (STANDARD PROGRESSIVE MATRICES) E APM (ADVANCED PROGRESSIVE MATRICES); • FASCICOLO 		Dai 20' ai 45'	Adolescenti e adulti	<ul style="list-style-type: none"> • PSICOLOGO SENIOR 	

segue

Dimensioni/ Costrutti	Titolo	Autore	Contenuti	Tipologia strumento e materiale			Tempi di somministrazione	Target	Risorse
				Test questionari	Sussidi	Schede			
				<ul style="list-style-type: none"> • FOGLIO DI RISPOSTA • GRIGLIA DI CORREZIONE • MANUALE DI ISTRUZIONI 					
ATTITUDINI	BPA Batteria di Prove Attitudinali	Castelli C., Mancinelli M.R., Ramella E.	<ul style="list-style-type: none"> • ABILITÀ GLOBALE • ABILITÀ VERBALE • ABILITÀ NUMERICA • ABILITÀ SPAZIALE • ABILITÀ PERCETTIVA 	<ul style="list-style-type: none"> • MANUALE • FASCICOLO • GRIGLIA • FOGLIO • RISPOSTA 		80'	GIOVANI	<ul style="list-style-type: none"> • ORIENTATORE • PSICOLOGO 	
ATTITUDINI	GATB General Aptitude Test Battery	U.S. Department of Labor Bureau of Employment Security	<ul style="list-style-type: none"> • ABILITÀ GLOBALE • ABILITÀ NUMERICA • ABILITÀ SPAZIALE • ABILITÀ MECCANICA 	<ul style="list-style-type: none"> • MANUALE • FASCICOLO • GRIGLIA • FOGLIO • RISPOSTA 		-	GIOVANI ADULTI	<ul style="list-style-type: none"> • ORIENTATORE • PSICOLOGO 	
ATTITUDINI	IST 2000	Amthauer R.	MODULO DI BASE: <ul style="list-style-type: none"> • CAPACITÀ DI ASTRAZIONE • CAPACITÀ DI CAPIRE IL MODO IN CUI È IMPOSTATO UN PROBLEMA • CAPACITÀ DI ANALIZZARE SEQUENZE NUMERICHE E PRODURRE DELLE SUCCESSIONI LOGICHE 	<ul style="list-style-type: none"> • MANUALE • FASCICOLO • GRIGLIA • FOGLIO • RISPOSTA 		160'	GIOVANI	<ul style="list-style-type: none"> • ORIENTATORE • PSICOLOGO 	

segue

Dimensioni/ Costrutti	Titolo	Autore	Contenuti	Tipologia strumento e materiale			Tempi di somministrazione	Target	Risorse
				Test questionari	Sussidi	Schede			
			<ul style="list-style-type: none"> • CAPACITÀ DI PROSPETTARE E TENTARE SOLUZIONI ADEGUATE AL PROBLEMA • CAPACITÀ DI ORGANIZZARE DATI ICONICI IN STRUTTURE SIGNIFICATIVE • CAPACITÀ DI RAPPRESENTAZIONE SPAZIALE TRIDIMENSIONALE • CAPACITÀ DI IDENTIFICARE SEQUENZE LOGICHE DI TIPO ALGORITMICO E LA VERSATILITÀ MENTALE • MEMORIA <p>MODULO COMPLEMENTARE:</p> <ul style="list-style-type: none"> • CAPACITÀ VERBALE • CAPACITÀ NUMERICA • CAPACITÀ FIGURATIVA 						
VALORI	IVP	Boerchi D., Castelli C.	<ul style="list-style-type: none"> • ORIENTAMENTO A: • RISULTATO • RELAZIONE • AVANZAMENTO 	<ul style="list-style-type: none"> • MANUALE • FASCICOLO • FOGLIO RISPOSTA 		20'	GIOVANI ADULTI	ORIENTATORE	

segue

Dimensioni/ Costrutti	Titolo	Autore	Contenuti	Tipologia strumento e materiale			Tempi di somministrazione	Target	Risorse
				Test questionari	Sussidi	Schede			
			<ul style="list-style-type: none"> • LEADERSHIP • RETRIBUZIONE • MIGLIORAMENTO DI SE' • INNOVAZIONE • VARIETA' • RESPONSABILITA' • MOBILITA' • ATTIVITA' FISICA 	<ul style="list-style-type: none"> • FOGLIO • PROFILO • SOFTWARE 					
VALORI	QVP	A cura di Polacek C.	<ul style="list-style-type: none"> • AUTOREALIZZAZIONE • AMBIZIONE • CONVENZIONALITA' • REQUISITI LAVORO • LAVORO CON I DATI • LAVORO CON LE COSE • LAVORO CON LE PERSONE • SCALA DI VERIFICA 	<ul style="list-style-type: none"> • MANUALE • FASCICOLO • FOGLIO • RISPOSTA 			GIOVANI SVANTAGGIO	ORIENTATORE	
VALORI	WIS/SVP	Trentini G., Bellotto M., Bolla M.C.	<ul style="list-style-type: none"> • REALIZZAZIONE ITALIANA DEL WORK IMPORTANCE STUDY DI SUPER VALORI: • UTILIZZO DELLE PROPRIE ABILITA' • RAGGIUNGIMENTO DEI RISULTATI • AVANZAMENTO • ESTETICA • ALTRUISMO • AUTORITA' • AUTONOMIA • CREATIVITA' 	<ul style="list-style-type: none"> • MANUALE • FASCICOLO • FOGLIO • RISPOSTA • GRIGLIA • FOGLIO • PROFILO • SOFTWARE 		30'	GIOVANI ADULTI	<ul style="list-style-type: none"> • ORIENTATORE • PSICOLOGO 	

segue

Dimensioni/ Costrutti	Titolo	Autore	Contenuti	Tipologia strumento e materiale			Tempi di somministrazione	Target	Risorse
				Test questionari	Sussidi	Schede			
			<ul style="list-style-type: none"> • GUADAGNI ECONOMICI • STILE DI VITA • SVILUPPO PERSONALE • ATTIVITÀ FISICA • PRESTIGIO • RISCHIO • INTERAZIONE SOCIALE • RELAZIONI SOCIALI • VARIETÀ • CONDIZIONI AMBIENTALI • IDENTITÀ CULTURALE • CAPACITÀ FISICA • SICUREZZA ECONOMICA 						
			<ul style="list-style-type: none"> ORIENTAMENTI • MATERIALISTICO • AL SÉ • AGLI ALTRI • ALL'INDIPENDENZA • ALLA SFIDA 						
			<ul style="list-style-type: none"> TIPI • CREATIVO • TRANQUILLO • RAMPANTE • DURO • AUTONOMO • SOCIALE 						

segue

Dimensioni/ Costrutti	Titolo	Autore	Contenuti	Tipologia strumento e materiale			Tempi di somministrazione	Target	Risorse
				Test questionari	Sussidi	Schede			
PERSONALITÀ	BFO	Caparra G.V., Barbaranelli C., Borgogni L.	FATTORI: • ENERGIA • AMICALITÀ • RESPONSABILITÀ • EQUILIBRIO EMOTIVO • APERTURA MENTALE	<ul style="list-style-type: none"> • MANUALE • FASCICOLO • FOGLIO • RISPOSTA • GRIGLIA • FOGLIO PROFILO • SOFTWARE 		20 - 40'	GIOVANI ADULTI	<ul style="list-style-type: none"> • PSICOLOGO SENIOR 	
PERSONALITÀ	PSICODIAGNOSTICA DI RORSCHACH	H. Rorschach	TEST PROIETTIVO DI PERSONALITÀ	<ul style="list-style-type: none"> • SERIE DI TAVOLE DI SOMMINISTR AZIONE • CARTELLE ESAME PSICO-DIAGNOSTICO CON PROTOCOLLO • MODULI INDIVIDUALI DI SIGLATURA 	Manuale pratico del test di Rorschach (Bohm e.) Manuale pratico del test di Rorschach (Bohm e.) La tecnica Rorschach (Klopfer B. e Davidson H.H.) Il metodo Rorschach; Norme del Rorschach in età evolutiva (Passi Tognazzo D.)	45' ca. individuale	Soggetti di ogni età	<ul style="list-style-type: none"> • PSICOLOGO SENIOR 	

segue

Dimensioni/Costrutti	Titolo	Autore	Contenuti	Tipologia strumento e materiale			Tempi di somministrazione	Target	Risorse
				Test questionari	Sussidi	Schede			
PERSONALITÀ	TAT (Test di apprezzazione tematica)	Murray H.A.	TEST PROIETTIVO DI PERSONALITÀ	<ul style="list-style-type: none"> SERIE DI TAVOLE DI SOMMINISTRAZIONE MANUALE DI ISTRUZIONI 	Il TAT secondo la sistematica di Bellak (Tirelli G., Imbasciati A.); Manuale clinico del TAT. La diagnosi psicoanalitica (Imbasciati A., Ghilardi, A.)	2 sedute di 1 h ca. individuale	Adolescenti e adulti	<ul style="list-style-type: none"> PSICOLOGO SENIOR 	
PERSONALITÀ	REATTIVO DI DISEGNO	Wartegg E.	TEST PROIETTIVO DI PERSONALITÀ	<ul style="list-style-type: none"> MODULO DI SOMMINISTRAZIONE FOGLI DI ANNOTAZIONE MANUALE DI ISTRUZIONI 	Presupposti teorici per l'uso clinico del test di Wartegg	30' ca individuale	Soggetti di ogni età	<ul style="list-style-type: none"> PSICOLOGO SENIOR 	
PERSONALITÀ	REATTIVO DELL'ALBERO	Koch K.	TEST PROIETTIVO DI PERSONALITÀ	<ul style="list-style-type: none"> PROTOCOLLO REATTIVO DELL'ALBERO 		-	Soggetti di ogni età dai 3 anni	<ul style="list-style-type: none"> PSICOLOGO SENIOR 	
PERSONALITÀ	MMPI-2 (Minnesota Multiphasic Personalità Inventory-2)	Hathaway S.R., McKinley J.C.	<ul style="list-style-type: none"> CARATTERISTICHE DI PERSONALITÀ DISORDINI DI TIPO EMOTIVO 	<ul style="list-style-type: none"> QUESTIONARI FOGLI DI PROFILO GRIGLIE DI CORREZIONE 		1h ca individuale	Adulti	<ul style="list-style-type: none"> PSICOLOGO SENIOR 	

segue

Dimensioni/ Costrutti	Titolo	Autore	Contenuti	Tipologia strumento e materiale			Tempi di somministrazione	Target	Risorse
				Test questionari	Sussidi	Schede			
PERSONALITÀ	MMPI-A (Minnesota Multiphasic Personality Inventory - Adolescent)	Butcher J.N., Williams C.L., Graham J.R., Archer R.P., Tellegen A., Ben. Porath Y.S., Kaemmer B.	<ul style="list-style-type: none"> CARATTERISTICHE DI PERSONALITÀ DISORDINI DI TIPO EMOTIVO 	<ul style="list-style-type: none"> MANUALE DI ISTRUZIONI QUESTIONARI FOGLI DI PROFILO GRIGLIE DI CORREZIONE MANUALE DI ISTRUZIONI 		50' circa	14-18 anni	<ul style="list-style-type: none"> PSICOLOGO SENIOR 	
PERSONALITÀ	TEST DEL VILLAGGIO	Arthur H.	TEST DI PERSONALITÀ	<ul style="list-style-type: none"> SET DEL VILLAGGIO IN LEGNO MANUALE DI ISTRUZIONI 	Il villaggio di H. Arthurus nella diagnosi di struttura di personalità (Marchisa E., Terenzio G.)	50' ca. individuale	Dalla preadolescenza in poi	<ul style="list-style-type: none"> PSICOLOGO 	
PERSONALITÀ	ARI Autopercezione Risorse Individuali	Pombeni M. L.	DIMENSIONI: <ul style="list-style-type: none"> ATTEGGIAMENTO VERSO IL FUTURO AUTOEFFICACIA ORIENTATIVA CARATTERISTICHE PERSONALI VALORI E VISSUTI VERSO LA FORMAZIONE E IL LAVORO 	<ul style="list-style-type: none"> MANUALE FASCICOLO FOGLIO RISPOSTA 		-	GIOVANI	<ul style="list-style-type: none"> ORIENTATORE PSICOLOGO 	

segue

Dimensioni/ Costrutti	Titolo	Autore	Contenuti	Tipologia strumento e materiale			Tempi di somministrazione	Target	Risorse
				Test questionari	Sussidi	Schede			
PERSONALITÀ	OA Questionario di Autovalutazione	Mancinelli M.R.	<ul style="list-style-type: none"> • STILE DI FRONTEGGIAMENTO DEGLI EVENTI FATTORI: <ul style="list-style-type: none"> • ENERGIA • AMICALITÀ • RESPONSABILITÀ • EQUILIBRIO EMOTIVO • APERTURA MENTALE • AUTOSTIMA 	<ul style="list-style-type: none"> • MANUALE • FASCICOLO • FOGLIO RISPOSTA 		10'	GIOVANI	<ul style="list-style-type: none"> • ORIENTATORE • PSICOLOGO 	
INTERESSI	QIP Questionario degli Interessi Professionali	Castelli C., Lubelli B., Mancinelli M.R.	AREE: <ul style="list-style-type: none"> • AMBIENTALE • AMMINISTRATIVO - COMMERCIALE • ARTISTICO ARTIGIANALE • LETTERARIO • SCIENTIFICO • SOCIALE - EDUCATIVO • TECNICO • TURISTICO - LINGUISTICO 	<ul style="list-style-type: none"> • MANUALE • FASCICOLO • FOGLIO RISPOSTA 		20'	GIOVANI SVANTAGGIO	ORIENTATORE	
INTERESSI	IIP Inventario Interessi Professionali	Kuder G.F.	AREE: <ul style="list-style-type: none"> • APPLICATIVA • TECNICA • COMMERCIALE • SCIENTIFICA • PERSUASIONE • ARTISTICA • LETTERARIA 	<ul style="list-style-type: none"> • MANUALE • FASCICOLO • GRIGLIA • FOGLIO PROFILO 		40'	GIOVANI ADULTI	<ul style="list-style-type: none"> • ORIENTATORE • PSICOLOGO 	

segue

Dimensioni/ Costrutti	Titolo	Autore	Contenuti	Tipologia strumento e materiale			Tempi di somministrazione	Target	Risorse
				Test questionari	Sussidi	Schede			
INTERESSI	OPP Questionario sulle Preferenze professionali	Holland J.	<ul style="list-style-type: none"> • MUSICALE • SERVIZI SOCIALE • UFFICIO AREE: <ul style="list-style-type: none"> • CONVENZIONALE • ARTISTICA • SOCIALE • INTRAPRENDENTE • AMMINISTRATIVA • INFREQUENZA • STATUS • AUTOCONTROLLO 	<ul style="list-style-type: none"> • MANUALE • FASCICOLO • FOGLIO RISPOSTA • GRIGLIA • FOGLIO PROFILO 		20'	GIOVANI	ORIENTATORE	

(sottoscrizione degli impegni reciproci)

Data compilazione: ____/____/____

Operatore: _____ utente _____

Il/la sottoscritta _____

DICHIARA

- ***Di aver accolto positivamente la proposta di avviare un percorso di counselling orientativo finalizzato al raggiungimento dei seguenti obiettivi:***
 - Potenziamento delle competenze funzionali alla realizzazione del progetto professionale/piano di azione
 - Definizione del proprio progetto professionale
 - Definizione di un piano di sviluppo di supporto alla realizzazione del progetto professionale
 - Altro _____

- ***Di aver concordato e identificato con l'operatore quali risultati da raggiungere:***
 - Identificazione del progetto professionale
 - Identificazione del piano di sviluppo
 - Acquisizione di competenze personali funzionali allo sviluppo del progetto/piano di sviluppo. Nello specifico tali competenze si evidenzieranno attraverso l'attuazione delle seguenti azioni/comportamenti:

 - Altro _____

- ***Di concordare ed accettare quali modalità per lo svolgimento del percorso consulenziale:***
 - colloqui individuali
 - colloqui familiari
 - test e questionari
 - attività di gruppo
 - Altro _____

- **Di ritenere utile, durante lo svolgimento del percorso, l'attivazione di altri servizi/attori:**

Le attività oggetto del contratto avranno inizio in data ____/____/____ e si concluderanno entro ____/____/____. La durata potrà essere prorogata, di comune accordo tra le parti.

Per lo svolgimento delle attività consulenziali, si concordano le seguenti condizioni economiche:

- partecipazione non retribuita
- partecipazione retribuita _____
- altro _____

Inoltre, l'utente si impegna a:

- **cooperare per il raggiungimento degli obiettivi indicati**
- **rispettare il piano di attività concordato con il consulente**
- **rispettare le regole ed i regolamenti che saranno adottati di comune accordo, nel rispetto delle normative vigenti, per lo svolgimento delle attività.**

Autorizzo l'operatore che condurrà l'azione di orientamento a raccogliere i dati che la riguardano. Tali notizie rimarranno riservate e verranno utilizzate ai soli fini dell'attività concordata ai sensi della legge 196/03.

FIRMA DELL'UTENTE

Al fine di realizzare l'oggetto del contratto l'**operatore** si impegna a:

- ***Mettere a disposizione dell'utente la propria competenza per la buona riuscita dell'azione orientativa***
- ***Operare in rete in collaborazione con altri servizi utili al buon esito dell'azione orientativa***
- ***Rispettare e valorizzare ogni esperienza ed apprendimento precedente***
- ***Dare una visione chiara di come sarà verificato ed eventualmente certificato l'andamento del percorso***
- ***Richiedere pareri sulle attività svolte e sui servizi forniti***
- ***Porre in atto le azioni necessarie per ovviare ai problemi che dovessero sorgere***
- ***Informare su tutti gli sviluppi delle attività e delle situazioni del progetto che potrebbero riguardare l'utente***
- ***Rispettare le regole ed i regolamenti che saranno adottati di comune accordo, nel rispetto delle normative vigenti, per lo svolgimento delle attività***
- ***Rispettare la riservatezza delle informazioni.***

FIRMA DELL'OPERATORE

Fonte: ISFOL

ORIENTAMENTO - COUNSELLING

Operatore: _____

Durata azione dal ____/____/____ al ____/____/____

1. RISULTATI ATTESI

- _____
- _____
- _____

2. DESCRIZIONE ATTIVITÀ SVOLTE

Tipo di attività	Data di svolgimento	Durata	Risorse coinvolte	Strumenti utilizzati	Sintesi/note

3. RISULTATI OTTENUTI (allegare eventuali documenti prodotti - piano di sviluppo, ecc.)

- _____
- _____

Firma utente

Firma operatore

Fonte: ISFOL



Profilo Lavorativo

Scheda N° 3

Esperienze lavorative (elencare in ordine temporale)

Ultima esperienza professionale

Motivo e data interruzione ultimo lavoro



Piano Individuale

Scheda N° 5

Obiettivi:

Attività/azioni da realizzare:

Attori da coinvolgere:

Tappe di percorso:

Indicatori di risultato:

Fonte: ISFOL

Il questionario che segue ha l'obiettivo di verificare l'efficacia dell'intervento di orientamento a cui Lei ha partecipato. La Sua valutazione potrà contribuire a costruire interventi sempre più rispondenti alle esigenze delle persone che richiederanno questo servizio. Le chiediamo pertanto di esprimere il Suo grado di accordo con le affermazioni che seguono, barrando la valutazione che maggiormente ritiene aderente alla Sua opinione.

1. Quanto **l'attività di counselling** Le è stata utile a fare chiarezza sui problemi che hanno ostacolato la sua realizzazione formativo/professionale?

per niente	poco	molto	moltissimo
1	2	3	4

2. Aveva **mai riflettuto** sulle tematiche affrontate nell'ambito del percorso di counselling?

per niente	poco	molto	moltissimo
1	2	3	4

3. L'aver riflettuto su tali tematiche **ha contribuito a risolvere il problema** iniziale per cui si è rivolto alla nostra struttura o a migliorare la qualità della sua vita in ambito scolastico/formativo/lavorativo?

per niente	poco	molto	moltissimo
1	2	3	4

4. Le **metodologie e gli strumenti** utilizzati dall'operatore sono stati utili allo scopo?

per niente	poco	molto	moltissimo
1	2	3	4

5. Ritieni che le tematiche affrontate durante l'attività di counselling siano coerenti con il percorso che Le è stato presentato nel corso del colloquio di accoglienza?

per niente	poco	molto	moltissimo
1	2	3	4

Data di compilazione	Orientatore/Counsellor

Fonte: ISFOL

