



*Ministero del Lavoro, della Salute e delle Politiche Sociali*  
*Direzione Provinciale del Lavoro*

**PAVIA**

***Servizio Ispezione del Lavoro***

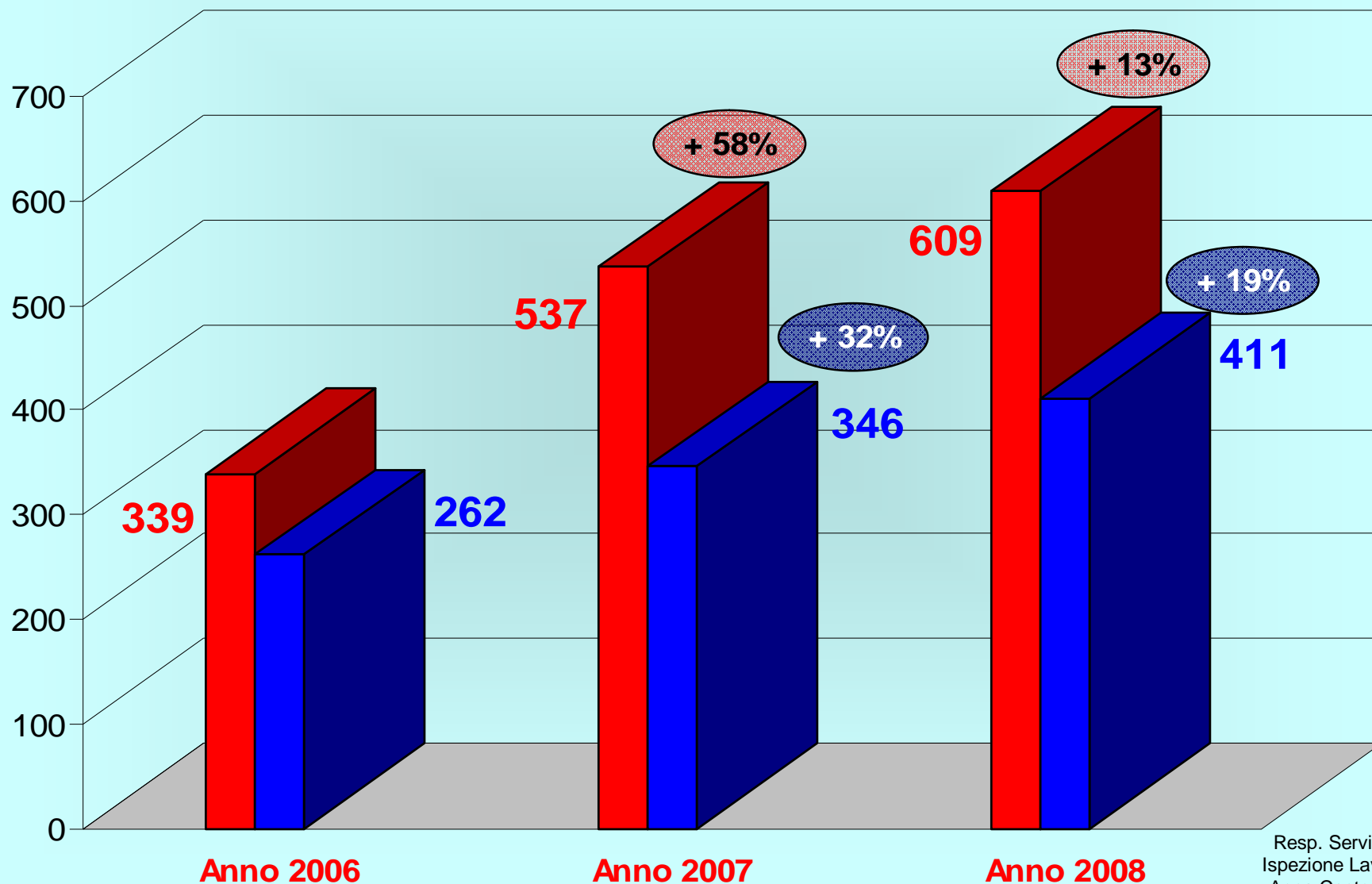
***Vigilanza in***

***e diligenza***

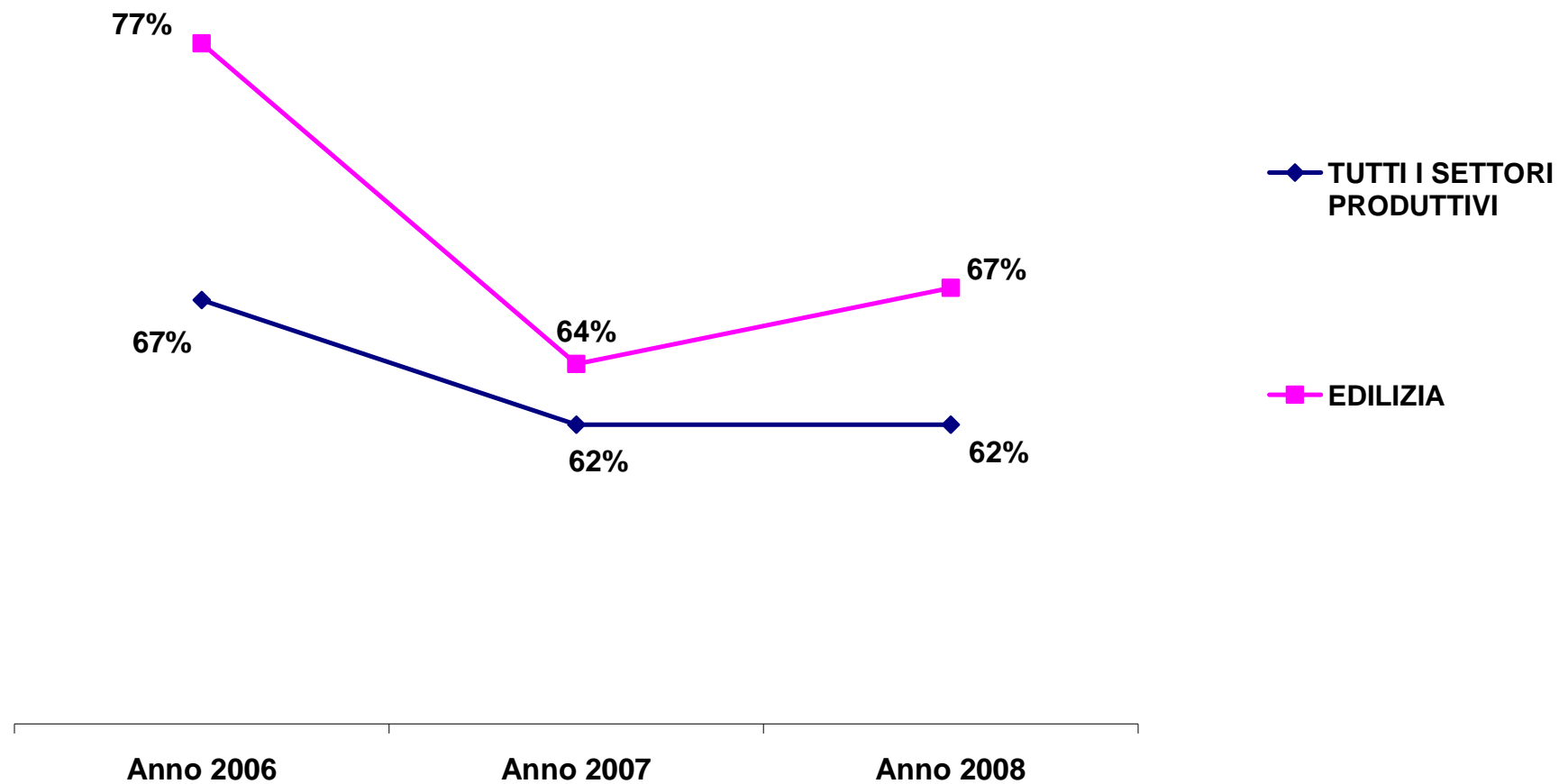
***ANNI 2006 - 2007 - 2008***

## PROSPETTO DELLE AZIENDE ISPEZIONATE

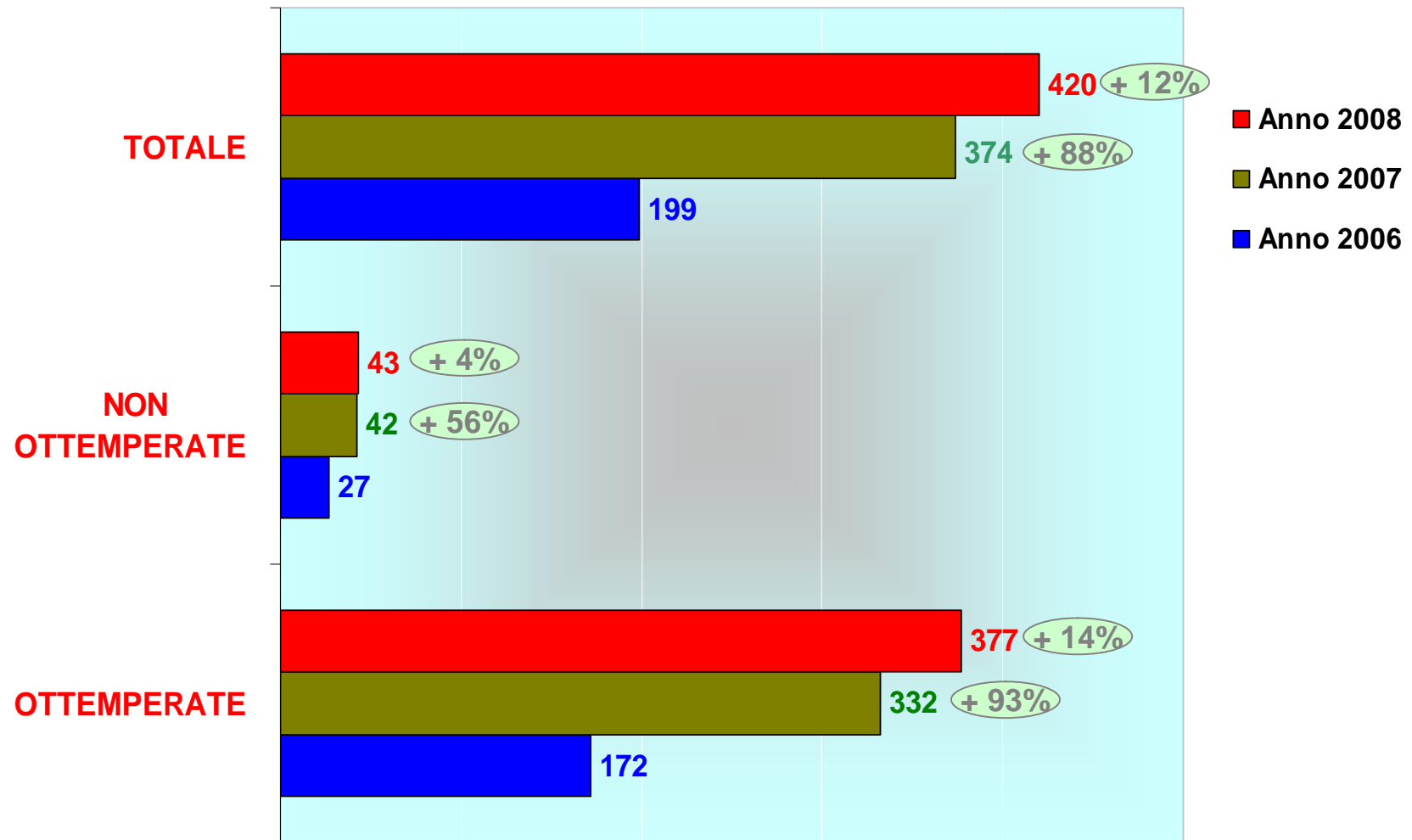
NUMERO AZIENDE ISPEZIONATE / NUMERO AZIENDE IRREGOLARI



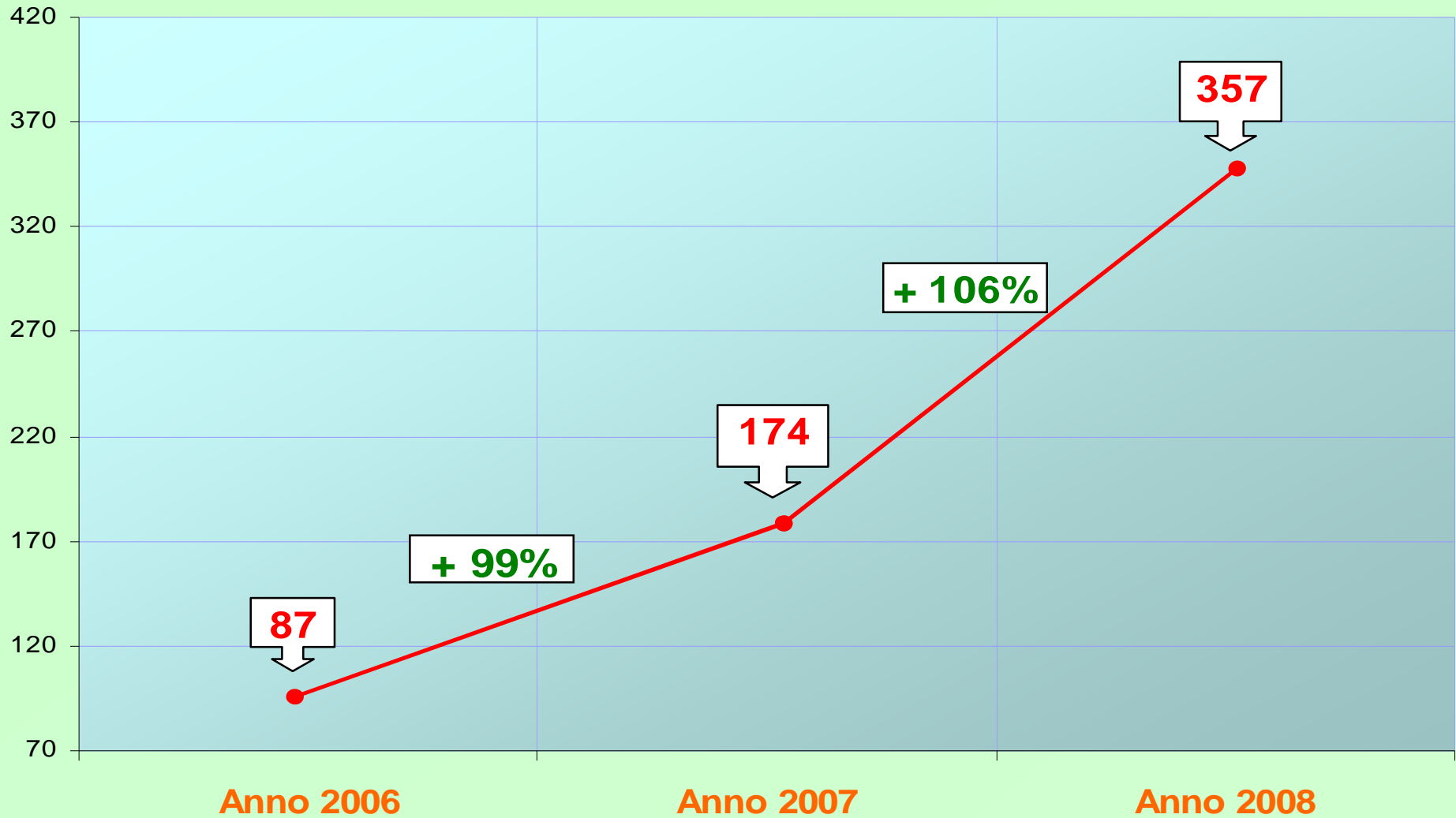
## PERCENTUALE AZIENDE IRREGOLARI SU AZIENDE ISPEZIONATE



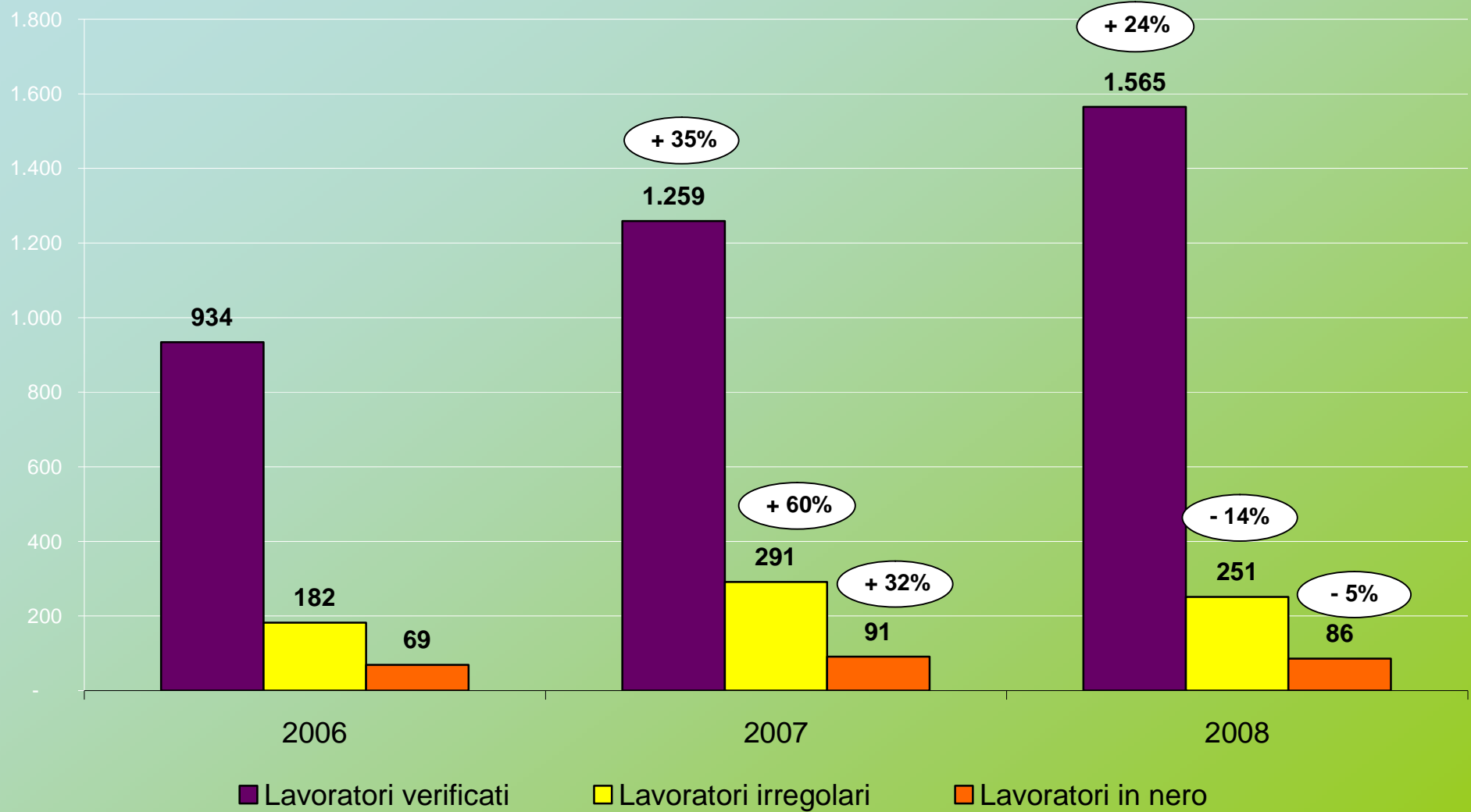
## PRESCRIZIONI IMPARTITE



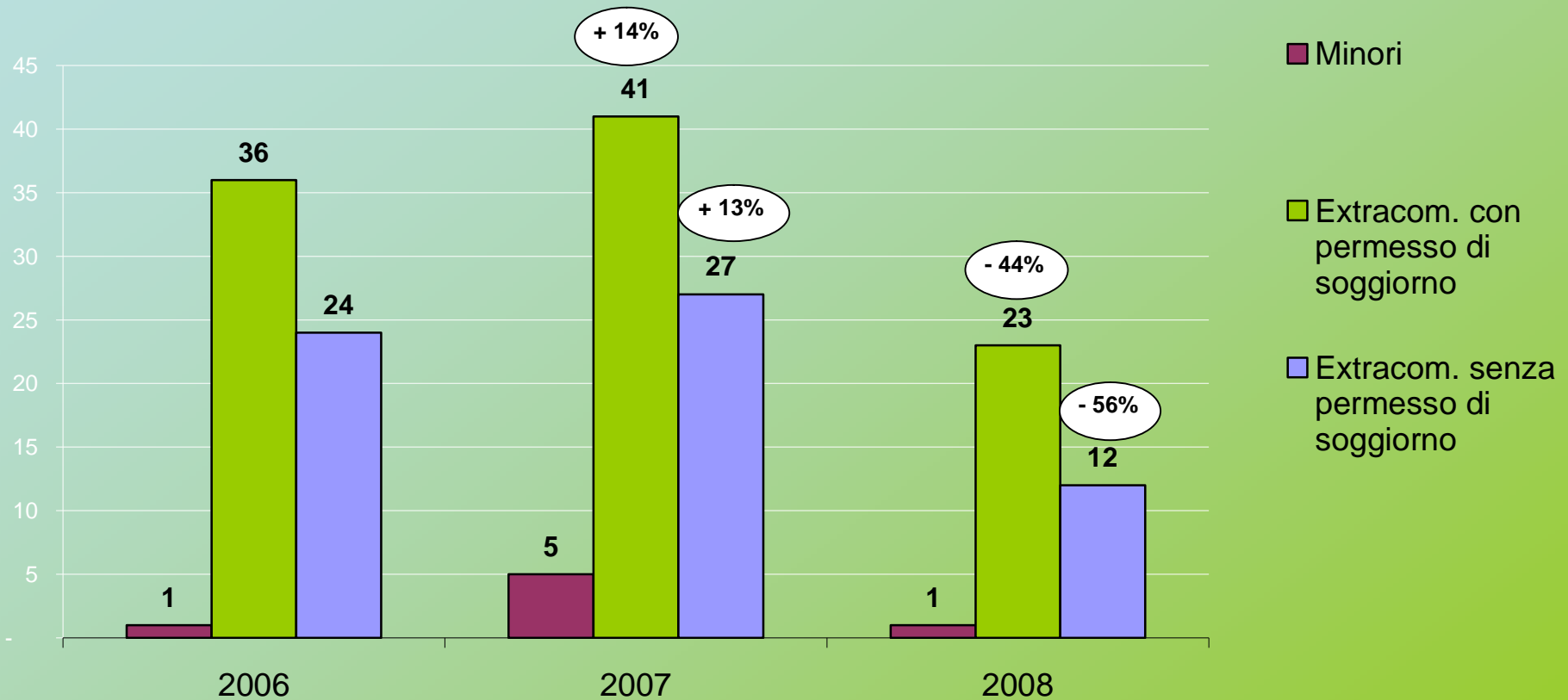
## SANZIONI RISCOSE A SEGUITO DI PRESCRIZIONE (in migliaia di €)



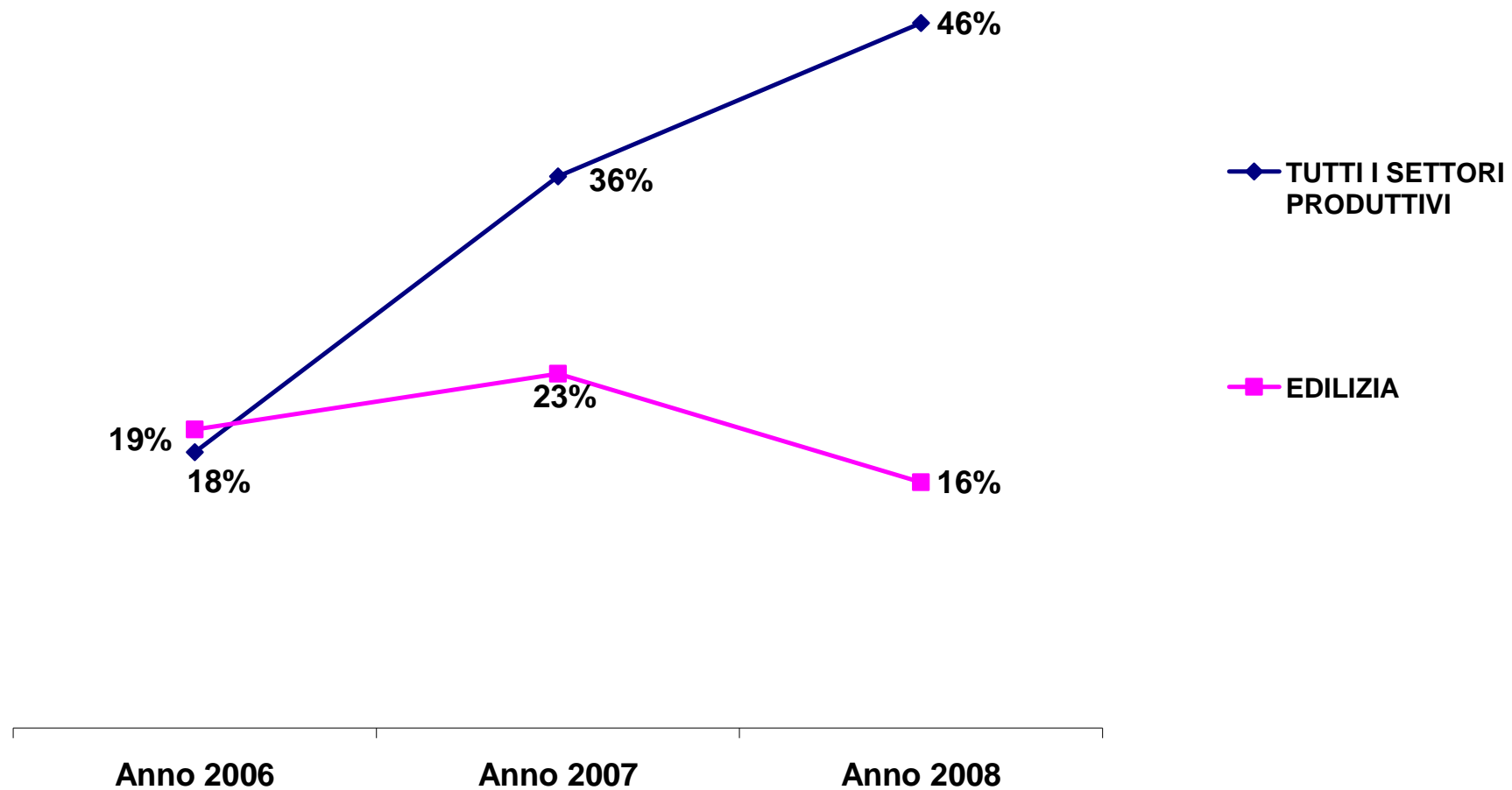
## Prospetto delle posizioni lavorative



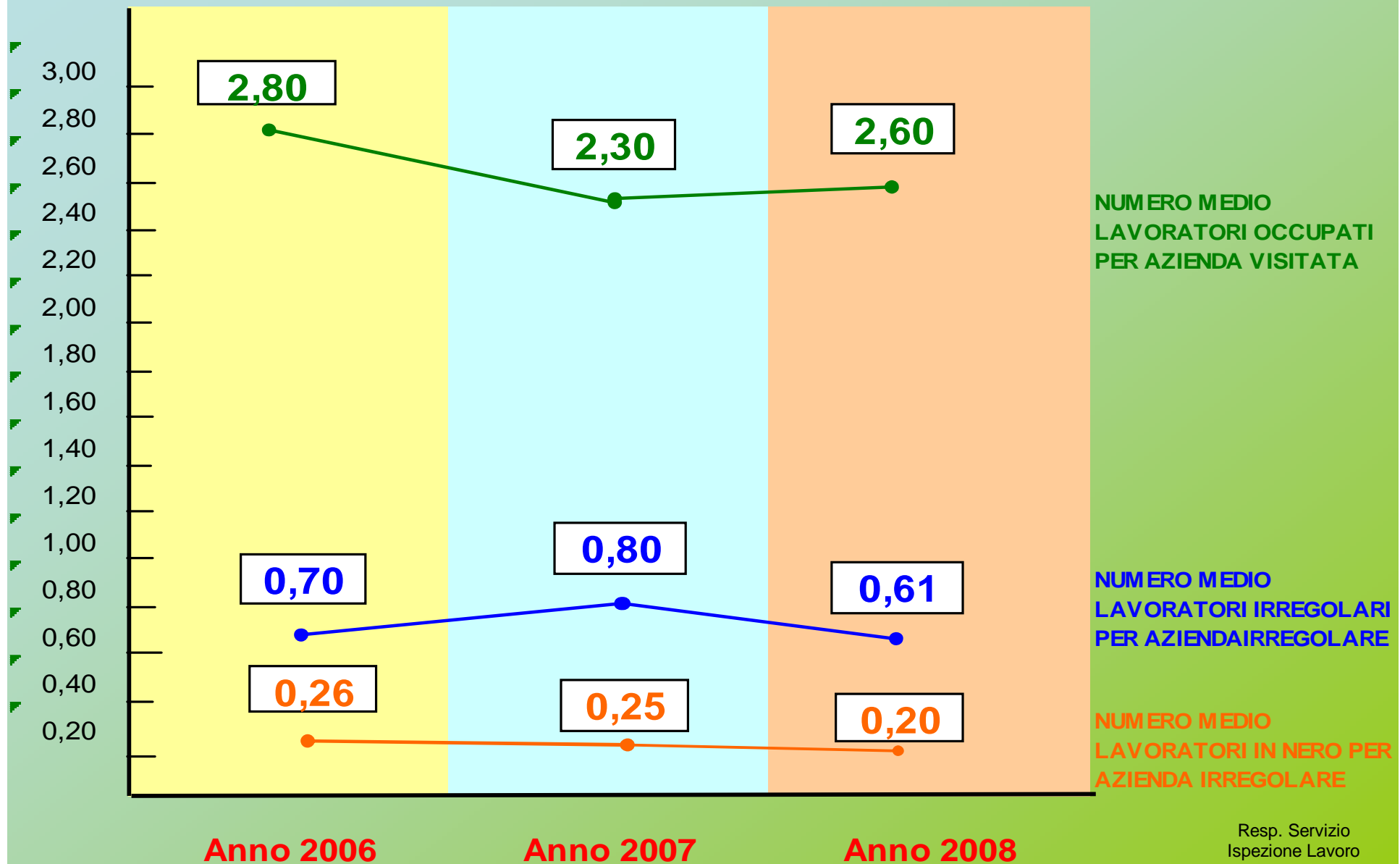
## Tipologie di lavoro irregolare



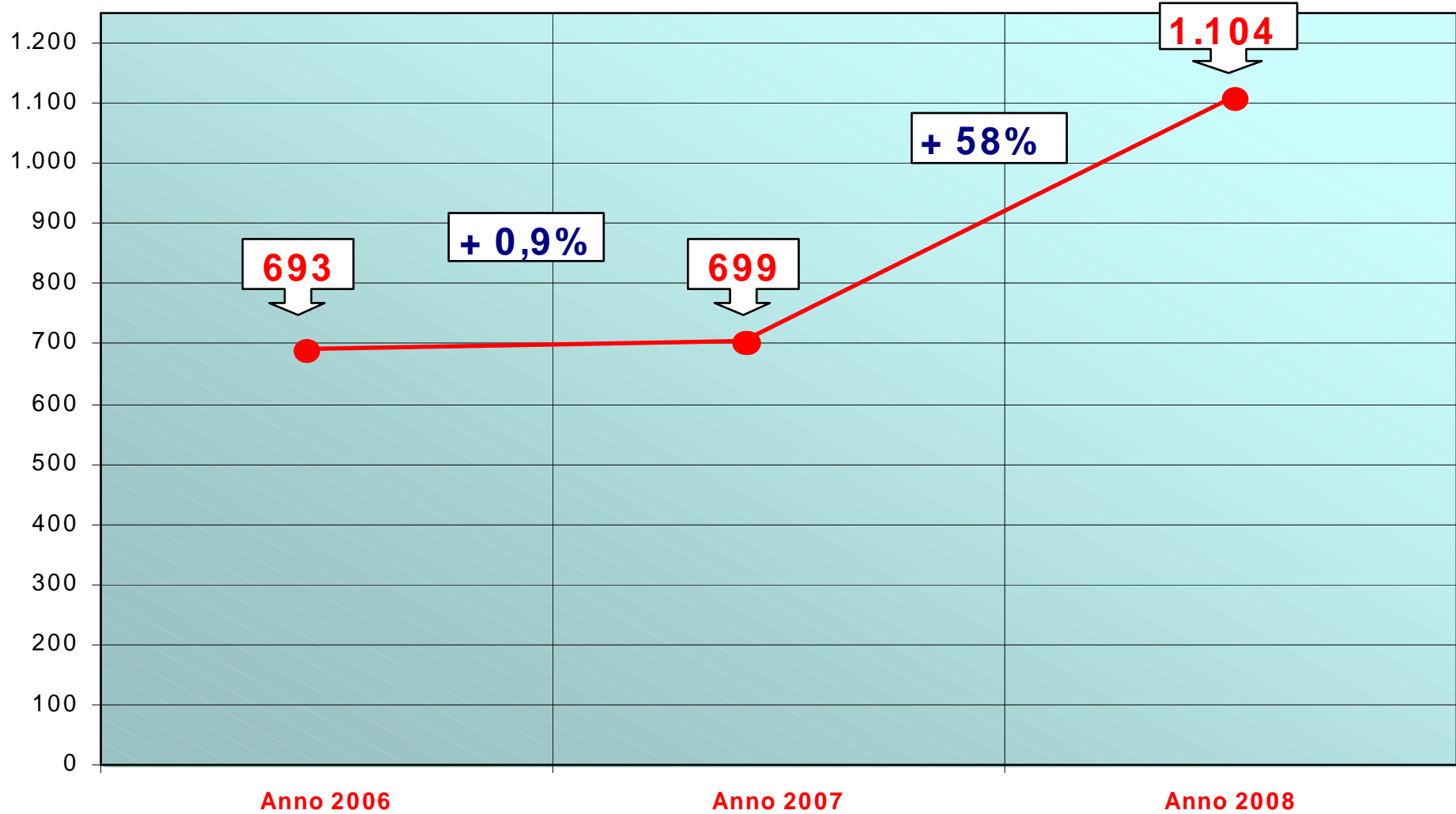
## PERCENTUALE LAVORATORI IRREGOLARI SU POSIZIONI LAVORATIVE ESAMINATE



# ANDAMENTO DEL RAPPORTO LAVORATORI / AZIENDE VISITATE



# PROSPETTO DEI RECUPERI CONTRIBUTIVI (in migliaia di €)



## SOSPENSIONI CANTIERI

