



*Ministero del Lavoro e delle Politiche Sociali*

*Segretariato Generale*

*Divisione V – Coordinamento delle attività statistiche*

# Tendenze dell'economia e del mercato del lavoro

Maggio 2010

## Indicatori economici

	Variazioni % annue				Variazioni %	
	2006	2007	2008	2009	IV trim. '09/ IV trim. '08	IV trim. '09/ III trim. '09
PIL	2,0	1,5	-1,3	-5,0	-3,0	-0,3
Produttività lavoro	0,3	0,6	-0,7	-	-	-
CLUP <sup>(a)</sup> <sup>(b)</sup>	1,9	2,7	4,7	6,1	3,2	0,3
Grado di utilizzo degli impianti *	1,5	-0,2	-3,4	-8,1	-2,9	0,2

<sup>(a)</sup> CLUP=(reddito da lavoro dipendente pro-capite)/(valore aggiunto ai prezzi base - valori concatenati - anno 2000).

<sup>(b)</sup> Industria e servizi vendibili

\* Differenze assolute delle percentuali di utilizzo degli impianti

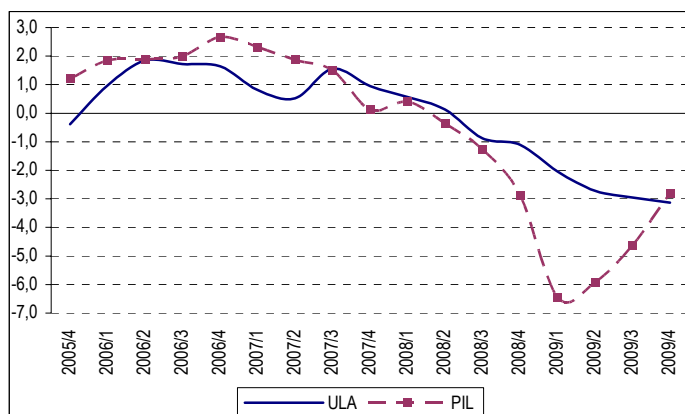
	Variazioni % annue				Mar '10/ Mar '09	
	2006	2007	2008	2009	Mar '10/ Mar '09	Mar '10/ Feb '10
Produzione industriale (dati corretti per i giorni lavorativi)	3,5	1,8	-3,5	-18,4	6,4	-
Produzione industriale (dati destagionalizzati)	-	-	-	-	-	-0,1
Produzione industriale (dati grezzi)	3,1	2,5	-3,1	-18,3	8,7	-
					Apr '10/ Apr '09	Apr '10/ Mar '10
Tendenza degli ordini a 3 mesi **	7,2	-2,3	-15,5	-8,2	22,7	2,1

Fonti: Istat, ISAE

\*\* Differenze assolute dei saldi

Nota: le variazioni congiunturali, ossia quelle rispetto al trimestre o al mese precedente, sono calcolate su dati destagionalizzati

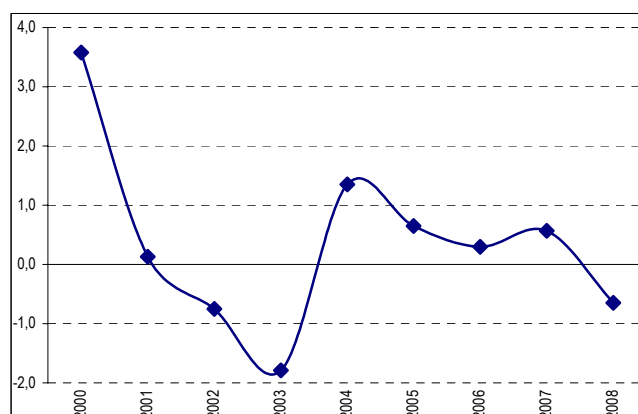
### PIL e occupazione in Ula. Variazioni tendenziali. Serie destagionalizzate



Fonte: Istat

Nota: L'unità di lavoro annua (Ula) rappresenta la quantità di lavoro prestato nell'anno da un occupato a tempo pieno, oppure la quantità di lavoro equivalente prestato da lavoratori a tempo parziale o da lavoratori che svolgono un doppio lavoro.

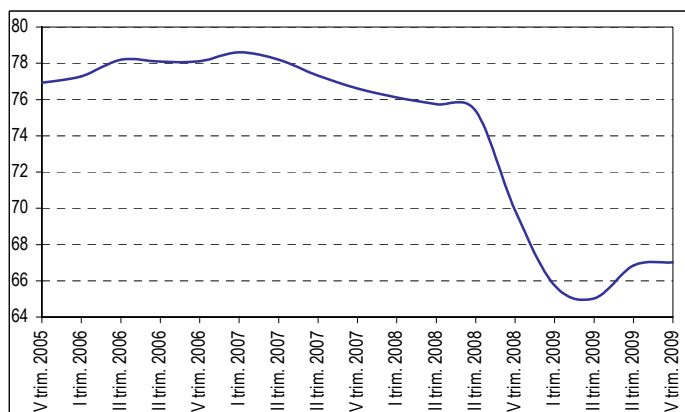
### Variazioni annuali della produttività del lavoro \*



Fonte: Istat

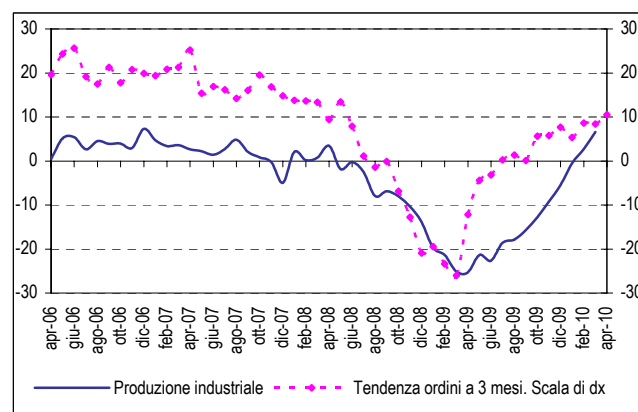
\* Tassi di variazione logaritmici del valore aggiunto ai prezzi base a valori concatenati per ora lavorata

### Percentuale di utilizzo degli impianti. Serie destagionalizzata



Fonte: ISAE

### Produzione industriale (Variazioni tendenziali) e tendenza degli ordini (Saldi). Serie destagionalizzate.



Fonti: Istat, ISAE

## Indicatori economici

	Variazioni % annue				Variazioni %	
	2006	2007	2008 (a)	2009 (a)	I trim. '09/ (a) I trim. '08	I trim. '09/ (a) IV trim. '08/
Retribuzioni lorde per Ula	3,2	2,2	4,3	2,5	3,4	0,6
Oneri sociali per Ula	0,8	3,0	4,6	2,4	3,7	0,8
Costo del lavoro per Ula	2,6	2,3	4,4	2,5	3,4	0,6

Fonte: Istat, Indagine OROS

(a) Stime provvisorie

	Variazioni % annue				Variazioni %	
	2006	2007	2008	2009	Mar '10/ Mar '09	Mar '10/ Feb '10
Indice dei prezzi al consumo armonizzato per i paesi dell'Ue	2,2	2,0	3,5	0,8	1,4	1,5
Indice dei prezzi alla produzione dei prodotti industriali	4,5	3,1	5,0	-4,7	1,7 (a)	0,5 (a)
Retribuzioni Contrattuali Orarie	3,0	2,2	3,5	3,1	2,3	0,3
Ore cig totali autorizzate (INPS)	-5,8	-20,6	23,9	301,7	52,9	
- Ordinarie	-32,2	-26,8	60,0	410,0	-38,1	
- Straordinarie	23,2	-20,4	-1,6	151,4	192,4	
- Deroga	81,4	3,3	11,9	330,1	893,4	

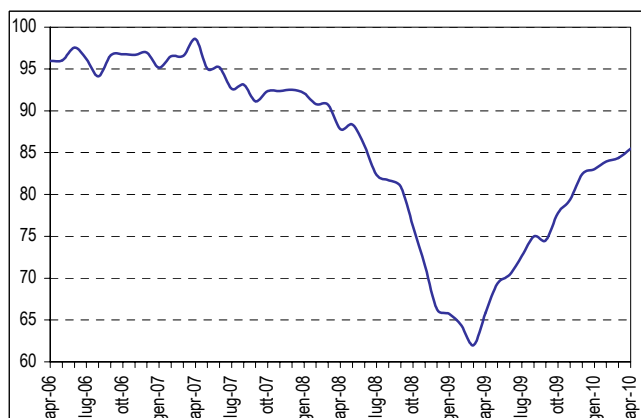
Grandi Imprese	Variazioni % annue				Feb '10/ Feb '09	Feb '10/ Gen '10	
	2006	2007	2008	2009			
Occupati dipendenti al lordo c.i.g.	0,2	0,5	-0,3	-1,5	-1,9	0,0	
Occupati dipendenti al netto c.i.g.	0,4	0,6	-0,6	-3,7	-1,3	0,2	
Ore cig per 1.000 ore effettivamente lavorate							
(Differenze assolute in punti %)							
	Totale	-1,4	-0,7	3,2	28,9	-6,8	-1,9
	Industria	-3,2	-0,5	9,7	73,1	-20,0	-9,3
	Servizi	-0,2	-0,6	0,3	6,4	-0,6	0,5
Incidenza straordinario rispetto alle ore effettivamente lavorate (Differenze assolute in punti %)							
	Totale	0,2	0,0	-0,1	-0,6	-0,1	-
	Industria	0,3	0,0	-0,1	-0,9	0,2	-
	Servizi	0,1	0,0	-0,1	-0,5	-0,3	-

Fonti: Istat, INPS

(a) Dato provvisorio

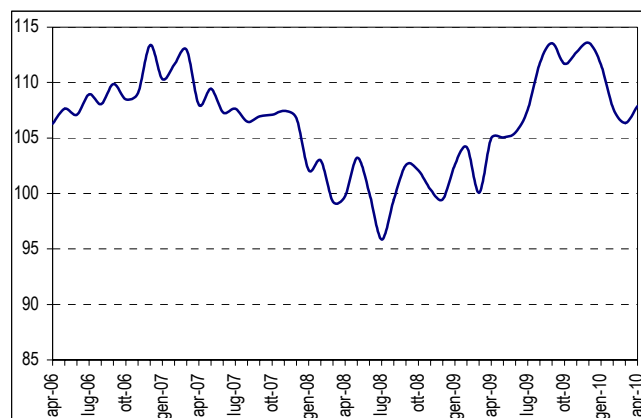
Nota: le variazioni congiunturali, ossia quelle rispetto al trimestre o al mese precedente, sono calcolate su dati destagionalizzati

Clima di fiducia delle imprese industriali. Dati destagionalizzati, 2000=100



Fonte: ISAE

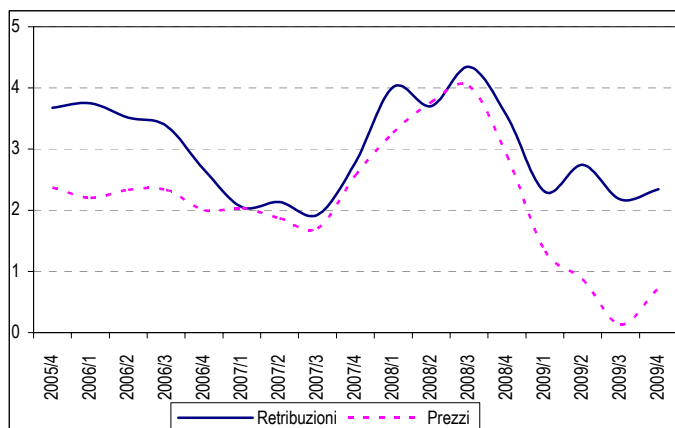
Clima di fiducia dei consumatori. Dati destagionalizzati, 1980=100



Fonte: ISAE

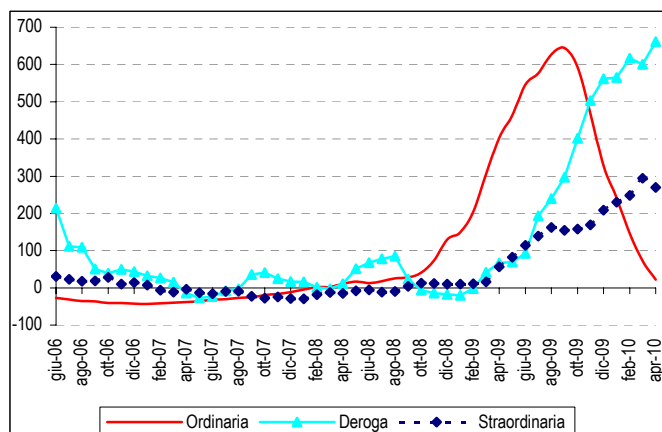
## Indicatori economici

Indice armonizzato dei prezzi al consumo e retribuzioni lorde per Ula. Variazioni tendenziali



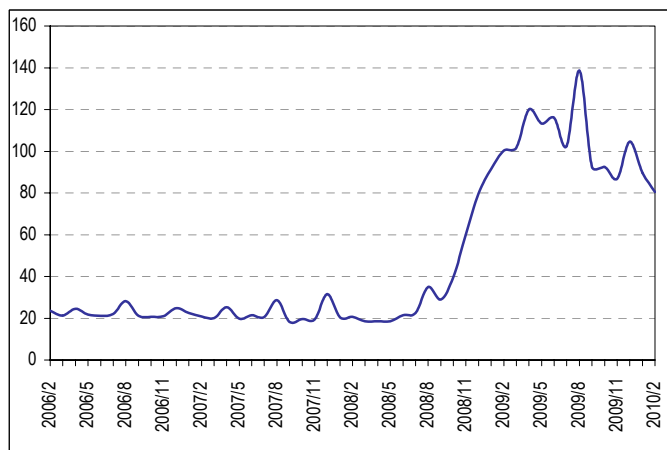
Fonte: Istat, Indagine OROS e Rilevazione sui prezzi al consumo

Ore autorizzate di cig ordinaria e straordinaria (Medie mobili a 5 termini). Variazioni tendenziali.



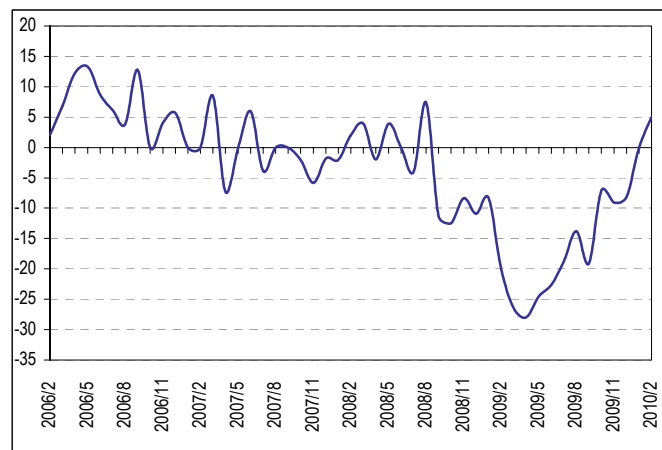
Fonte: Inps

Ore cig per 1.000 ore effettivamente lavorate nelle imprese industriali con 500 addetti e oltre. Variazioni tendenziali



Fonte: ISTAT

Incidenza dello straordinario rispetto alle ore effettivamente lavorate nelle imprese industriali con 500 addetti e oltre. Variazioni tendenziali



Fonte: ISTAT

## Indicatori sul mercato del lavoro

Forze di lavoro, occupazione e disoccupazione. Variazioni medie annue, valori assoluti, variazioni tendenziali e congiunturali al 4° trim. 2009

		Variazioni percentuali medie annue				4° trimestre 2009		
		2006	2007	2008	2009	Valore assoluto	Variazioni %	
							Tenden- ziale *	Congiun- turale **
<b>Forze di lavoro</b>		<b>0,9</b>	<b>0,3</b>	<b>1,5</b>	<b>-0,5</b>	<b>25.066</b>	<b>-0,2</b>	<b>0,2</b>
Rip. territoriale	Centro-nord	1,6	1,0	1,9	0,3	17.894	0,5	0,6
	Mezzogiorno	-0,7	-1,4	0,6	-2,5	7.172	-1,9	-0,8
Sesso	Maschi	0,7	0,3	0,7	-0,6	14.817	-0,5	
	Femmine	1,1	0,3	2,7	-0,3	10.249	0,1	
<b>Occupati</b>		<b>1,9</b>	<b>1,0</b>	<b>0,8</b>	<b>-1,6</b>	<b>22.966</b>	<b>-1,8</b>	<b>-0,2</b>
Rip. territoriale	Centro-nord	2,0	1,4	1,3	-1,1	16.699	-1,4	0,1
	Mezzogiorno	1,6	0,0	-0,5	-3,0	6.223	-3,0	-0,9
Sesso	Maschi	1,5	0,8	0,0	-2,0	13.715	-1,9	
	Femmine	2,5	1,3	1,9	-1,1	9.207	-1,7	
Classe di età	15-24	-0,8	-3,2	-0,9	-10,8	1.280	-8,1	
	25-54	1,8	0,9	0,5	-1,7	18.642	-2,2	
	55-64	3,8	4,9	3,2	5,1	2.621	4,3	
Settore di attività	Agricoltura	3,7	-5,9	-3,1	-2,3	908	-2,3	0,1
	Industria in senso stretto	0,0	0,4	-1,2	-4,3	4.678	-5,5	-0,1
	Costruzioni	-0,7	2,9	0,7	-1,3	1.989	-0,7	2,4
	Servizi	2,8	1,4	1,7	-0,8	15.348	-0,8	-0,5
Carattere occupazione	Indipendenti	0,7	-0,3	-1,6	-3,5	5.640	-3,0	
	Dipendenti	2,3	1,5	1,6	-1,0	17.282	-1,4	
	di cui a tempo determ.	9,7	2,1	2,4	-7,3	2.174	-3,6	
Orario di lavoro	Tempo pieno	1,4	0,6	0,0	-1,6	19.657	-1,9	
	Part-time	5,4	3,6	5,8	-1,9	3.265	-1,3	
<b>Persone in cerca di occupazione</b>		<b>-11,4</b>	<b>-10,0</b>	<b>12,3</b>	<b>15,0</b>	<b>2.145</b>	<b>20,8</b>	<b>4,0</b>
Rip. territoriale	Centro-nord	-6,9	-8,6	15,3	29,9	1.195	36,3	7,1
	Mezzogiorno	-14,8	-11,2	9,8	1,4	949	5,7	0,3
Sesso	Maschi	-11,3	-9,8	13,6	21,9	1.102	22,6	
	Femmine	-11,5	-10,2	11,2	8,4	1.043	19,0	
Con/senza esperienza	Con esperienza	-11,8	-6,4	14,7	20,0	1.565	25,7	
	Senza esperienza	-10,5	-16,9	7,1	3,2	579	9,2	

\* Variazione rispetto allo stesso trimestre dell'anno precedente

\*\* Variazione rispetto al trimestre precedente su serie destagionalizzate

Fonte: Istat, Rilevazione Continua sulle Forze di Lavoro

## Indicatori sul mercato del lavoro

Tassi di attività, di occupazione e di disoccupazione. Variazioni medie annue, valori assoluti, variazioni tendenziali e congiunturali al 4° trim. 2009

		Variazioni medie annue in punti %				4° trimestre 2009		
		2006	2007	2008	2009	Valore assoluto	Variazioni in punti % Tenden- ziale *      Congiun- turale **	
<b>Tasso di attività 15-64 anni</b>		<b>0,4</b>	<b>-0,2</b>	<b>0,5</b>	<b>-0,6</b>	<b>62,5</b>	<b>-0,5</b>	
Rip. territoriale	Centro-nord	0,8	0,1	0,7	-0,3	68,8	-0,2	
	Mezzogiorno	-0,4	-0,8	0,1	-1,4	51,0	-1,1	
Sesso	Maschi	0,3	-0,2	0,0	-0,7	73,7	-0,7	
	Femmine	0,4	-0,2	1,0	-0,5	51,4	-0,3	
<b>Tasso di occupazione 15-64 anni</b>		<b>0,9</b>	<b>0,3</b>	<b>0,1</b>	<b>-1,2</b>	<b>57,1</b>	<b>-1,4</b>	
Rip. territoriale	Centro-nord	1,0	0,4	0,3	-1,2	64,2	-1,4	
	Mezzogiorno	0,8	-0,1	-0,5	-1,4	44,2	-1,4	
Sesso	Maschi	0,8	0,2	-0,4	-1,6	68,1	-1,7	
	Femmine	1,0	0,3	0,6	-0,8	46,1	-1,1	
Classe di età	15-24	0,0	-0,8	-0,3	-2,7	21,0	-1,9	
	25-54	1,0	0,2	0,0	-1,6	71,4	-1,9	
	55-64	1,0	1,3	0,7	1,3	35,9	1,0	
<b>Tasso di disoccupazione</b>		<b>-0,9</b>	<b>-0,7</b>	<b>0,7</b>	<b>1,0</b>	<b>8,6</b>	<b>1,5</b>	<b>0,3</b>
Rip. territoriale	Nord	-0,4	-0,3	0,4	1,4	6,1	1,8	0,3
	Centro	-0,3	-0,8	0,9	1,1	8,1	1,8	0,5
	Mezzogiorno	-2,0	-1,2	1,0	0,5	13,2	0,9	0,2
Sesso	Maschi	-0,7	-0,5	0,6	1,3	7,4	1,4	
	Femmine	-1,3	-0,9	0,7	0,7	10,2	1,6	
Tasso di disoccupazione di lunga durata		-0,4	-0,4	0,2	0,4	3,9	0,8	
Tasso di disoccupazione giovanile (15-24)		-2,4	-1,3	1,0	4,2	27,9	4,0	
Incidenza della disoccupazione giovanile***		-1,0	-0,7	0,3	0,8	8,2	1,1	

\* Primo trimestre 2009 rispetto a primo trimestre 2008

\*\* Primo trimestre 2009 rispetto a quarto trimestre 2008 su serie destagionalizzate

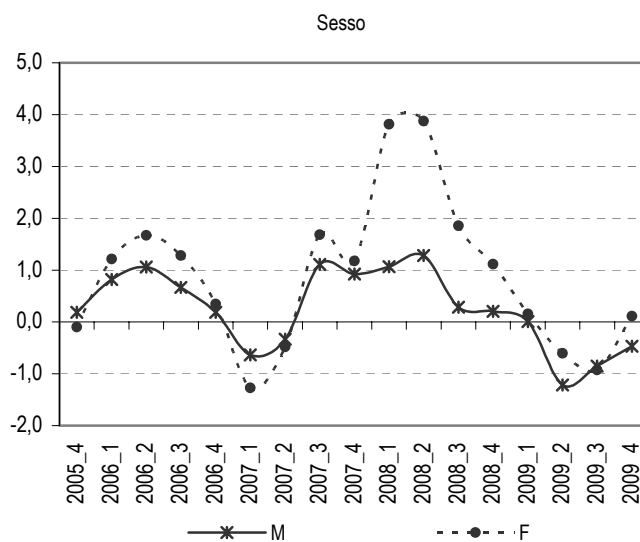
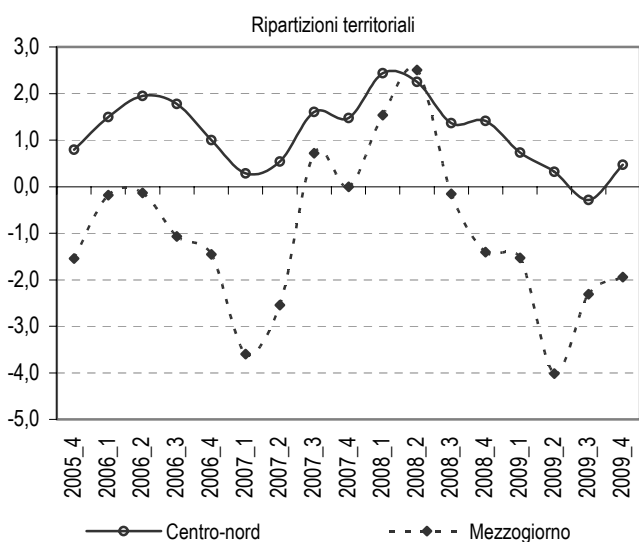
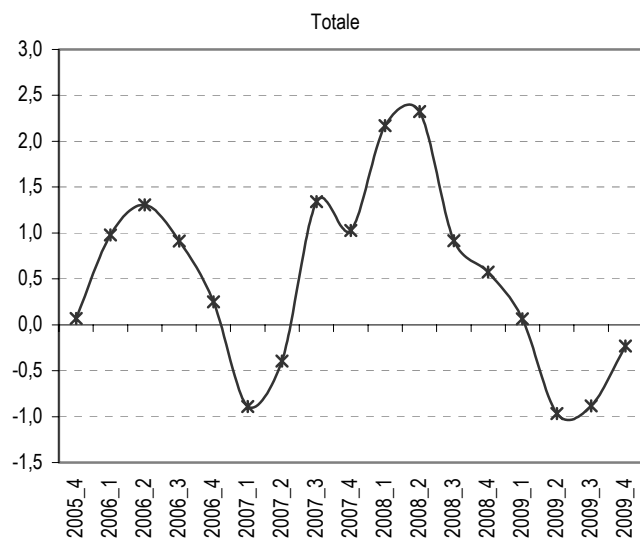
\*\*\* % di disoccupati nella popolazione 15-24

Fonte: Istat, Rilevazione Continua sulle Forze di Lavoro

# Indicatori sul mercato del lavoro

## Variazioni tendenziali

### Forze di lavoro

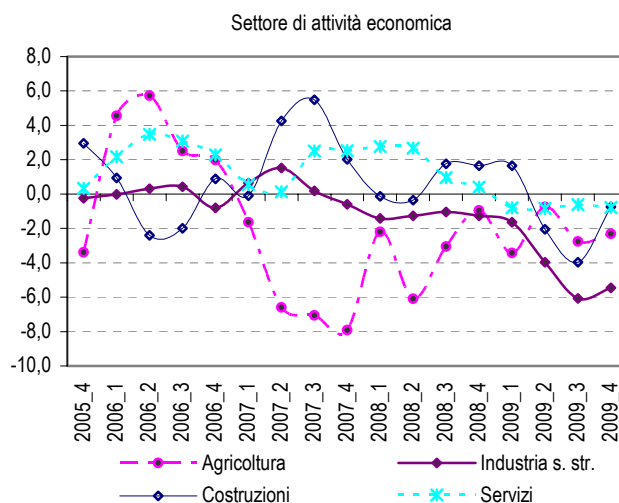
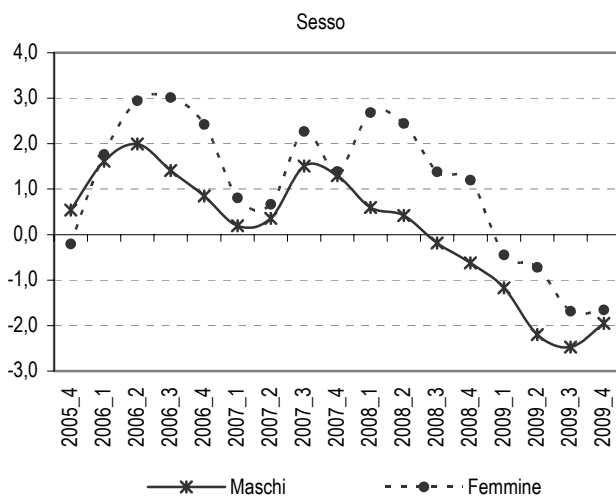
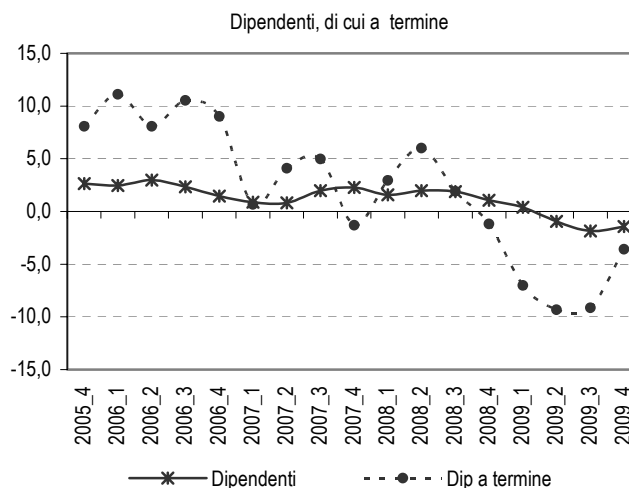
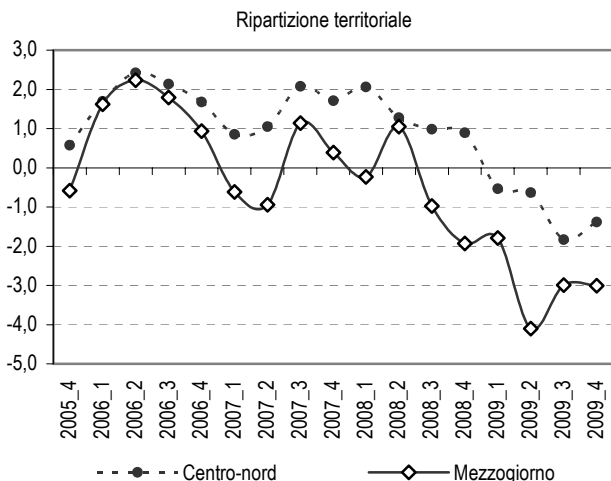
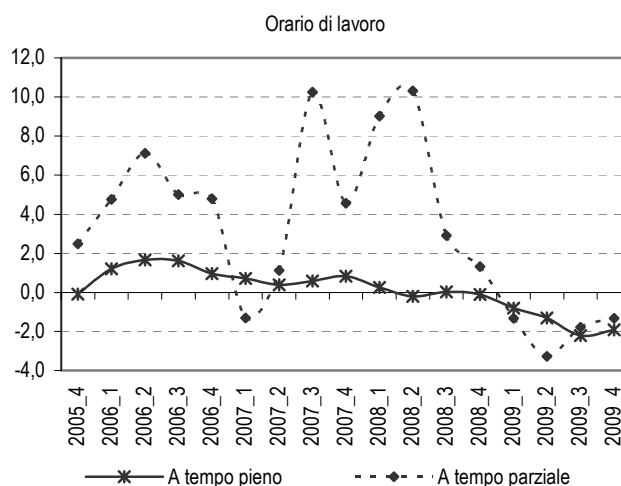
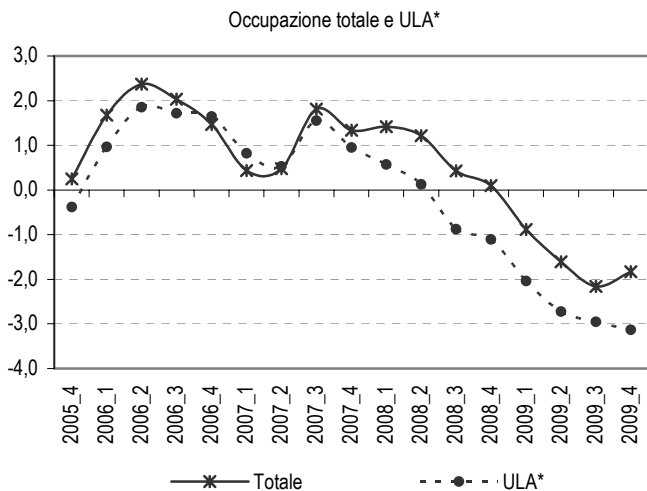


Fonte: Istat, Rilevazione Continua sulle Forze di Lavoro

# Indicatori sul mercato del lavoro

## Variazioni tendenziali

### Occupazione



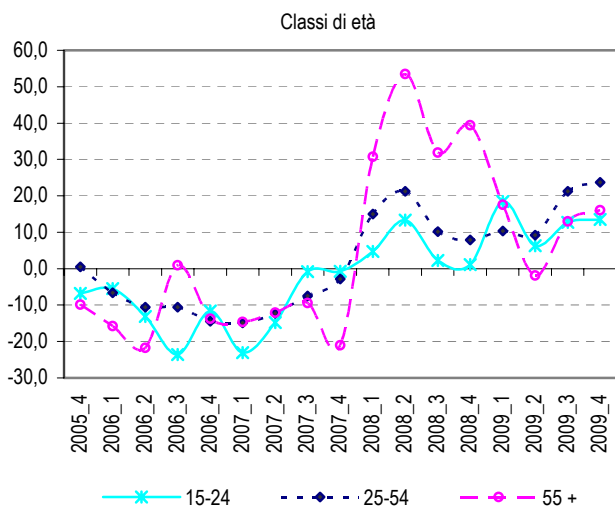
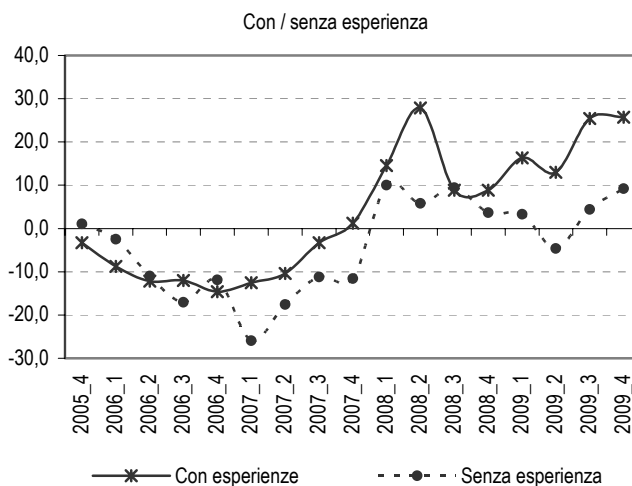
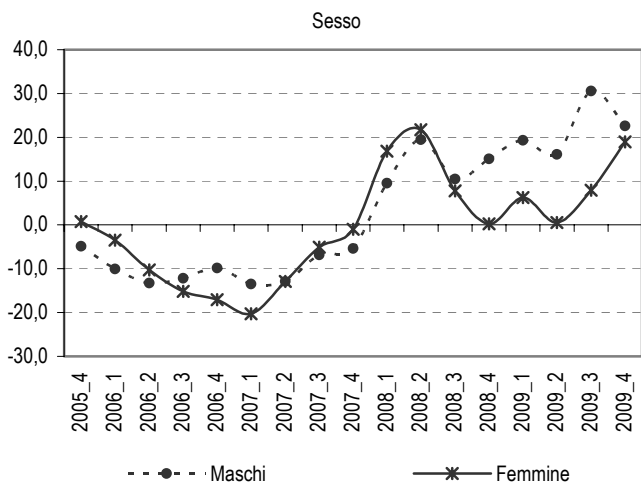
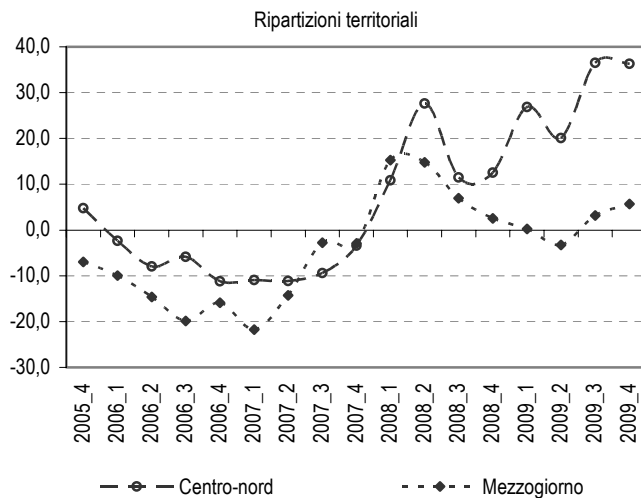
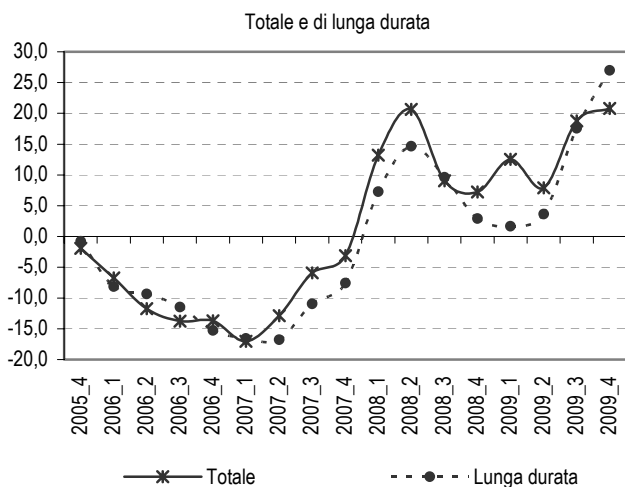
\* Per U.L.A. si intende il volume complessivo di lavoro misurato in termini di occupati a tempo pieno (i lavoratori a tempo parziale rappresentano frazioni di U.L.A.)

Fonte: in generale Istat, Rilevazione Continua sulle Forze di Lavoro; per le ULA Istat, Conti nazionali.

# Indicatori sul mercato del lavoro

## Variazioni tendenziali

### Disoccupazione



Fonte: Istat, Rilevazione Continua sulle Forze di Lavoro

## Confronti internazionali

	ITALIA	EURO AREA 16	GERMANIA	SPAGNA	FRANCIA	REGNO UNITO	STATI UNITI	GIAPPONE
--	--------	--------------	----------	--------	---------	-------------	-------------	----------

### CONTI NAZIONALI

#### PIL (var. trim. dati destagionalizzati)

var.% 2009 (sull'anno precedente)	-5,0	-4,1	-5,0	-3,6	-2,2	-4,9	-2,4	-5,2
var.% III trim. '09/ II trim. '09	0,5	0,4	0,7	-0,3	0,2	-0,3	0,6	-0,1
var.% III trim. '09/ III trim. '08	-4,8	-4,1	-4,8	-4,0	-2,3	-5,3	-2,6	-4,9
var.% IV trim. '09/ III trim. '09	-0,3	0,0	0,0	-0,1	0,6	0,4	1,4	0,9
var.% IV trim. '09/ IV trim. '08	-3,0	-2,2	-2,4	-3,1	-0,3	-3,1	0,1	-1,4

#### SPESA DELLE FAMIGLIE

var.% 2009 (sull'anno precedente)	-1,8		0,2	-5,0		-3,2		-1,0
var.% III trim. '09/ II trim. '09	0,6	-0,1	-1,0	0,0	0,1	0,0	0,7	0,6
var.% III trim. '09/ III trim. '08	-1,6	-1,1	-0,2	-4,8	0,6	-3,6	-0,2	-0,4
var.% IV trim. '09/ III trim. '09	-0,1	0,0	-1,0	0,3	0,9	0,3	0,4	0,7
var.% IV trim. '09/ IV trim. '08	-0,5	-0,6	-0,4	-3,4	1,5	-2,2	1,0	1,1

#### INVESTIMENTI (IN VOLUME) \*

var.% 2009 (sull'anno precedente)	-12,1	-10,8	-8,9	-15,3	-6,2	-14,9	-14,8	-14,3
var.% III trim. '09/ II trim. '09	0,0	-0,9	0,9	-2,4	-1,3	2,8	0,1	-3,1
var.% III trim. '09/ III trim. '08	-13,2	-11,3	-8,2	-16	-7,2	-13,7	-15,4	-15,8
var.% IV trim. '09/ III trim. '09	-1,0	-1,3	-0,7	-1,0	-1,3	-2,7	0,4	-0,1
var.% IV trim. '09/ IV trim. '08	-7,4	-8,8	-6,9	-12,9	-6,0	-14,0	-11,0	-11,8

### INDUSTRIA

#### INDICE DELLA PRODUZIONE INDUSTRIALE \*\*

febbraio '10	85,8	94,8	95,9	83,2	90,2	88,3	93,9	92,3
marzo '10	85,7	96,0	98,4	85,0	91,1	90,1		

### PREZZI

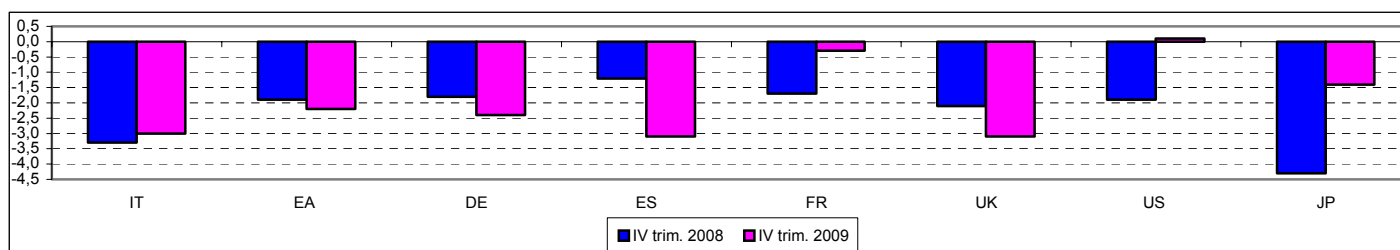
#### INDICE PREZZI AL CONSUMO

var.% feb '09/feb '10	1,2	-	0,6	0,8	1,3	3,0	2,1	-1,1
var.% marzo '09/marzo '10	1,4	-	1,1	1,4	1,6	3,4	2,3	-1,1

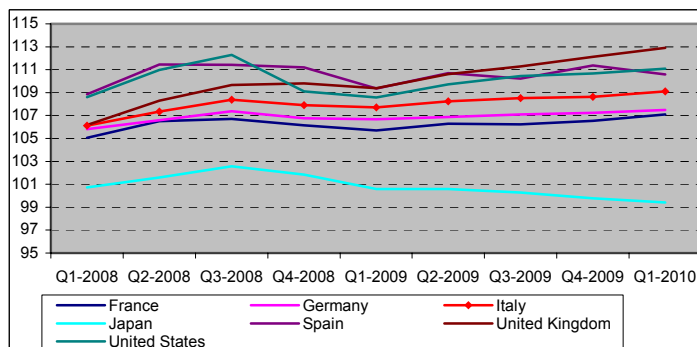
Fonti: OCSE (Indice prezzi al consumo), Eurostat, ISTAT

\*\*Industria escluse costruzioni. Indice NACE Rev 2 (2005=100). Dati destagionalizzati e corretti per i giorni lavorativi

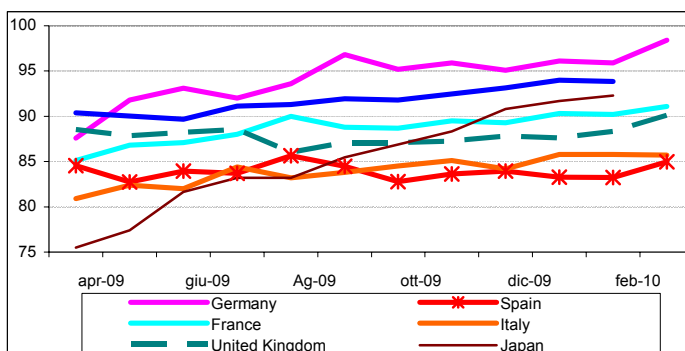
#### Pil - variazione % tendenziale (IV trim. '08 e IV trim. '09)



#### Indice dei prezzi al consumo - var. trimestrale 2008-2010 (2005=100)



#### Indice della produzione industriale. (dati mensili destag.) 2005=100



Fonte: Eurostat, OCSE, Istat

## Confronti internazionali

	ITALIA	EURO AREA 16	GERMANIA	SPAGNA	FRANCIA	REGNO UNITO	STATI UNITI	GIAPPONE
--	--------	--------------	----------	--------	---------	-------------	-------------	----------

### MERCATO DEL LAVORO

#### OCCUPAZIONE NSA

var.% III trim '09/III trim '08	-2,1	-2,2	-0,2	-7,2	-1,5	-2,0	-	-
var.% IV trim '09/IV trim '08	-1,8	-2,0	-0,4	-6,0	-1,3			

#### TASSO DI DISOCCUPAZIONE SA

IV trimestre 2008	6,9	8,0	7,1	14,0	8,2	6,3	7,0	4,1
IV trimestre 2009	8,2	9,9	7,5	19,0	10,0	7,7	10,0	5,2
mar-10	8,8	10,0	7,3	19,1	10,1		9,7	4,8

#### INCIDENZA DIPENDENTI A TERMINE \*\*

IV trimestre 2008	12,9	15,8	14,9	27,9	13,7	5,6	-	-
IV trimestre 2009	12,6	15,3	14,8	25,1	13,2	5,7	-	-

#### COSTO DEL LAVORO \*

var.% II trim. '09/ I trim. '09	0,7	0,6	-0,6	2,3	0,5	0,9	0,1	-1,1
var.% III trim. '09/ II trim. '09	0,2	0,1	-0,6	-2,2	0,3	0,1	-0,2	0,6

### INDICATORI DI FIDUCIA

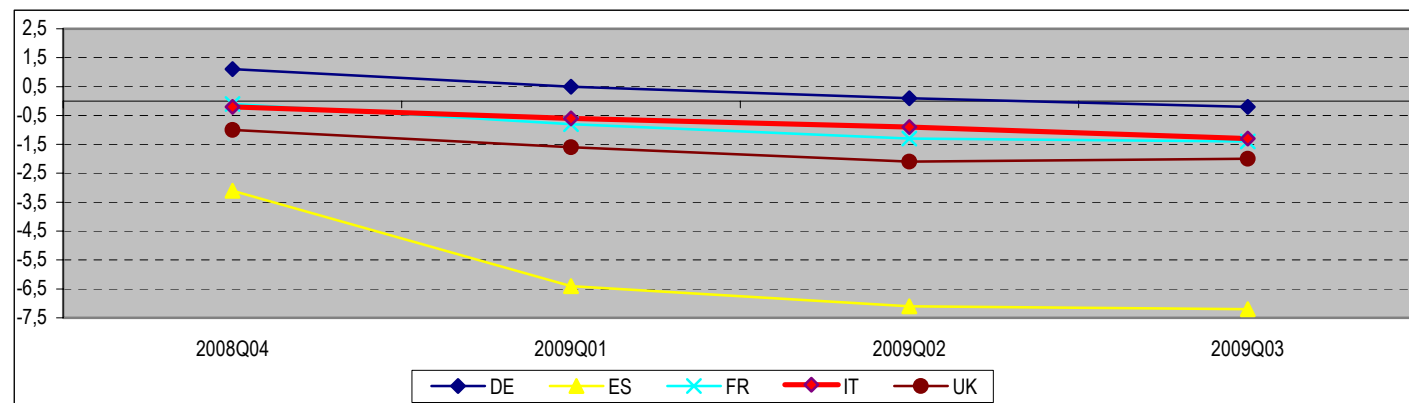
#### INDICE FIDUCIA DEI CONSUMATORI STANDARDIZZATO -CCI

aprile-09	96,2	91,7	92,4	92,3	94,4	95,6	94,6	93,0
aprile-10	98,2	98,4	100,4	97,2	98,3	100,9	96,7	-

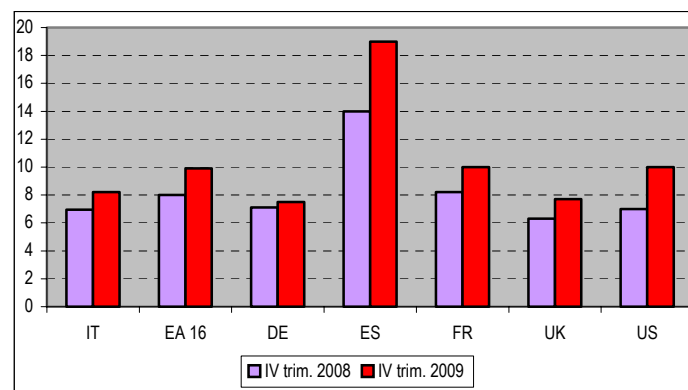
Fonte: Eurostat (occupazione, incidenza dipendenti a termine), OCSE (costo del lavoro, indici di fiducia: montly economic indicators), ISTAT

\*Per unità di prodotto. Dati destagionalizzati - Intera Economia (OCSE). \*\*Calcolato sul totale dei dipendenti (valori percentuali).

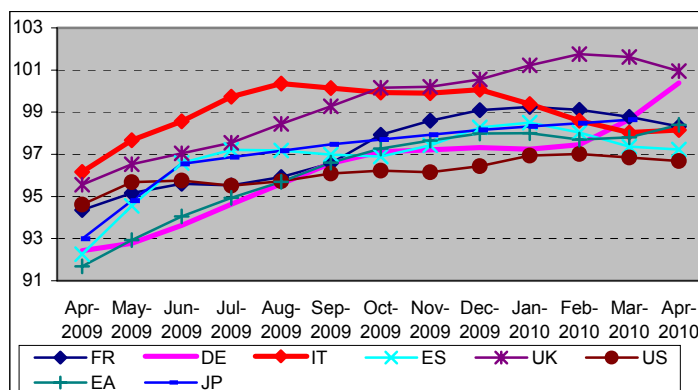
#### Crescita dell'occupazione in (var.% tendenziali - dati trim. )



#### Tasso di disoccupazione (IV trim. 2008 e IV trim.2009)



#### Indice di fiducia dei consumatori ( aprile 2009 / aprile 2010)



Fonte: Eurostat , Ocse, ISTAT