



Ministero del Lavoro, della Salute e delle Politiche Sociali

*Segretariato Generale
Divisione V – Coordinamento delle attività statistiche*

Tendenze dell'economia e del mercato del lavoro

Numero 1 – Febbraio 2009

Indicatori economici

	Variazioni % annue					Variazioni %	
	2004	2005	2006	2007	2008	III trim. '08/ III trim. '07	III trim. '08/ II trim. '08
PIL	1,5	0,6	1,8	1,5	-	-0,9	-0,5
Produttività lavoro	1,4	0,6	-0,1	-0,2	-	-	-
CLUP ^(a)	2,6	2,4	2,3	2,0	-	4,3	0,3
Grado di utilizzo degli impianti *	0,2	-0,1	1,5	-0,2	-3,4	-6,7	-5,5

^(a) CLUP=(reddito da lavoro dipendente pro-capite)/(valore aggiunto ai prezzi base - valori concatenati - anno 2000).

* Differenze assolute delle percentuali di utilizzo degli impianti

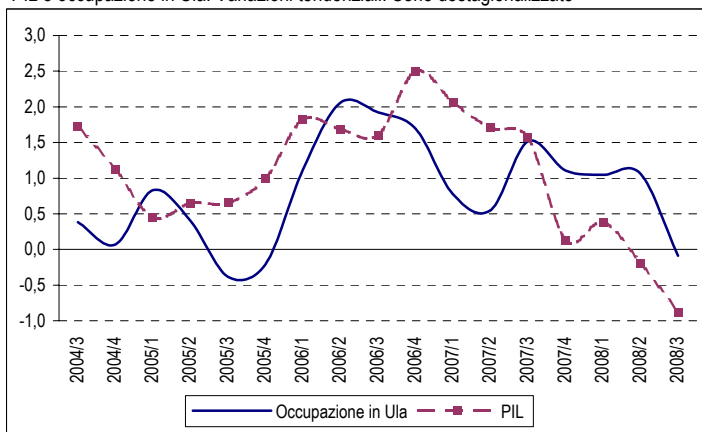
	Variazioni % annue					Dic. '08/ Dic. '07	Dic. '08/ Nov. '08
	2004	2005	2006	2007	2008		
Produzione industriale (dati corretti per i giorni lavorativi)	-0,3	-0,8	2,4	-0,2	-4,3	-14,3	-
Produzione industriale (dati destagionalizzati)	-0,3	-0,8	2,4	-0,1	-4,4	-13,0	-2,5
Produzione industriale (dati grezzi)	0,9	-1,8	1,9	0,5	-4,3	-12,2	-
Tendenza degli ordini a 3 mesi **	1,0	-4,1	7,2	-2,3	-15,5	Gen '09/ Gen '08	Gen '09/ Dic '08

Fonti: Istat, ISAE

** Differenze assolute dei saldi

Nota: le variazioni congiunturali, ossia quelle rispetto al trimestre o al mese precedente, sono calcolate su dati destagionalizzati

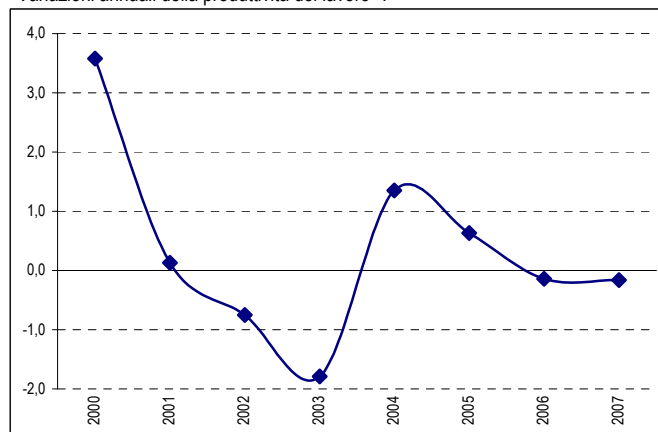
PIL e occupazione in Ula. Variazioni tendenziali. Serie destagionalizzate



Fonte: Istat

Nota: L'unità di lavoro annua (Ula) rappresenta la quantità di lavoro prestato nell'anno da un occupato a tempo pieno, oppure la quantità di lavoro equivalente prestato da lavoratori a tempo parziale o da lavoratori che svolgono un doppio lavoro.

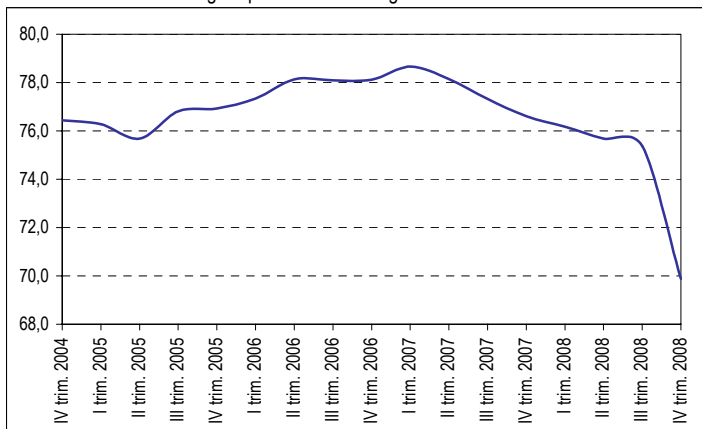
Variazioni annuali della produttività del lavoro *



Fonte: Istat

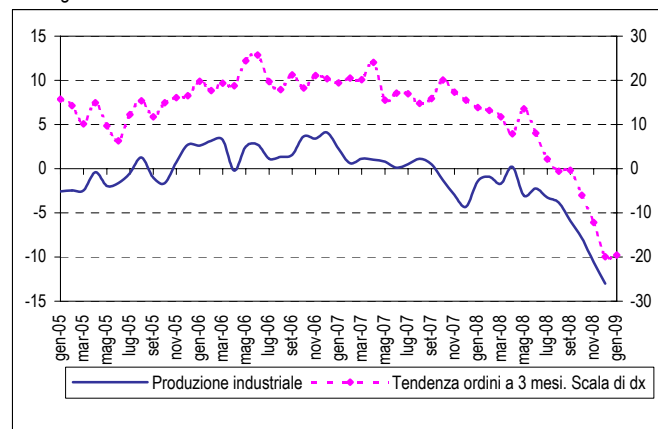
* Tassi di variazione logaritmici del valore aggiunto ai prezzi base a valori concatenati per ora lavorata

Percentuale di utilizzo degli impianti. Serie destagionalizzata



Fonte: ISAE

Produzione industriale (Variazioni tendenziali) e tendenza degli ordini (Saldi). Serie destagionalizzate.



Fonti: Istat, ISAE

Indicatori economici

	Variazioni % annue					Variazioni %	
	2004	2005	2006	2007	2008	III trim. '08/ III trim. '07	III trim. '08/ II trim. '08
Retribuzioni lorde per Ula	1,8	3,1	2,5	1,8*	-	5,6*	1,1*
Costo del lavoro per Ula	3,1	2,9	2,6	2,5*	-	6,2*	1,2*

Fonte: Istat, Indagine OROS

* Stime provvisorie

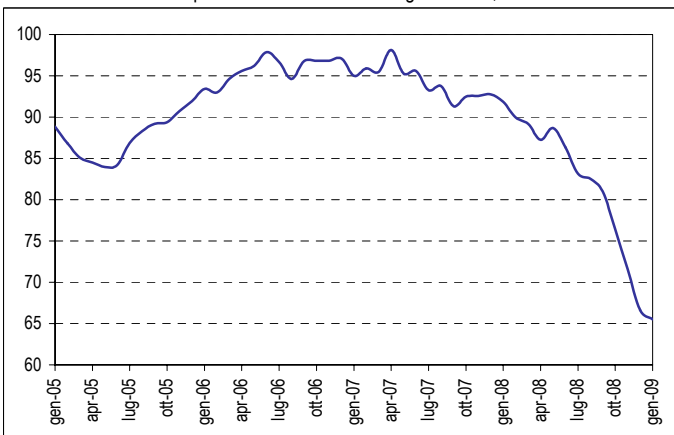
	Variazioni % annue					Variazioni %			
	2004	2005	2006	2007	2008	Dic '08/ Dic '07	Dic '08/ Nov '08		
Indice dei prezzi al consumo armonizzato per i paesi dell'Ue	2,3	2,2	2,2	2,0	3,5	2,4	-0,1		
Indice dei prezzi alla produzione dei prodotti industriali	2,7	4,0	5,6	3,4	6,0 (a)	0,6 (a)	-1,3 (a)		
Retribuzioni Contrattuali Orarie	2,9	3,1	2,8	2,3	3,5	3,8	0,3		
						Gen '09/ Gen '08	Gen '09/ Dic '08		
Ore cig totali autorizzate (INPS)	0,2	7,6	-6,1	-22,1	24,6	92,7	10,7		
- Gestione Industria	-1,4	6,5	-7,3	-21,4	27,0	109,6	5,5		
- Gestione Edilizia	9,5	13,5	-0,3	-25,2	12,5	2,5	-2,4		
- Ore ordinarie	9,4	9,1	-32,4	-27,0	60,4	209,3	-9,6		
- Ore straordinarie	-10,1	5,6	31,0	-18,5	1,2	8,5	35,6		
Grandi Imprese	Variazioni % annue					Nov '08/ Nov '07	Nov '08/ Ott '08		
	2004	2005	2006	2007	2008				
Occupati dipendenti al lordo c.i.g.	-1,4	-0,3	0,1	0,5	-	-1,0	-0,2		
Occupati dipendenti al netto c.i.g.	-1,6	-0,4	0,2	0,6	-	-2,1	-0,6		
Ore cig per 1.000 ore effettivamente lavorate	Totale		1,5	-0,8	-1,5	-0,8	-	11,5	5,8
(Differenze assolute in punti %)	Industria		2,8	-0,5	-3,3	-1,0	-	29,8	15,5
	Servizi		0,8	-0,1	-0,2	-0,6	-	1,5	0,9
Incidenza straordinario rispetto alle ore effettivamente lavorate (Differenze assolute in punti %)	Totale		5,3	5,6	5,8	5,9	-	-0,3	-
	Industria		4,7	4,7	5,0	5,0	-	-0,5	-
	Servizi		5,8	6,2	6,3	6,4	-	-0,3	-

Fonte: Istat

(a) Dato provvisorio

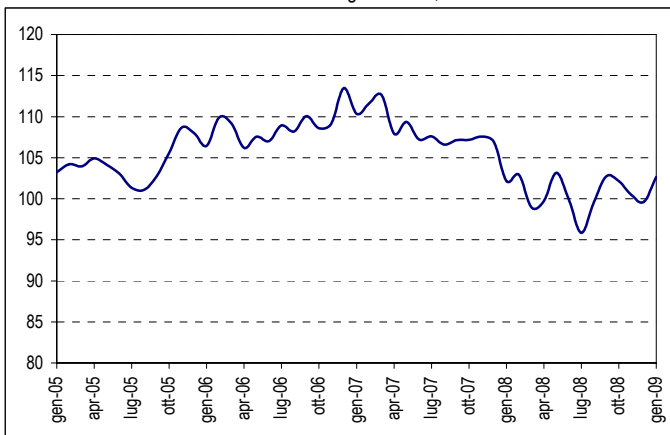
Nota: le variazioni congiunturali, ossia quelle rispetto al trimestre o al mese precedente, sono calcolate su dati destagionalizzati

Clima di fiducia delle imprese industriali. Dati destagionalizzati, 2000=100



Fonte: ISAE

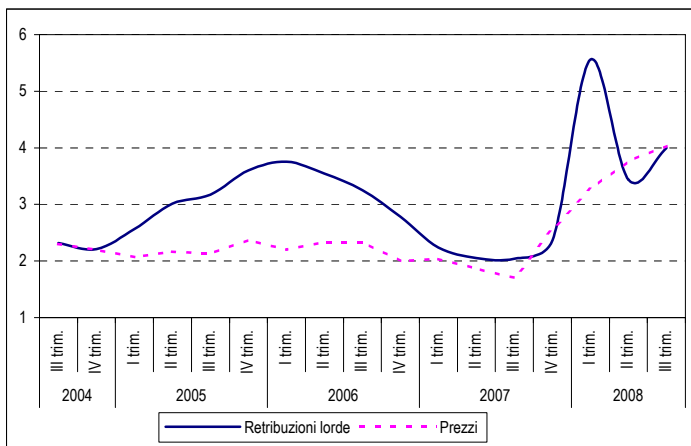
Clima di fiducia dei consumatori. Dati destagionalizzati, 1980=100



Fonte: ISAE

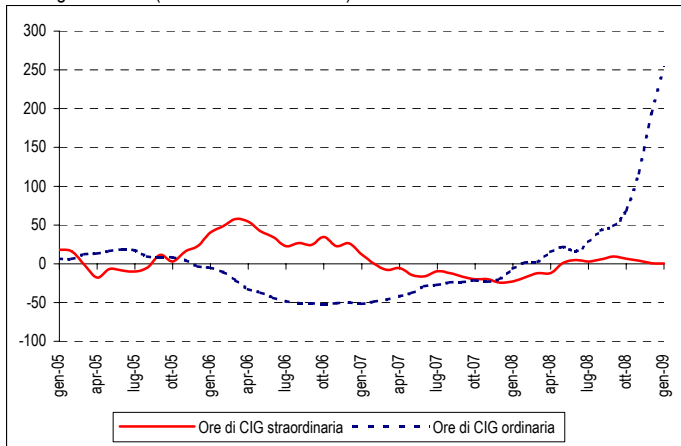
Indicatori economici

Indice armonizzato dei prezzi al consumo e retribuzioni lorde per Ula. Variazioni tendenziali



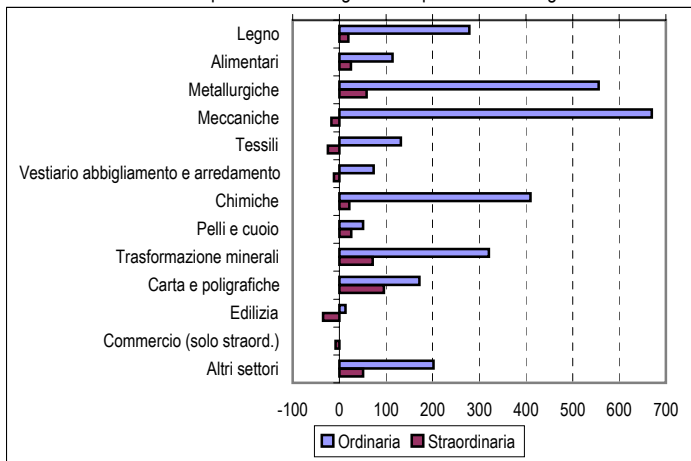
Fonte: Istat, Indagine OROS

Ore autorizzate di cig ordinaria e straordinaria (Gestione Industria). Serie destagionalizzate (Medie mobili a 5 termini). Variazioni tendenziali.



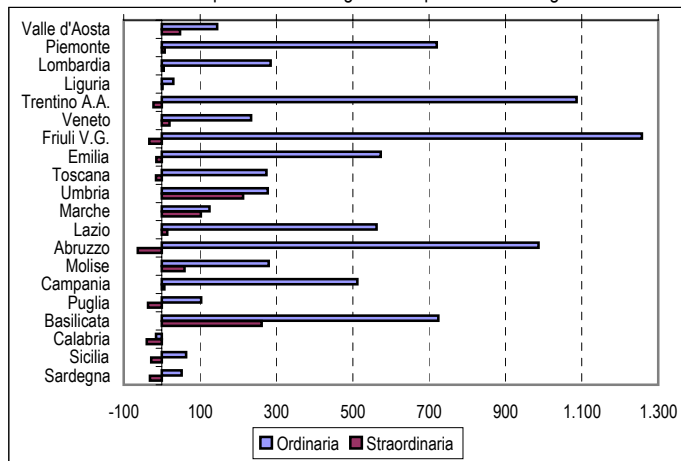
Fonte: Inps

Ore autorizzate di cig ordinaria e straordinaria (Gestione Industria) per settore. Variazioni tendenziali del periodo nov. '08-gen '09 rispetto a nov. '07-gen '08



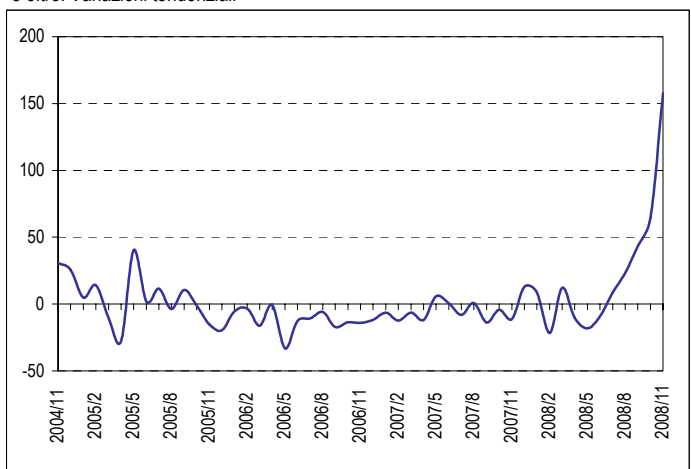
Fonte: Inps

Ore autorizzate di cig ordinaria e straordinaria (Gestione Industria) per regione. Variazioni tendenziali del periodo nov. '08-gen '09 rispetto a nov. '07-gen '08



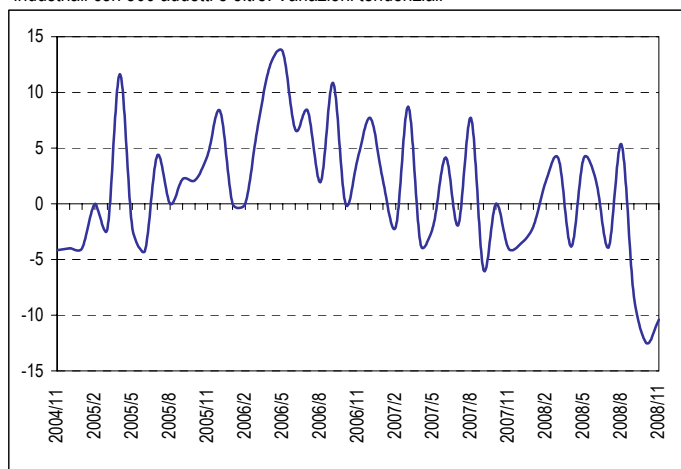
Fonte: Inps

Ore cig per 1.000 ore effettivamente lavorate nelle imprese industriali con 500 addetti e oltre. Variazioni tendenziali



Fonte: ISTAT

Incidenza dello straordinario rispetto alle ore effettivamente lavorate nelle imprese industriali con 500 addetti e oltre. Variazioni tendenziali



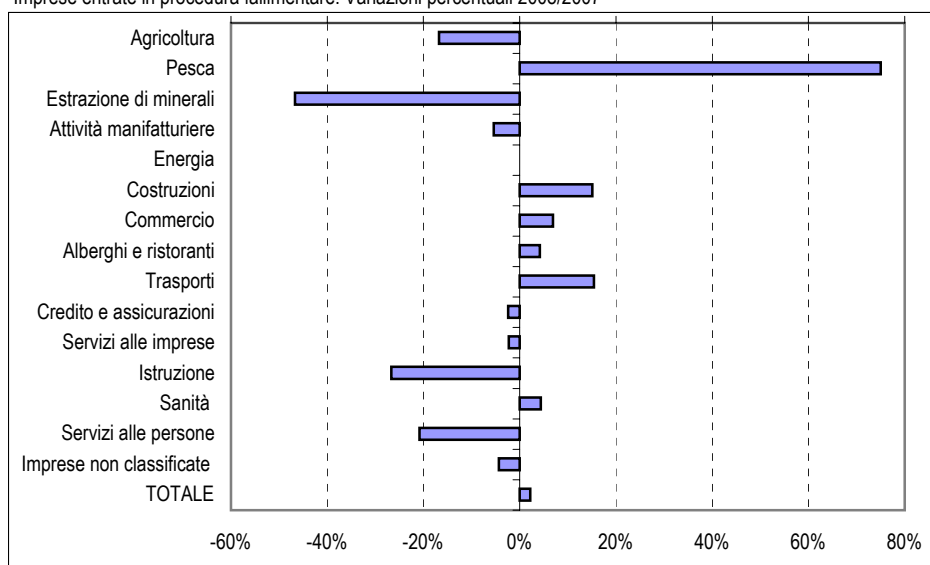
Indicatori economici

Imprese entrate in procedura fallimentare. Anni 2007-2008. Saldi e variazioni percentuali annue

SETTORI DI ATTIVITA'	2007	2008	Saldo	Var. %
Agricoltura	113	94	-19	-16,8%
Pesca	4	7	3	75,0%
Estrazione di minerali	15	8	-7	-46,7%
Attività manifatturiere	1.675	1.584	-91	-5,4%
Energia	2	2	0	0,0%
Costruzioni	1.182	1.361	179	15,1%
Commercio	1.755	1.876	121	6,9%
Alberghi e ristoranti	260	271	11	4,2%
Trasporti, magazzino e comunicazioni	351	405	54	15,4%
Intermediazione monetaria e finanziaria	41	40	-1	-2,4%
Servizi alle imprese	651	636	-15	-2,3%
Istruzione	30	22	-8	-26,7%
Sanità	45	47	2	4,4%
Servizi alle persone	144	114	-30	-20,8%
Imprese non classificate	902	863	-39	-4,3%
TOTALE	7.170	7.330	160	2,2%

Fonte: elaborazioni Unioncamere-InfoCamere su dati Registro delle imprese

Imprese entrate in procedura fallimentare. Variazioni percentuali 2008/2007



Confronti internazionali

	ITALIA	EURO AREA 13	GERMANIA	SPAGNA	FRANCIA	REGNO UNITO	STATI UNITI	GIAPPONE
PIL								
2007	1,5	2,7	2,5	3,7	2,2	3,0	2,0	2,4
2008*	-0,6	0,9	1,3	1,2	0,7	0,7	1,2	-0,1
2009**	-2,0	-1,9	-2,3	-2	-1,8	-2,8	-1,6	-2,4
III trim. '08/ II trim. '08								
III trim '08/III trim '07	-0,5	-0,2	-0,5	-0,2	0,1	-0,6	-0,1	-0,5
III trim '08/III trim '07								
	-0,9	0,8	1,3	0,7	0,8	0,5	0,7	-0,5
SPESA DELLE FAMIGLIE								
III trim. '08/ II trim. '08								
III trim '08/III trim '07	0,1	0,0	0,3	-1,0	0,2	-0,1	-1,0	0,3
III trim '08/III trim '07								
	-0,6	0,2	-0,8	0,1	0,8	1,0	-0,2	0,6
INVESTIMENTI								
III trim. '08/ II trim. '08								
III trim '08/III trim '07	-1,9	-0,7	0,1	-1,9	-0,2	-2,8	-0,9	-0,8
III trim '08/III trim '07								
	-1,9	1,0	4,0	-3,2	-0,4	-5,3	-3,2	-4,1
PRODUZIONE INDUSTRIALE								
Nov. '08/ Ott. '08								
Nov.'08/Nov. '07	-3,5	-2,2	-3,9	-2,4	-2,4	-2,5	-0,6	-7,4
Nov.'08/Nov. '07								
	-10,1	-8,4	-7,2	-10,7	-15,3	-8,8	-5,7	-15,7
INDICE ARMONIZZATO PREZZI AL CONSUMO								
var.% dic.'08/dic. '07								
	2,4	1,6	1,1	1,5	1,2	-	-	-
OCCUPAZIONE								
III trim. '08/ II trim. '08								
III trim '08/III trim '07	0,1	-0,1	0,2	-0,8	-0,1	-0,3	-	-
III trim '08/III trim '07								
	0,4	0,8	1,4	-0,8	0,6	0,4	-	-
INCIDENZA DIPENDENTI A TERMINE ***								
III trimestre 2008								
III trimestre 2008 (15-24 anni)	14,0	16,6	14,5	29,5	14,4	5,4	-	-
III trimestre 2008 (15-24 anni)								
	46,9	52,3	56,2	62,2	54,3	12,6	-	-
TASSO DI DISOCCUPAZIONE								
III trimestre 2008								
dicembre 2008	6,7	7,5	7,2	11,8	7,7	5,8	6,1	4,1
dicembre 2008								
	-	8,0	7,2	14,4	8,1	-	7,2	4,4

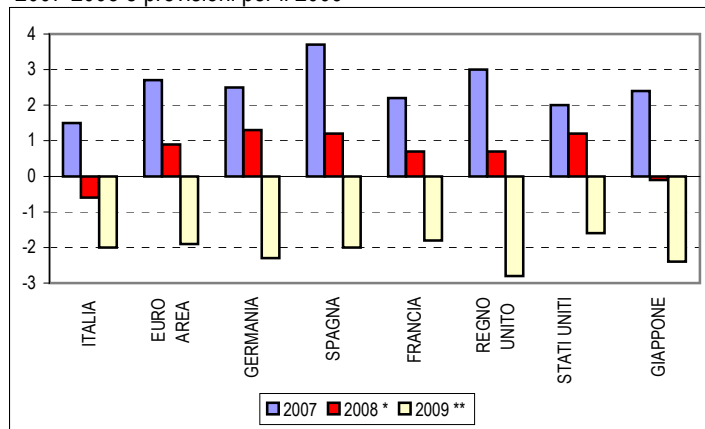
Fonte: Eurostat, Istat

* stime

** previsioni

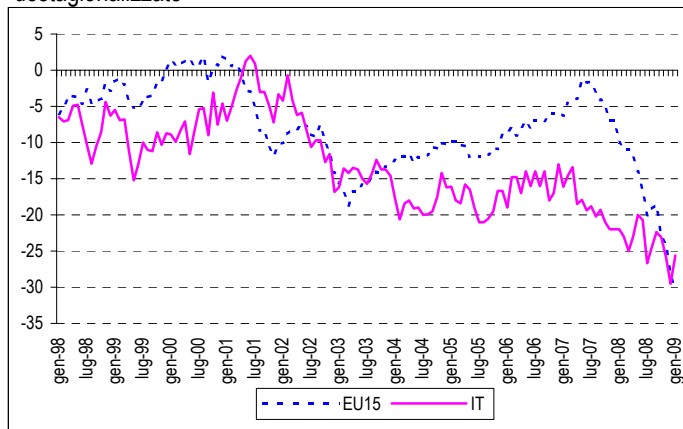
***Calcolato sul totale dei dipendenti (valori percentuali).

PIL a prezzi costanti (2000=100). Variazioni percentuali annue 2007-2008 e previsioni per il 2009



Fonte: Eurostat ed Istat

Clima di fiducia dei consumatori: confronto Italia - EU 15. Saldo. Serie destagionalizzate



Fonte: Eurostat ed Istat

Indicatori sul mercato del lavoro

Forze di lavoro, occupazione e disoccupazione. Variazioni medie annue, valori assoluti, variazioni tendenziali e congiunturali al 3° trim. 2008

		Variazioni percentuali medie annue			3° trimestre 2008		
		2005	2006	2007	Valore assoluto	Variazioni Tenden- ziale *	Congiun- turale **
Forze lavoro		0,4	0,9	0,3	25.045	0,9	0,0
Rip. territoriale	Centro-nord	1,0	1,6	1,0	17.703	1,4	0,2
	Mezzogiorno	-1,2	-0,7	-1,4	7.343	-0,2	-0,4
Sesso	Maschi	0,6	0,7	0,3	14.900	0,3	
	Femmine	-0,1	1,1	0,3	10.145	1,9	
Occupati		0,7	1,9	1,0	23.518	0,4	0,1
Rip. territoriale	Centro-nord	1,1	2,0	1,4	20.201	1,0	0,4
	Mezzogiorno	-0,3	1,6	0,0	3.317	-1,0	-0,6
Sesso	Maschi	0,9	1,5	0,8	14.171	-0,2	
	Femmine	0,5	2,5	1,3	9.347	1,4	
Classe di età	15-24	-7,0	-0,8	-3,2	1.528	-2,2	
	25-54	1,1	1,8	0,9	19.087	0,2	
	55-64	3,5	3,8	4,9	2.505	3,2	
Settore di attività	Agricoltura	-4,3	3,7	-5,9	918	-3,1	1,1
	Industria in senso stretto	-0,2	0,0	0,4	5.046	-1,0	-0,2
	Costruzioni	4,4	-0,7	2,9	1.988	1,8	0,6
	Servizi	0,9	2,8	1,4	15.566	1,0	0,1
Carattere occupazione	Indipendenti	-4,1	0,7	-0,3	5.868	-3,7	
	Dipendenti	2,6	2,3	1,5	17.650	1,9	
	di cui a tempo determ.	6,2	9,7	2,1	2.406	1,9	
Orario di lavoro	Tempo pieno	0,5	1,4	0,6	20.201	0,0	
	Part-time	1,9	5,4	3,6	3.317	2,9	
Persone in cerca di occupazione		-3,7	-11,4	-10,0	1.527	9,0	-0,9
Rip. territoriale	Centro-nord	-0,5	-6,9	-8,6	715	11,5	-3,2
	Mezzogiorno	-6,0	-14,8	-11,2	812	7,0	1,2
Sesso	Maschi	-2,4	-11,3	-9,8	729	10,5	
	Femmine	-4,8	-11,5	-10,2	798	7,8	

* Terzo trimestre 2008 rispetto a terzo trimestre 2007

** Terzo trimestre 2008 rispetto a secondo trimestre 2008 su serie destagionalizzate

Fonte: Istat, Rilevazione Continua sulle Forze di Lavoro

Indicatori sul mercato del lavoro

Tassi di attività, di occupazione e di disoccupazione. Variazioni medie annue, valori assoluti, variazioni tendenziali e congiunturali al 3° trim. 2008

		Variazioni medie annue (in punti percentuali)			3° trimestre 2008		
		2005	2006	2007	Valore assoluto	Variazioni	
						Tenden- ziale *	Congiun- turale **
Tasso di attività		-0,2	0,4	-0,2	62,8	0,2	
Rip. territoriale	Centro-nord	0,1	0,8	0,1	68,7	0,4	
	Mezzogiorno	-0,8	-0,4	-0,8	52,3	-0,3	
Sesso	Maschi	-0,1	0,3	-0,2	74,4	-0,2	
	Femmine	-0,3	0,4	-0,2	51,3	0,6	
Tasso di occupazione		0,0	0,9	0,3	59,0	-0,1	
Rip. territoriale	Centro-nord	0,2	1,0	0,4	65,8	0,1	
	Mezzogiorno	-0,3	0,8	-0,1	46,4	-0,6	
Sesso	Maschi	0,0	0,8	0,2	70,7	-0,6	
	Femmine	0,0	1,0	0,3	47,2	0,3	
Classe di età	15-24	-1,8	0,0	-0,8	25,1	-0,6	
	25-54	0,1	1,0	5,9	73,5	-0,2	
	55-64	0,9	1,0	1,3	34,9	0,7	
Tasso di disoccupazione		-0,3	-0,9	-0,7	6,1	0,5	-0,1
Rip. territoriale	Nord	0,0	-0,4	-0,3	3,4	0,1	-0,2
	Centro	-0,1	-0,3	-0,8	5,7	1,0	-0,1
	Mezzogiorno	-0,7	-2,0	-1,2	11,1	0,7	0,2
Sesso	Maschi	-0,2	-0,7	-0,5	4,9	0,5	
	Femmine	-0,5	-1,3	-0,9	7,9	0,5	
Tasso di disoccupazione di lunga durata		-0,1	-0,4	-0,4	2,8	0,2	
Tasso di disoccupazione giovanile (15-24)		0,5	-2,4	-1,3	19,5	0,7	
Incidenza della disoccupazione giovanile***		-0,3	-1,0	-0,7	6,1	0,1	

* Terzo trimestre 2008 rispetto a terzo trimestre 2007

** Terzo trimestre 2008 rispetto a secondo trimestre 2008 su serie destagionalizzate

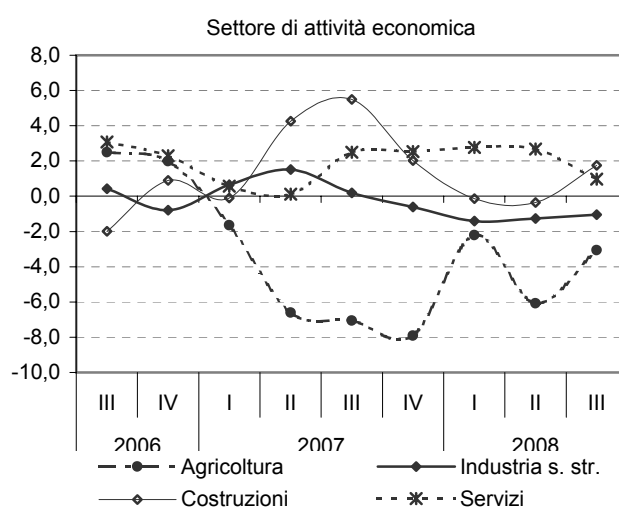
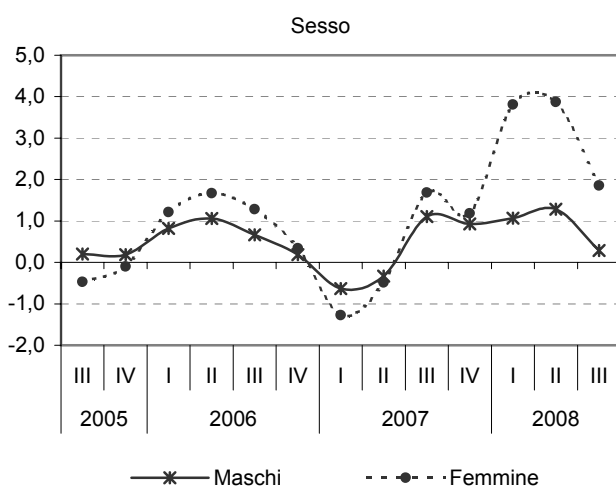
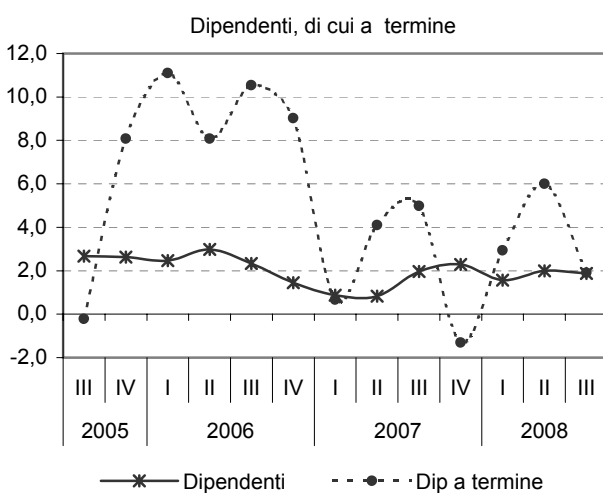
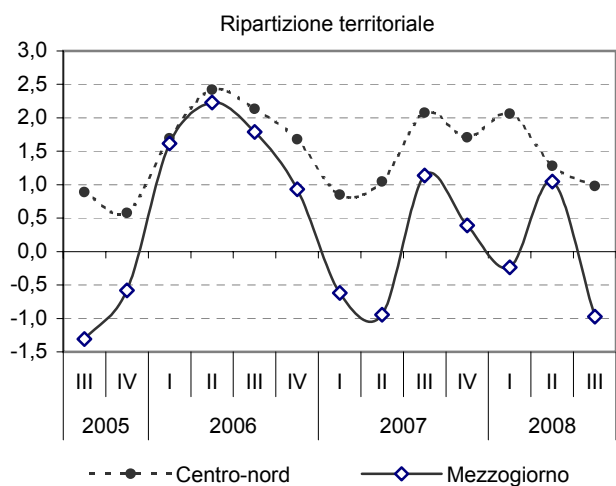
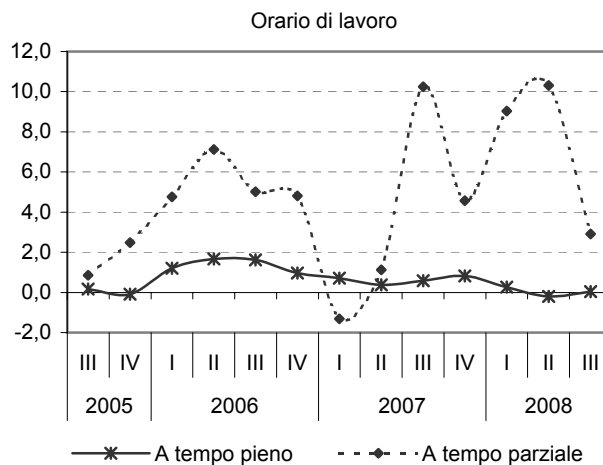
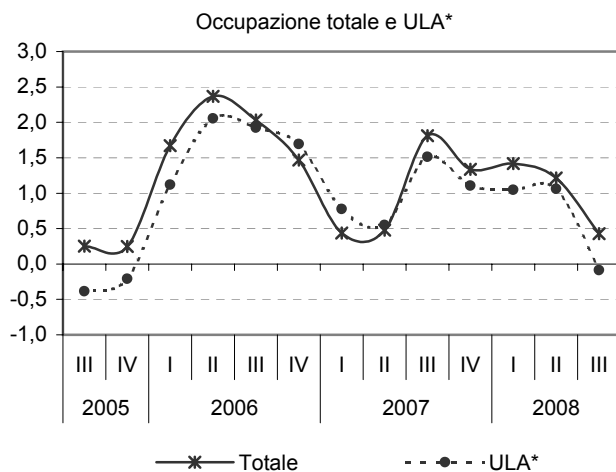
*** % di disoccupati nella popolazione 15-24

Fonte: Istat, Rilevazione Continua sulle Forze di Lavoro

Indicatori sul mercato del lavoro

Variazioni tendenziali

Occupazione



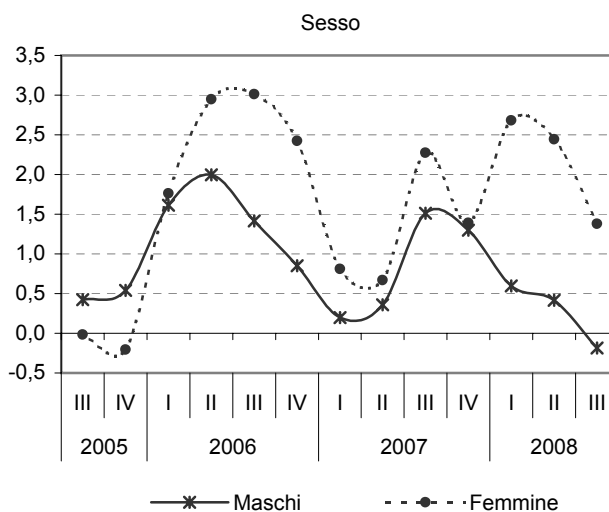
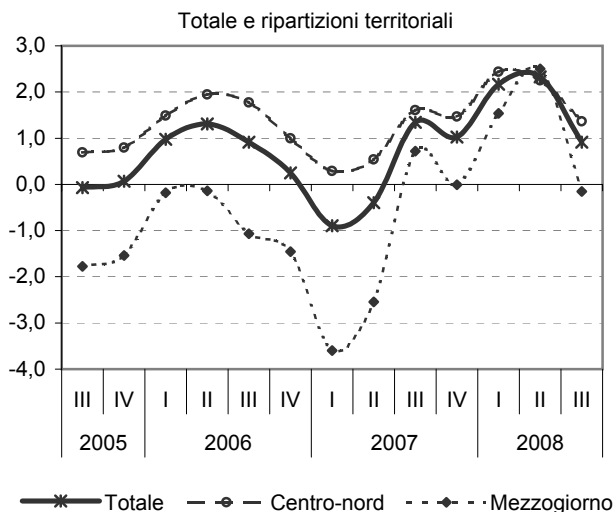
* L'unità di lavoro annua (Ula) rappresenta la quantità di lavoro prestato nell'anno da un occupato a tempo pieno, oppure la quantità di lavoro equivalente prestato da lavoratori a tempo parziale o da lavoratori che svolgono un doppio lavoro.

Fonte: in generale Istat, Rilevazione Continua sulle Forze di Lavoro; per le ULA Istat, Conti nazionali.

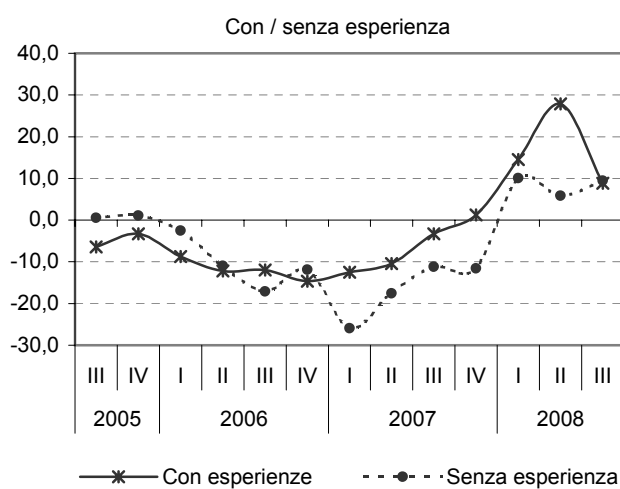
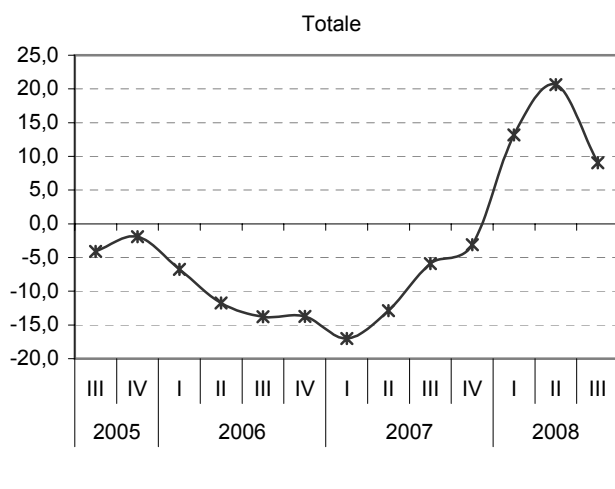
Indicatori sul mercato del lavoro

Variazioni tendenziali

Forze di lavoro



Disoccupazione



Fonte: Istat, Rilevazione Continua sulle Forze di Lavoro