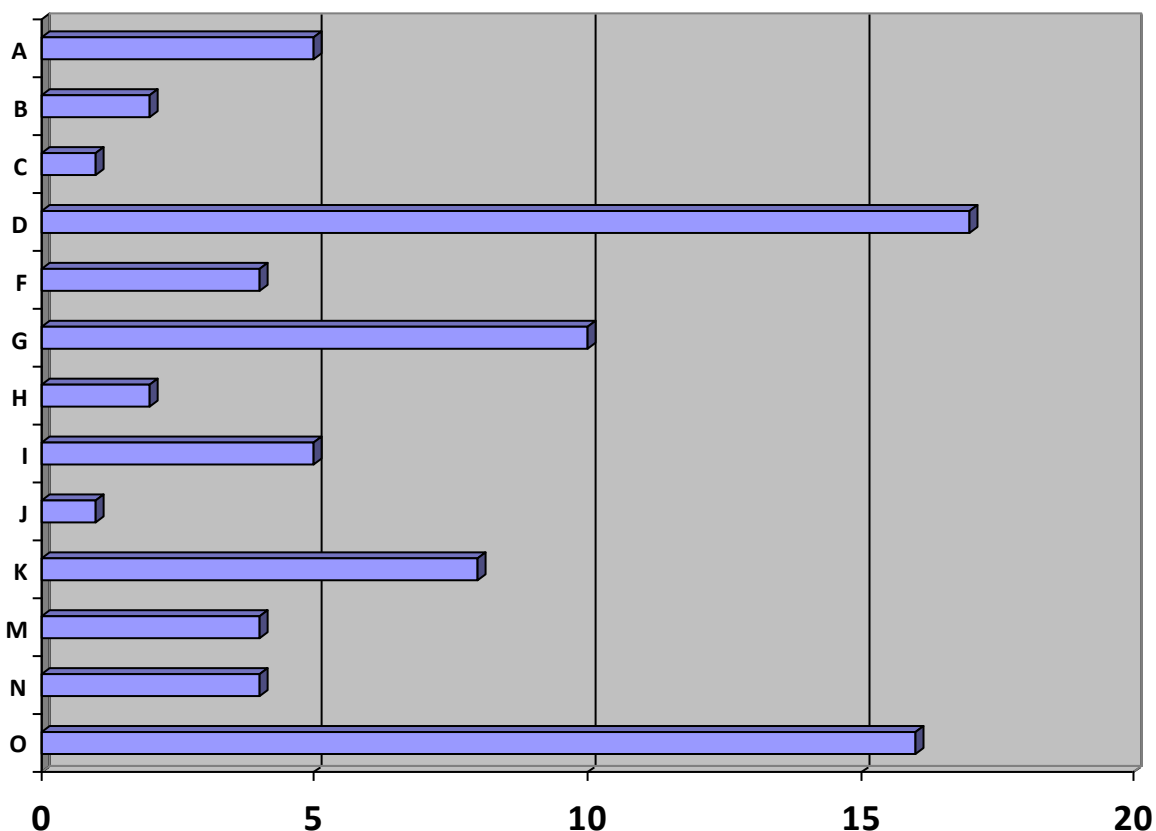


**REPORT DI SINTESI SUI CONTRATTI COLLETTIVI NAZIONALI DI LAVORO DEPOSITATI
PRESSO LA DIREZIONE GENERALE DEI RAPPORTI DI LAVORO E DELLE RELAZIONI
INDUSTRIALI - 2019**

| ATECO | Nuovi | Rinnovi | Totale |
|---|--------------|----------------|---------------|
| A AGRICOLTURA, CACCIA E SILVICOLTURA | 3 | 2 | 5 |
| B PESCA, PISCICOLTURA E SERVIZI CONNESSI | 2 | 0 | 2 |
| C ALTRE INDUSTRIE ESTRATTIVE | 0 | 1 | 1 |
| D ATTIVITÀ MANIFATTURIERE | 10 | 7 | 17 |
| F COSTRUZIONI | 4 | 0 | 4 |
| G COMMERCIO ALL'INGROSSO E AL DETTAGLIO; RIPARAZIONE DI AUTOVEICOLI, MOTOCICLI E DI BENI PERSONALI E PER LA CASA | 8 | 2 | 10 |
| H ALBERGHI E RISTORANTI | 2 | 0 | 2 |
| I TRASPORTI | 4 | 1 | 5 |
| J ATTIVITÀ FINANZIARIE | 0 | 1 | 1 |
| K INFORMATICA E ATTIVITÀ CONNESSE | 6 | 2 | 8 |
| M ISTRUZIONE | 1 | 3 | 4 |
| N SANITÀ E ASSISTENZA SOCIALE | 2 | 2 | 4 |
| O ALTRI SERVIZI PUBBLICI, SOCIALI E PERSONALI | 11 | 5 | 16 |
| Totale: | 53 | 26 | 79 |

Contratti depositati per codice ATECO



| | |
|---|--|
| A | AGRICOLTURA, CACCIA E SILVICOLTURA |
| B | PESCA, PISCICOLTURA E SERVIZI CONNESSI |
| C | ESTRAZIONE DI MINERALI |
| D | ATTIVITÀ MANIFATTURIERE |
| E | PRODUZIONE E DISTRIBUZIONE DI ENERGIA ELETTRICA, GAS E ACQUA |
| F | COSTRUZIONI |
| G | COMMERCIO ALL'INGROSSO E AL DETTAGLIO; RIPARAZIONE DI AUTOVEICOLI, MOTOCICLI E DI BENI PERSONALI E PER LA CASA |
| H | ALBERGHI E RISTORANTI |
| I | TRASPORTI |
| J | ATTIVITÀ FINANZIARIE |
| K | ATTIVITÀ IMMOBILIARI, NOLEGGIO, INFORMATICA, RICERCA, SERVIZI ALLE IMPRESE |
| L | AMMINISTRAZIONE PUBBLICA |
| M | ISTRUZIONE |
| N | SANITÀ E ASSISTENZA SOCIALE |
| O | ALTRI SERVIZI PUBBLICI, SOCIALI E PERSONALI |
| P | ATTIVITÀ SVOLTE DA FAMIGLIE E CONVIVENZE |
| Q | ORGANIZZAZIONI ED ORGANISMI EXTRATERRITORIALI |