

Tav. 3.1 - Occupati per sesso, per condizione nella professione, per tipo di orario di lavoro, per settore di attività

Totale	Genere		Condizione nella professione		Tipo di orario di lavoro	Tipo di attività	Settore di attività					
	Maschi	Femmine	Dipendenti	Indipendenti	Part Time	Tempo Det.	Agricoltura	Industria in senso stretto	Costruzioni	Altre Attività		
										Commercio	Totale	
Valori assoluti in migliaia												
2000	21.080	13.316	7.784	15.131	5.949	1.779	1.530	1.120	5.149	1.618	3.377	13.193
2001	21.514	13.455	8.060	15.517	5.998	1.816	1.514	1.126	5.133	1.707	3.416	13.547
2002	21.829	13.593	8.236	15.850	5.980	1.867	1.563	1.096	5.183	1.748	3.455	13.802
2003	22.054	13.690	8.365	16.046	6.008	1.880	1.583	1.075	5.210	1.809	3.530	13.960
2001												
Ottobre	21.698	13.544	8.154	15.651	6.047	1.725	1.505	1.149	5.145	1.740	3.455	13.664
2002												
Gennaio	21.644	13.510	8.134	15.896	5.949	1.810	1.410	1.062	5.144	1.709	3.509	13.729
Aprile	21.757	13.558	8.199	15.785	5.971	1.854	1.558	1.072	5.160	1.714	3.405	13.811
Luglio	21.984	13.666	8.318	15.994	6.001	1.924	1.684	1.128	5.214	1.779	3.444	13.863
Ottobre	21.932	13.639	8.293	15.934	5.998	1.878	1.600	1.122	5.215	1.789	3.463	13.806
2003												
Gennaio	21.824	13.573	8.251	15.855	5.969	1.824	1.446	1.038	5.155	1.782	3.501	13.848
Aprile	22.057	13.668	8.389	16.036	6.021	1.896	1.526	1.040	5.181	1.826	3.487	14.010
Luglio	22.215	13.769	8.446	16.174	6.041	1.912	1.662	1.084	5.241	1.826	3.565	14.054
Ottobre	22.121	13.748	8.373	16.120	6.001	1.888	1.666	1.129	5.261	1.802	3.568	13.929
Variazioni tendenziali percentuali												
2000	1,9	1,2	3,1	2,1	1,4	8,8	8,5	-1,3	-0,5	2,7	2,1	3,0
2001	2,1	1,0	3,8	2,6	0,8	2,1	-1,0	0,6	-0,3	5,5	1,2	2,7
2002	1,5	1,0	2,2	2,1	-0,3	2,8	3,2	-2,7	1,0	2,4	1,1	1,9
2003	1,0	0,7	1,6	1,2	0,5	0,7	1,3	-1,9	0,5	3,5	2,2	1,1
2001												
Ottobre	1,2	0,3	2,5	1,9	-0,7	-5,1	-6,8	-1,2	-1,7	4,7	0,8	2,1
2002												
Gennaio	1,7	1,2	2,7	2,3	0,4	1,5	-2,2	-3,3	-0,4	3,0	3,5	2,8
Aprile	1,8	1,5	2,3	2,4	0,1	-4,3	5,9	-3,7	1,3	1,4	1,5	2,5
Luglio	1,2	0,8	2,1	2,1	-0,9	5,8	2,7	-1,4	1,6	2,2	-0,6	1,2
Ottobre	1,1	0,7	1,7	1,8	-0,8	8,9	6,3	-2,4	1,4	2,8	0,2	1,0
2003												
Gennaio	0,8	0,5	1,4	1,0	0,3	0,8	2,6	-2,3	0,2	4,3	-0,2	0,9
Aprile	1,4	0,8	2,3	1,6	0,8	2,3	-2,1	-3,0	0,4	6,5	2,4	1,4
Luglio	1,1	0,8	1,5	1,2	0,7	-0,6	0,5	-3,0	0,5	2,6	3,5	1,4
Ottobre	0,9	0,8	1,0	1,2	0,1	0,5	4,1	0,6	0,9	0,7	3,0	0,9

Fonte: ISTAT, Rilevazione Trimestrale delle Forze di Lavoro

Tav. 3.2 - Occupati per area geografica e per sesso (valori assoluti in migliaia)

	Nord Ovest			Nord Est			Centro		
	M	F	Tot	M	F	Tot	M	F	Tot
2000	3.792	2.501	6.294	2.747	1.868	4.613	2.607	1.648	4.255
2001	3.824	2.587	6.410	2.769	1.910	4.680	2.631	1.714	4.345
2002	3.850	2.631	6.481	2.788	1.944	4.733	2.671	1.754	4.424
2003	3.887	2.685	6.573	2.805	1.980	4.785	2.708	1.787	4.494
2001									
Ottobre	3.846	2.625	6.471	2.796	1.951	4.746	2.658	1.722	4.378
2002									
Gennaio	3.845	2.592	6.437	2.762	1.932	4.694	2.657	1.738	4.395
Aprile	3.844	2.622	6.466	2.773	1.922	4.694	2.659	1.751	4.410
Luglio	3.842	2.642	6.484	2.815	1.973	4.788	2.687	1.764	4.451
Ottobre	3.869	2.666	6.535	2.804	1.949	4.753	2.680	1.762	4.441
2003									
Gennaio	3.874	2.672	6.546	2.784	1.967	4.751	2.678	1.766	4.445
Aprile	3.887	2.701	6.588	2.797	1.973	4.770	2.702	1.802	4.504
Luglio	3.883	2.691	6.574	2.829	2.013	4.842	2.720	1.793	4.513
Ottobre	3.905	2.677	6.582	2.810	1.967	4.777	2.730	1.785	4.515

Fonte: ISTAT, Rilevazione Trimestrale delle Forze di Lavoro

Tav.3.2 (segue) - Occupati per area geografica e per sesso (valori assoluti in migliaia)

	Nord e Centro			Sud e Isole			Italia		
	M	F	Tot	M	F	Tot	M	F	Tot
2000	9.146	6.015	15.161	4.170	1.749	5.918	13.316	7.764	21.080
2001	9.224	6.211	15.435	4.231	1.848	6.079	13.455	8.060	21.514
2002	9.309	6.328	15.637	4.284	1.908	6.192	13.583	8.236	21.829
2003	9.400	6.452	15.852	4.290	1.913	6.203	13.680	8.365	22.064
2001									
Ottobre	9.299	6.297	15.595	4.246	1.857	6.103	13.544	8.154	21.698
2002									
Gennaio	9.264	6.262	15.527	4.246	1.872	6.118	13.510	8.134	21.644
Aprile	9.278	6.294	15.570	4.282	1.905	6.187	13.558	8.199	21.757
Luglio	9.344	6.379	15.724	4.322	1.939	6.261	13.666	8.318	21.984
Ottobre	9.353	6.377	15.730	4.287	1.916	6.202	13.639	8.293	21.932
2003									
Gennaio	9.338	6.405	15.742	4.237	1.846	6.082	13.573	8.251	21.824
Aprile	9.386	6.475	15.862	4.282	1.913	6.196	13.668	8.389	22.057
Luglio	9.431	6.498	15.929	4.337	1.948	6.286	13.769	8.446	22.215
Ottobre	9.445	6.429	15.874	4.303	1.944	6.247	13.748	8.373	22.121

Fonte: ISTAT, Rilevazione Trimestrale delle Forze di Lavoro

Tav. 3.3 - Occupati per area geografica e per sesso (variazioni tendenziali percentuali)

	Nord Ovest			Nord Est			Centro		
	M	F	Tot	M	F	Tot	M	F	Tot
2000	0,8	2,8	1,6	1,3	3,7	2,3	1,0	3,6	2,0
2001	0,8	3,4	1,9	0,8	2,4	1,4	0,9	4,0	2,1
2002	0,7	1,7	1,1	0,7	1,8	1,1	1,5	2,3	1,8
2003	1,0	2,1	1,4	0,8	1,8	1,1	1,4	1,9	1,6
2001									
Ottobre	0,4	2,5	1,3	0,3	1,8	0,9	0,2	2,7	1,2
2002									
Gennaio	0,9	1,8	1,2	1,5	3,1	2,2	1,3	3,0	2,0
Aprile	1,3	2,2	1,7	1,3	2,5	1,8	1,8	2,0	1,9
Luglio	0,0	1,4	0,6	-0,2	1,8	0,5	2,1	2,0	2,0
Ottobre	0,6	1,8	1,0	0,3	-0,1	0,1	0,9	2,3	1,4
2003									
Gennaio	0,8	3,1	1,7	0,8	1,8	1,2	0,8	1,7	1,1
Aprile	1,1	3,0	1,9	0,9	2,7	1,6	1,6	2,9	2,1
Luglio	1,1	1,9	1,4	0,5	2,0	1,1	1,2	1,6	1,4
Ottobre	0,9	0,4	0,7	0,2	0,9	0,5	1,9	1,3	1,7

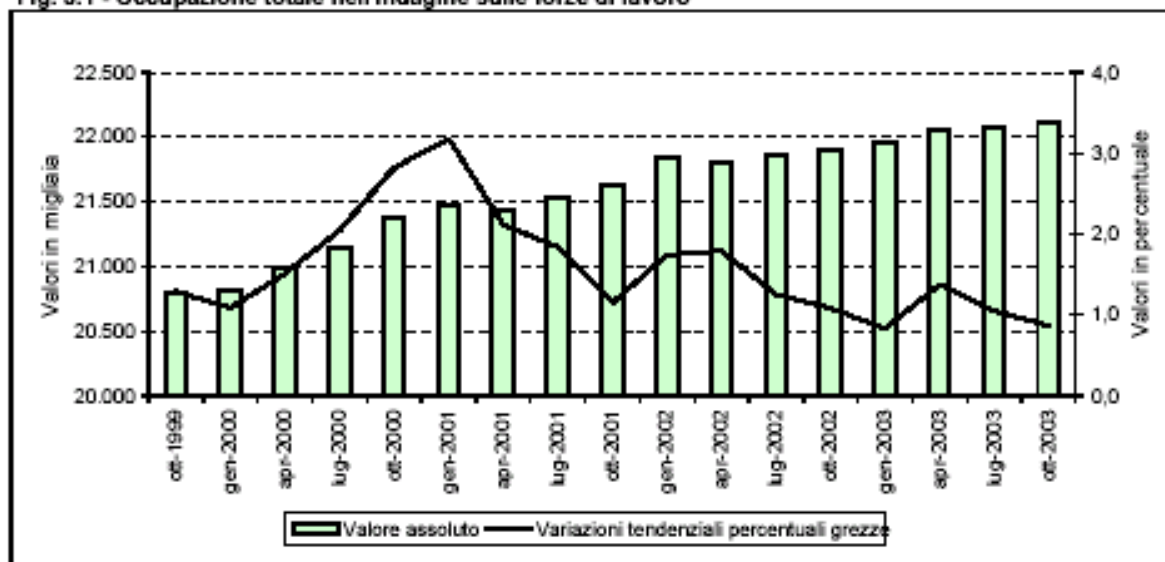
Fonte: ISTAT, Rilevazione Trimestrale delle Forze di Lavoro

Tav. 3.3 (segue) - Occupati per area geografica e per sesso (variazioni tendenziali)

	Nord e Centro			Sud e Isole			Italia		
	M	F	Tot	M	F	Tot	M	F	Tot
2000	1,0	3,3	1,9	1,6	2,3	1,8	1,2	3,1	1,9
2001	0,8	3,3	1,8	1,5	5,7	2,7	1,0	3,8	2,1
2002	0,9	1,9	1,3	1,3	3,2	1,9	1,0	2,2	1,5
2003	1,0	2,0	1,4	0,1	0,3	0,2	0,7	1,6	1,0
2001									
Ottobre	0,3	2,3	1,1	0,4	3,3	1,2	0,3	2,5	1,2
2002									
Gennaio	1,2	2,4	1,7	1,2	3,5	1,9	1,2	2,7	1,7
Aprile	1,4	2,2	1,7	1,6	2,5	1,9	1,5	2,3	1,8
Luglio	0,5	1,6	1,0	1,2	3,7	2,0	0,8	2,1	1,2
Ottobre	0,6	1,3	0,9	1,0	3,1	1,6	0,7	1,7	1,1
2003									
Gennaio	0,8	2,3	1,4	-0,2	-1,4	-0,6	0,5	1,4	0,8
Aprile	1,2	2,9	1,9	0,0	0,4	0,1	0,8	2,3	1,4
Luglio	0,9	1,9	1,3	0,4	0,5	0,4	0,8	1,5	1,1
Ottobre	1,0	0,8	0,9	0,4	1,5	0,7	0,8	1,0	0,9

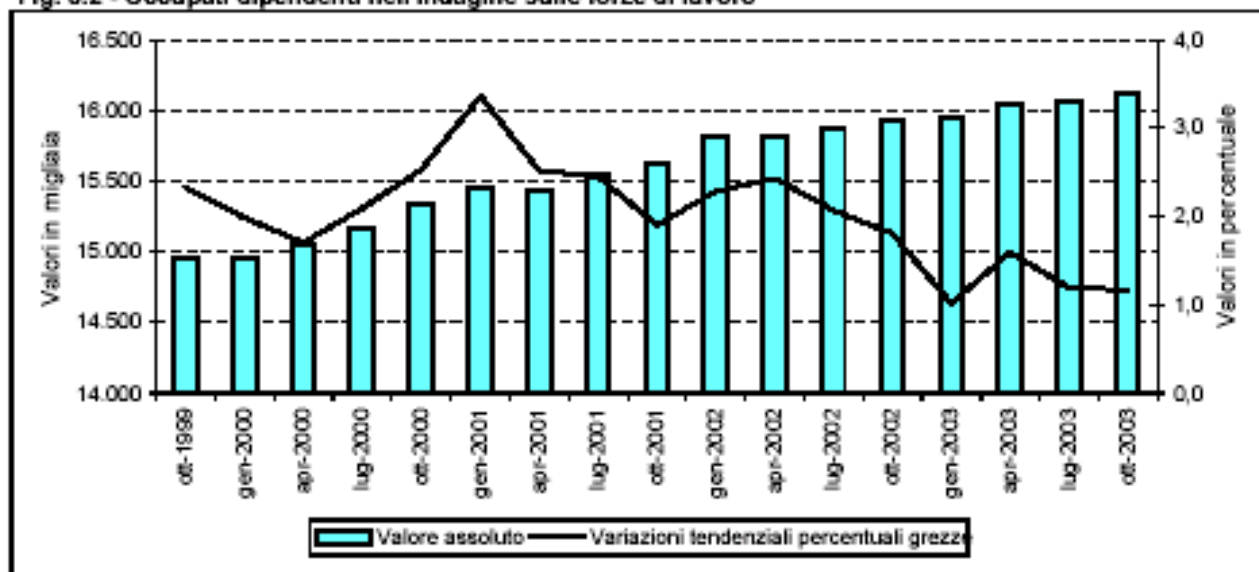
Fonte: ISTAT, Rilevazione Trimestrale delle Forze di Lavoro

Fig. 3.1 - Occupazione totale nell'indagine sulle forze di lavoro



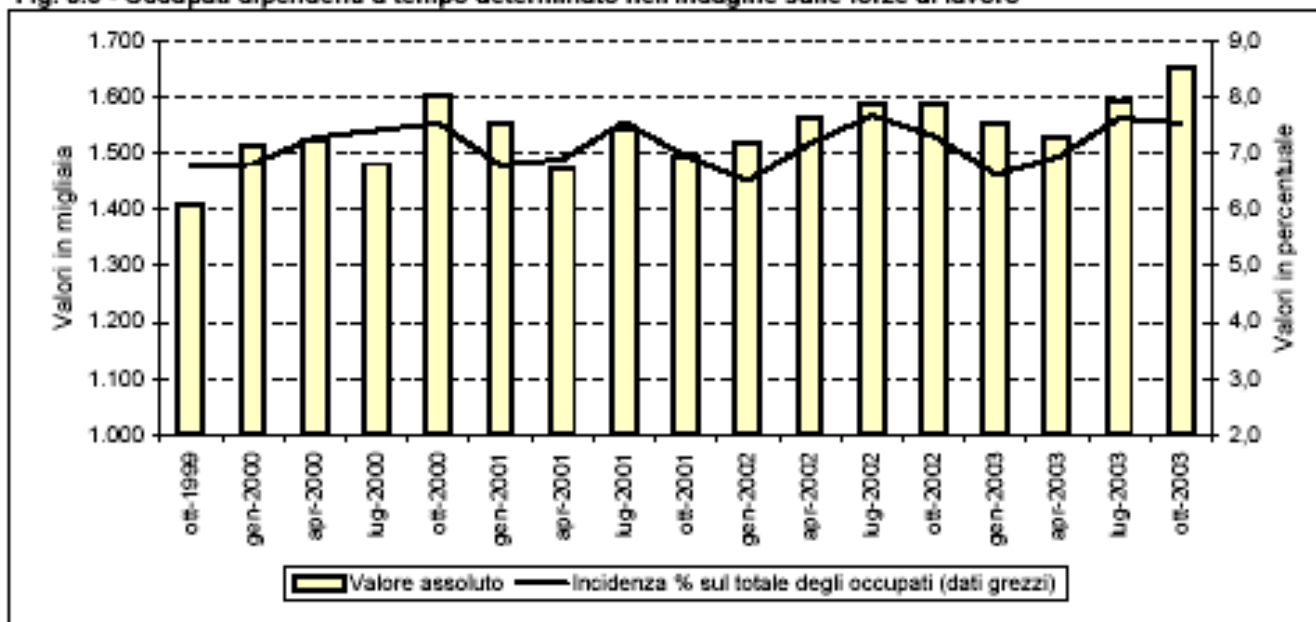
Fonte: ISTAT - Rilevazione Trimestrale delle Forze di Lavoro

Fig. 3.2 - Occupati dipendenti nell'indagine sulle forze di lavoro



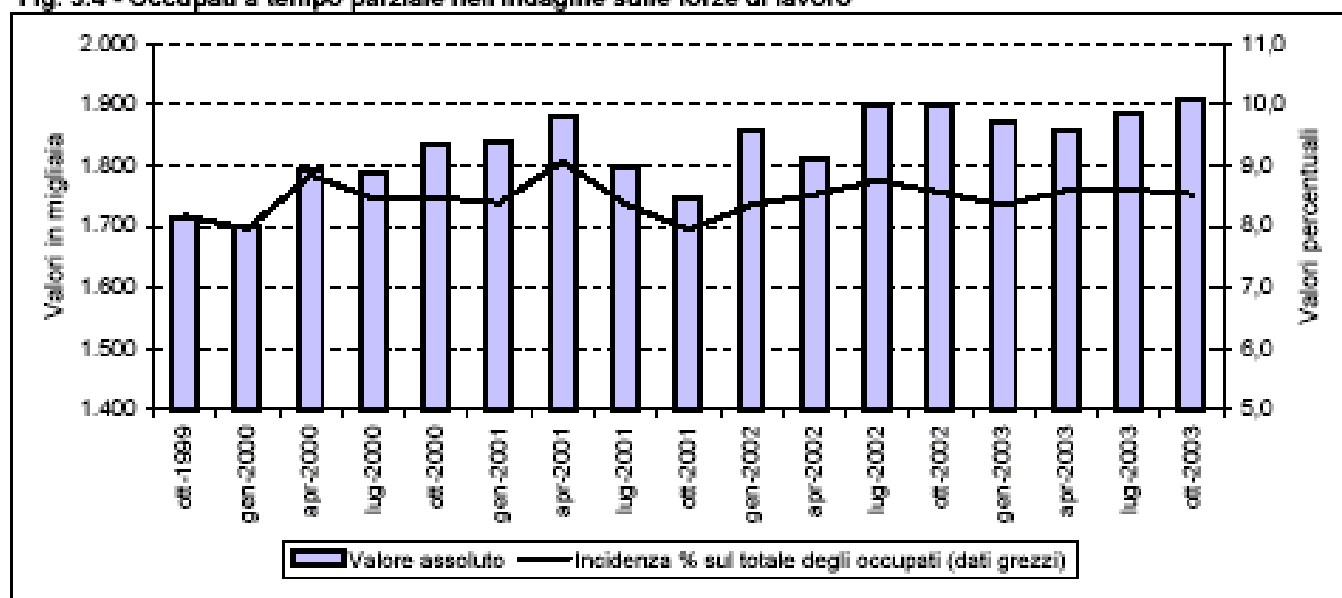
Fonte: ISTAT - Rilevazione Trimestrale delle Forze di Lavoro

Fig. 3.3 - Occupati dipendenti a tempo determinato nell'indagine sulle forze di lavoro



Fonte: ISTAT, Rilevazione Trimestrale delle Forze di Lavoro

Fig. 3.4 - Occupati a tempo parziale nell'indagine sulle forze di lavoro



Fonte: ISTAT, Rilevazione Trimestrale delle Forze di Lavoro

Tav. 3.4 - Tasso di occupazione (15 - 64 anni) per aree geografiche e sesso (valori percentuali)

	Nord Ovest			Nord Est			Centro			Nord e Centro			Sud e Isole			Italia		
	M	F	Tot	M	F	Tot	M	F	Tot	M	F	Tot	M	F	Tot	M	F	Tot
2000	72,0	48,4	60,3	74,5	52,1	63,4	69,1	43,4	56,1	71,9	48,0	59,9	59,5	24,6	42,0	67,5	39,6	53,5
2001	72,7	50,3	61,6	74,9	53,2	64,1	69,6	45,1	57,3	72,4	49,6	61,0	60,4	26,1	43,1	68,1	41,1	54,6
2002	73,1	51,2	62,3	75,1	54,2	64,8	70,5	46,0	58,2	72,9	50,5	61,8	61,2	27,0	44,0	68,8	42,0	55,4
2003	73,9	52,3	63,2	75,6	55,1	65,4	71,4	46,9	59,1	73,7	51,5	62,6	61,4	27,1	44,1	69,3	42,7	56,0
2001																		
Ottobre	72,9	51,1	62,1	75,4	54,3	65,0	70,1	45,3	57,6	72,8	50,3	61,6	60,7	26,2	43,3	68,5	41,6	55,0
2002																		
Gennaio	73,0	50,5	61,9	74,4	53,7	64,2	70,0	45,6	57,7	72,5	50,0	61,3	60,7	26,5	43,4	68,3	41,5	54,9
Aprile	73,0	51,1	62,1	74,7	53,7	64,3	70,1	45,9	57,9	72,6	50,3	61,5	61,2	27,0	43,9	68,6	41,9	55,2
Luglio	73,0	51,5	62,3	75,8	55,0	65,5	70,9	46,3	58,5	73,2	50,9	62,1	61,8	27,4	44,5	69,1	42,4	55,8
Ottobre	73,5	51,9	62,8	75,6	54,3	65,1	70,9	46,2	58,5	73,3	50,9	62,1	61,3	27,0	44,0	69,1	42,3	55,7
2003																		
Gennaio	73,7	52,0	63,0	74,9	54,6	64,9	70,7	46,3	58,4	73,2	51,0	62,2	60,6	26,1	43,2	68,7	42,0	55,4
Aprile	73,9	52,6	63,4	75,3	54,9	65,2	71,2	47,3	59,2	73,5	51,7	62,6	61,3	27,1	44,1	69,2	42,8	56,0
Luglio	73,9	52,5	63,3	76,2	55,9	66,2	71,7	47,1	59,3	73,9	51,8	62,9	62,1	27,6	44,7	69,7	43,1	56,4
Ottobre	74,2	52,1	63,3	75,8	54,8	65,4	72,0	46,9	59,4	74,0	51,3	62,7	61,6	27,5	44,4	69,6	42,7	56,2

Fonte: ISTAT, Rilevazione Trimestrale delle Forze di Lavoro

Tav. 3.5 - Tasso di occupazione per sesso e classi di età (valori percentuali)

	15-24			25-54			55-64			15-64		
	M	F	Tot	M	F	Tot	M	F	Tot	M	F	Tot
2000	29,6	22,1	26,0	84,7	50,9	67,9	40,9	15,3	27,7	67,5	39,6	53,5
2001	29,5	22,1	25,9	85,3	52,8	69,1	40,4	16,2	28,0	68,1	41,1	54,6
2002	29,6	21,3	25,5	85,9	54,0	70,0	41,3	17,3	28,9	68,8	42,0	55,4
2003	29,1	20,6	24,9	86,4	54,9	70,7	42,8	18,5	30,3	69,3	42,7	56,0
2001												
Ottobre	29,3	22,2	25,6	85,5	53,2	69,4	41,7	17,2	29,0	68,5	41,6	55,0
2002												
Gennaio	28,3	21,2	24,8	85,7	53,4	69,6	40,8	16,5	28,3	68,3	41,5	54,9
Aprile	29,5	21,1	25,4	85,6	54,0	69,9	41,1	16,9	28,6	68,6	41,9	55,2
Luglio	31,2	21,7	26,5	86,0	54,4	70,3	41,2	17,9	29,2	69,1	42,4	55,8
Ottobre	29,4	20,9	25,2	86,2	54,3	70,3	41,9	17,9	29,5	69,1	42,3	55,7
2003												
Gennaio	28,5	20,5	24,6	85,9	54,3	70,2	41,9	17,1	29,1	68,7	42,0	55,4
Aprile	29,2	20,8	25,1	86,3	55,1	70,8	42,6	18,1	30,0	69,2	42,8	56,0
Luglio	30,3	21,7	26,1	86,8	55,1	71,0	42,8	19,2	30,6	69,7	43,1	56,4
Ottobre	28,5	19,6	24,1	86,8	54,9	70,9	43,9	19,3	31,2	69,6	42,7	56,2

Fonte: ISTAT, Rilevazione Trimestrale delle Forze di Lavoro

Tav. 3.6 - Occupazione totale nei Conti Nazionali per settore di attività economica. Dati destagionalizzati in migliaia.

Periodo	Occupazione Totale in termini di unità standard (livello)				
	Industria in senso stretto	Costruzioni	Servizi vendibili	Altri servizi	Totale economia
1999	5.248,5	1.525,0	8.953,6	5.598,5	23.048,9
2000	5.248,2	1.569,9	9.274,3	6.012,2	23.451,6
2001	5.213,9	1.644,9	9.510,2	6.119,7	23.844,1
2002	5.233,1	1.671,5	9.701,8	6.167,8	24.099,0
2001					
III trimestre	5.198,3	1.648,8	9.544,6	6.122,0	23.846,6
IV trimestre	5.205,6	1.666,0	9.566,5	6.136,6	23.917,7
2002					
I trimestre	5.234,7	1.664,7	9.654,6	6.157,4	24.032,6
II trimestre	5.237,2	1.663,5	9.684,7	6.169,6	24.054,4
III trimestre	5.227,3	1.677,1	9.713,1	6.175,9	24.118,9
IV trimestre	5.233,7	1.700,7	9.755,3	6.167,7	24.180,3
2003					
I trimestre	5.220,8	1.730,0	9.829,7	6.178,9	24.253,4
II trimestre	5.231,4	1.737,8	9.903,0	6.182,2	24.344,4
III trimestre	5.222,3	1.714,0	9.957,0	6.188,9	24.385,7

Fonte: ISTAT, Conti economici nazionali trimestrali.