



La complementarietà per l'inclusione sociale tra il PN Inclusione e lotta alla povertà 2021 – 2027, i PR FSE+ e FESR e altri Programmi

Bologna 23 ottobre 2025

Sottocomitato Diritti Sociali **2021-2027**

Iniziativa finanziata da



Argomenti

1. Il raccordo con i territori nel PN Inclusione e lotta alla povertà 2021-2027
2. Gli esiti delle ricognizioni sui PR del 2024
3. L'approccio alla complementarietà tra il PN e i PR FSE+ e FESR
4. Alcuni casi esemplificativi
5. Integrazione socio-sanitaria
6. Prossimi passi

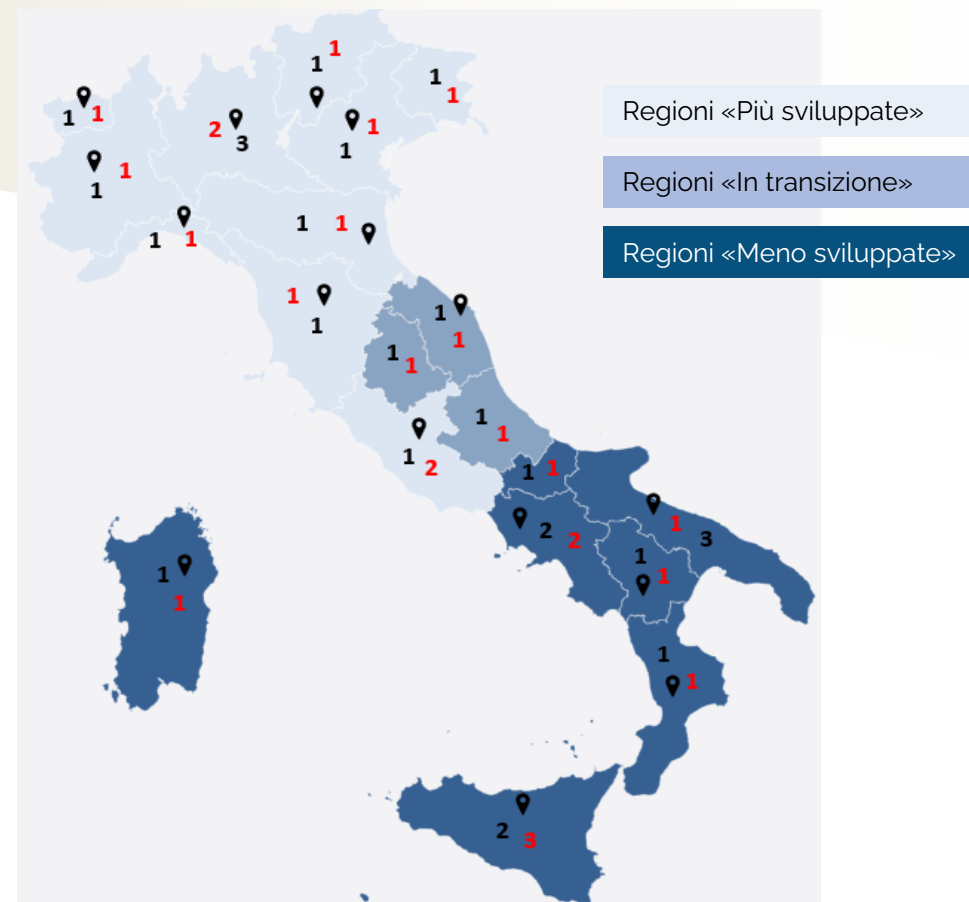
1. Il raccordo con i territori nel PN Inclusione e lotta alla povertà 2021-2027

Presenza stabile sui territori regionali di **Task force di assistenza tecnica gestionale (TFG)**, in prosecuzione con PON inclusione 2014-2020, e di **supporto alla rendicontazione (SuaR)** dei **beneficiari**:

- ❑ **TFG - 22 unità** (alcune unità operano in più Regioni)
- ❑ **SuaR - 19 unità** (alcune unità operano in più Regioni)

Raccordo continuativo con la maggior parte delle Regioni attraverso **presenza presso gli Uffici regionali** di referenti di TFG e SuaR ()

Attivazione di **supporti specialistici** dedicati alla attuazione di interventi con caratteristiche di particolare innovazione **con ruolo di tutor a supporto dei Beneficiari ATS** per complessive **13 unità**



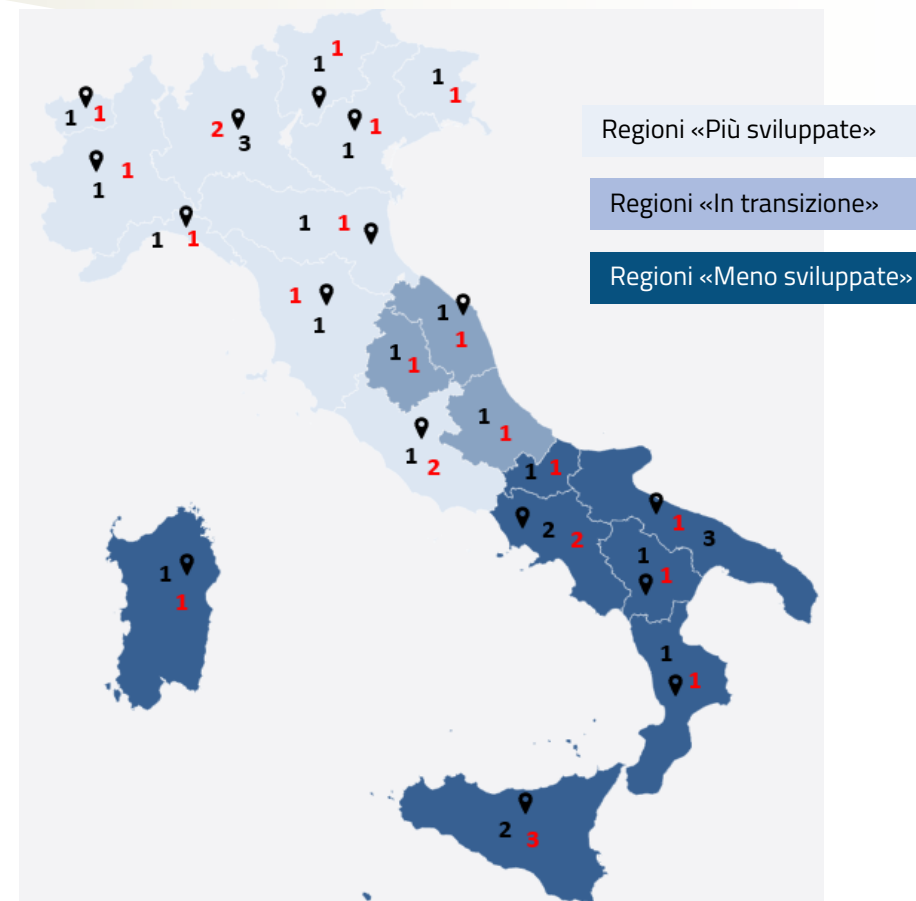
Avviso Rom Sinti Caminanti
5 tutor

Avviso Desteenazione
8 tutor



1. Il raccordo con i territori nel PN Inclusionione e lotta alla povertà 2021-2027

Il raccordo con le Regioni, oltre che attraverso la presenza continuativa presso gli Uffici regionali di referenti di TFG e SuaR, è operato attraverso **interlocuzioni ad hoc** (webinar, interlocuzioni email e telefoniche, ecc.) nella fase di **preparazione operativa degli interventi da parte dell'AdG**, come avvenuto ad esempio per l'assunzione del personale da parte degli ATS, o in occasione dell'attivazione di iniziative di particolare rilevanza e innovatività nell'ambito del tema «capacity building» nell'ambito dei PR, come nel caso della Regione del Veneto per l'iniziativa di sviluppo e rafforzamento degli Ambiti Territoriali Sociali (ATS) nell'ambito ,



2. Gli esiti delle ricognizioni sui PR del 2024: sintesi

Nella programmazione 2014-2020 il 20% della dotazione di ciascuno Stato membro a titolo dell'FSE doveva essere destinata all'**inclusione sociale**.

Nella programmazione 21 – 27 le risorse FSE+ destinate all'inclusione sociale nei PR sono circa il **30%**. Molti degli obiettivi specifici cui sono rivolti i PR coincidono con quelli del PN Inclusione e lotta alla povertà 2021-2027.

- ❑ In tutti i PR sono presenti finanziamenti **FSE+** per gli obiettivi specifici **h [ESO4.8]** (Incentivare l'inclusione attiva, promuovere le pari opportunità, la non discriminazione e la partecipazione attiva, e migliorare l'occupabilità, in particolare dei gruppi svantaggiati) e **k [ESO4.11]** (Accesso ai servizi, protezione sociale e assistenza sanitaria);
- ❑ l'obiettivo specifico FSE+ **l [ESO4.12]** (Promuovere l'integrazione sociale delle persone a rischio di povertà o di esclusione sociale, compresi gli indigenti e i bambini) è presente in 7 Regioni;
- ❑ L'obiettivo specifico FESR **diii [RSO4.3]** (Promuovere l'inclusione socioeconomica delle comunità emarginate, delle famiglie e dei gruppi svantaggiati, mediante alloggi e servizi sociali) è presente in 5 Regioni;



2. Gli esiti delle ricognizioni sui PR del 2024: dettaglio per gli OS ESO4.12 e RSO4.3

FSE+ O.S. I [ESO4.12]

Promuovere l'inclusione socioeconomica delle comunità emarginate, delle famiglie a basso reddito e dei gruppi svantaggiati, incluse le persone con bisogni speciali, mediante azioni integrate riguardanti alloggi e servizi sociali (FESR).

380 milioni
Totale ESO 4.12

261 milioni
Totale RSO 4.3

FESR O.S. diiii [RSO4.3]

Promuovere l'integrazione sociale delle persone a rischio di povertà o di esclusione sociale, compresi gli indigenti e i bambini.

2. Gli esiti delle ricognizioni sui PR del 2024: risorse destinate e avvisi

Le risorse destinate nei PR agli OS riferiti all'Inclusione sono di dimensione variabile

<27%

Bolzano, Calabria,
Campania,
Sardegna, Sicilia e
Trento

27% ≤ 29%

Emilia-Romagna, Friuli
Venezia Giulia, Liguria,
Valle d'Aosta e **Veneto**

29% ≤ 32%

Abruzzo, Lazio,
Lombardia, Marche,
Piemonte e Puglia

>32%

Basilicata, Molise,
Toscana e **Umbria**

Principali avvisi

- Finanziamento di contratti di formazione specialistica nell'area medico-sanitaria in Sicilia a.a. 2022/2023 (12.000.000€, Regione Sicilia, O.S. k - ESO 4.11);
- Riqualificazione e miglioramento infrastrutturale e tecnologico delle strutture sportive per anziani e disabili (20.000.000 €, Regione Campania, O.S. RSO 4.3);**
- Inclusione socio-lavorativa delle persone con disabilità (4.000.000 €, Calabria, O.S. i - ESO 4.8).

- Misura a sostegno dell'ampliamento dell'offerta dei servizi educativi per l'infanzia 0-3 anni. Anno educativo 2023/2024 – Seconda procedura (15.000.000€ Regione Emilia-Romagna, O.S. k - ESO 4.11);
- INSIEME: Implementazione di Nuovi Sistemi Inter-istituzionali e di Equipe Multidisciplinari per prevenire l'Esclusione sociale (10.000.000€, Regione Veneto, O.S. ESO 4.12);**
- Alfa Liguria: Azioni finalizzate all'inserimento lavorativo di giovani con disabilità nel mercato del lavoro (1.848.000€, Regione Liguria, O.S. i - ESO 4.8).

- Scelta sociale - Avviso per l'erogazione dei buoni di residenzialità (45.074.804,42€, Regione Piemonte, O.S. k - ESO 4.11);
- Progetto UP - Opportunità per crescere alla grande (Regione Lombardia, 40.000.000 €, O.S. k - ESO4.11)**
- “Patto di cura 2023-24” per persone non autosufficienti gravissimi (Regione Puglia 40.000.000€, O.S. k - ESO 4.11);
- Abruzzo Include 2 (31.500.000€, Regione Abruzzo, O.S. k - ESO 4.11).

- Nidi gratis – Sostegno della frequenza dei servizi educativi per la prima infanzia per l'anno educativo 2023/2024 (40.000.000€, Regione Toscana, O.S. k [ESO 4.11]);
- Interventi socio-educativi di supporto alla domiciliarità, assistenza domiciliare ai minori con disabilità e integrazione scolastica [...] (21.400.000€, Regione Umbria, O.S. k - ESO 4.11).**

3. L'approccio alla complementarità tra il PN e i PR FSE+ e FESR

Complementarità tra interventi: messa in campo di interventi con caratteristiche e modalità diverse, in grado di rafforzare l'approccio complessivo **rispetto ad analoghi fabbisogni di target group specifici di destinatari**

Complementarità tra finalità: attraverso la messa in campo di interventi finalizzati a **fabbisogni distinti degli stessi target group di destinatari**

Complementarità di approccio: attraverso interventi simili rivolti a target group diversi di destinatari



Adolescenti
Famiglie



Infrastrutture per
anziani e disabili



Supporti socio-
educativi

4. Alcuni casi esemplificativi / 1.a. Adolescenti

Complementarietà tra interventi: messa in campo di interventi con caratteristiche e modalità diverse, in grado di rafforzare l'approccio complessivo **rispetto ad analoghi fabbisogni di target group specifici di destinatari**



Adolescenti

PR FSE+ Lombardia

Progetto UP - Opportunità per crescere alla grande

(40.000.000 €, O.S. k - ESO4.11)

Voucher individuali per percorsi personalizzati in favore di preadolescenti, adolescenti e giovani in condizione di disagio e delle loro famiglie

PN Inclusione e lotta alla povertà

Desteenazione – Desideri in Azione

(190.000.000 €, O.S. k - ESO4.11 FSE+ e RSO4.3 FESR)

Servizi gratuiti erogati da operatori ed educatori in spazi dedicati di esperienza in favore di preadolescenti, adolescenti e giovani a rischio esclusione

4. Alcuni casi esemplificativi / 1.b. Famiglie

Complementarietà tra interventi: messa in campo di interventi con caratteristiche e modalità diverse, in grado di rafforzare l'approccio complessivo **rispetto ad analoghi fabbisogni di target group specifici di destinatari**



Rafforzamento strutturale ATS per la presa in carico e la gestione

**PR FSE+ Veneto
Progetto INSIEME**
(10.000.000 €, O.S. l - ESO4.12)

Presa in carico integrata delle famiglie multiproblematiche attraverso la costituzione di Equipe multidisciplinari e di sperimentazione di azioni pilota a sostegno dell'autonomia delle famiglie.

Rafforzamento competenze degli operatori delle equipe e dei manager

**PN Inclusione e lotta alla povertà
Assunzioni operatori ATS**
(545.000.000 €, O.S. k - ESO4.11 FSE+)
Assunzione triennale da parte degli ATS di:

- 873 funzionari amministrativi;
- 736 funzionari contabili;
- 979 funzionari psicologi;
- 954 funzionari educatori socio-pedagogici;
- 297 funzionari pedagogisti..

**PN Inclusione e lotta alla povertà
Master universitari per dipendenti degli ATS**
(50.000.000 €, O.S. k - ESO4.11 FSE+)

- **Master di I livello** per la specializzazione in metodi e pratiche di rafforzamento dei percorsi di presa in carico e accompagnamento sociale
- **Master di II Livello** nella pianificazione, programmazione, attuazione, gestione, monitoraggio e valutazione del sistema integrato degli interventi e dei servizi sociali

4. Alcuni casi esemplificativi / 2.



Complementarietà tra finalità: messa in campo di **interventi finalizzati a fabbisogni distinti degli stessi target group di destinatari**

Anziani e disabili

PR FSE+ Campania
Riqualificazione e miglioramento infrastrutturale e tecnologico delle strutture sportive per anziani e disabili,;

(20.000.000 €, O.S. RSO 4.3)

- **Programmi di servizi** rivolti a disabili ed anziani proposti dai Centri Sociali Polifunzionali a gestione pubblica e privata
 - **Infrastrutture sportive** per anziani e persone con disabilità

PN Inclusione e lotta alla povertà **Housing / Co-housing dedicati**

(220.000.000 €, nuovo OS RSO 4.7 "Promuovere l'accesso ad alloggi sostenibili e a prezzi accessibili" ex Reg UE , 2025/1914,)

- Investimenti infrastrutturali finalizzati alla realizzazione di **soluzioni abitative destinate a persone anziane (over 65)**
 - **Progetti abitativi per persone con disabilità**

4. Alcuni casi esemplificativi / 3.

Complementarietà di approccio: interventi simili rivolti a target group diversi di destinatari



**Minorenni in
condizioni
di disabilità**

PR FSE+ Umbria

Interventi socio-educativi di supporto alla domiciliarità, assistenza domiciliare ai minori con disabilità [...]

(21.400.000 €, O.S. ESO 4.11)

- servizio di assistenza domiciliare ai minori (ADM),
- assistenza domiciliare minori con disabilità e integrazione scolastica

**Minorenni a
rischio
esclusione
sociale**

PN Inclusione e lotta alla povertà

(120.000.000 €, OS ESO 4.12)

- **Co-progettazione di interventi sperimentali** per la erogazione di dispositivi socioeducativi a minorenni a rischio esclusione
- **Sperimentazione pluriennale dei dispositivi socio-educativi**

5. Integrazione socio-sanitaria



PN Equità nella Salute (PNES) - complementarietà delle aree di intervento nell'ambito dell'Obiettivo specifico FSE+ [ESO4.11]. Per il PNES si prende in esame la Priorità 1 «*Servizi sanitari più equi ed inclusivi*» e per il PN Inclusione 21-27 le Priorità in esame sono la Priorità 1 «*Sostegno all'inclusione sociale*» e la Priorità 2 «*Child Guarantee*».



ProMIS –Strumenti di sostegno tecnico (TSI)

TSI – Salute mentale *Partnership con Unicef*

Obiettivo: Rafforzare la capacità di prevenzione e promozione della salute mentale e del benessere psico-sociale in Italia e fornire il sostegno necessario ai bambini/e e agli adolescenti più vulnerabili (10-19 anni)

Stato dell'arte: Presentazione delle iniziative il 20-21 maggio 2025 *al TAIEX-TSI Workshop "Child & Youth Well-being and Mental Health First" (Bruxelles)* e **avvio della sperimentazione** (su distretti selezionati) con **accompagnamento** ai progetti pilota tramite: **raccomandazioni** per l'implementazione, individuazione dei **punti di azione concreti, indicatori** di risultato.

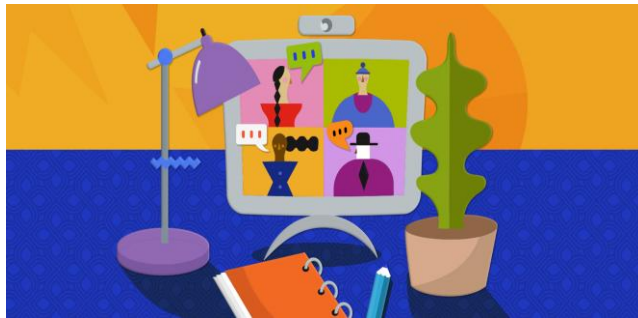
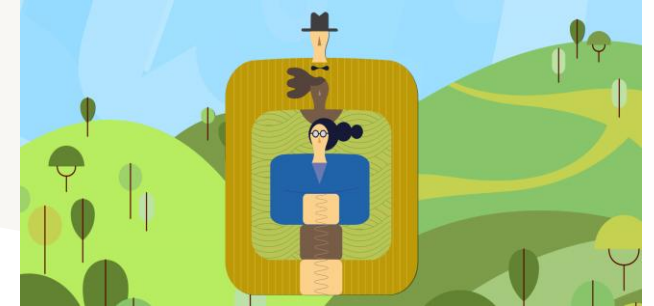
TSI – Cure integrate *Partnership con OCSE*

Obiettivo: Rispondere alla necessità di identificare e implementare nuove soluzioni per l'integrazione dell'assistenza sanitaria e sociale, creando una strategia nazionale in grado di supportare una effettiva integrazione di politiche sociali e sanitarie per migliorare la qualità dei servizi di LTC.

Stato dell'arte: Pubblicazione dell'*Inception Report* «*Verso un'assistenza sociosanitaria integrata incentrata sulla persona in Italia*», sperimentazione delle azioni pilota in 5 regioni e 2 province autonome. **Avvio** della collaborazione con la Scuola Superiore Sant'Anna di Pisa per la realizzazione di un **percorso formativo** rivolto a dirigenti e operatori sociali e sanitari. Il 28 novembre 2025 nel contesto del **Forum Risk Management in Sanità** (Arezzo) verrà presentato il **rapporto finale del progetto**.

6. Prossimi passi

Rafforzamento delle **interazioni con le AdG dei PR** per migliorare capacità di programmazione e coordinamento



Approfondimento opportunità di **complementarietà OS RSO4.7**
“Promuovere l’accesso ad alloggi sostenibili e a prezzi accessibili”
(Reg UE 2025/1914)

Osservazione esiti interventi caratterizzati dai diversi approcci alla complementarietà





Carla Antonucci - Ministero del Lavoro e delle Politiche sociali – AdG PN Inclusione e lotta alla povertà 2021 - 2027

Per informazioni

CAntonucci@lavoro.gov.it

Iniziativa finanziata da

