

Occupazioni orientate al futuro nell'UE: caratteristiche principali, condizioni di lavoro e pressione lavorativa

Principali risultati

European Workplace Innovation Network (EUWIN)

Agnes Parent-Thirion, Senior Research Manager, Working Life unit, Eurofound,
Nora Wukovits-Votzi, Economic Analyst.

European Commission Directorate for Employment, Social Affairs, and Inclusion

Panoramica



Definizione delle occupazioni orientate al futuro

- Come sono misurate le occupazioni rilevanti per la transizione digitale, verde e demografica

Mercato del lavoro, caratteristiche demografiche e condizioni lavorative

- Competenze, età, dimensione di genere, status lavorativo, ...

Dimensioni lavorative

- Partecipazione in formazioni, pressione lavorativa e altre dimensioni della qualità del lavoro



Definire e misurare le occupazioni "orientate al futuro"

Identificazione di gruppi occupazionali all'intersezione tra impieghi digitali, impieghi verdi e occupazioni caratterizzate da carenza di manodopera



Digital occupations

- Relies on the Digital Skills Intensity Index (Barslund, 2022)
- Occupations with an Index value of 10% or more are classified as jobs with higher digital skills intensity



Green occupations

- Builds on the O*NET database that identifies the tasks in an occupation as green or non-green
- Identifies three types of green jobs



Critical labour shortage occupations

- Uses a final list of critical occupations at EU level prepared for the EU Talent Pool proposal
- Distinguishes between current widespread shortages and those expected in future

10 gruppi occupazionali rilevanti per le transizioni

Definizione di gruppi occupazionali all'intersezione tra lavori digitali, lavori verdi e lavori caratterizzati da carenza di manodopera

Occupations with higher digital skills intensity (DH)

- **15 occupations**
- ICT technicians and service managers, systems administrators, computer network and systems administrators

Green occupations with increased demand and intermediate to lower digital skills intensity (GDDI)

- **35 occupations**
- Regulatory government professionals, field crop & vegetable growers, electronics mechanics

Green occupations experiencing labour shortages with intermediate to low digital skills (LST-LSF-GNE)

- **13 occupations**
- Heavy truck and lorry drivers, civil engineers, motor vehicle mechanics and repairers, building electricians

Percentuale degli impieghi dell'UE pertinenti per la transizione digitale e verde, nonché per le carenze di manodopera

Livelli eterogenei di competenze tra i titolari del posto di lavoro

79%

Tra i posti di lavoro orientati al futuro figurano dirigenti, professionisti, tecnici e lavoratori agricoli qualificati.

30%

Impieghi e competenze richieste dalle occupazioni orientate al futuro



Mercato del lavoro e caratteristiche demografiche

- La maggior parte dei lavoratori appartiene alla **fascia di età 25-55 anni**.
- Molti gruppi occupazionali presentano **segregazione di genere**.
- Nello specifico, nei **posti di lavoro verdi che registrano carenze di manodopera** la maggior parte dei lavoratori è costituita da uomini.

Occupations of interest	Code	Men (% in current jobs)	Male boss
Future-oriented occupations	GDDI	73	78
Future-oriented occupations	GEDI	66	77
Future-oriented occupations	GNDI	65	75
Future-oriented occupations	LST-D	46	58
Future-oriented occupations	LST-LSF-GD	91	90
Future-oriented occupations	LST-LSF-GNE	93	89
Occupations of interest	DH	74	78
Occupations of interest	DI	44	61
Occupations of interest	GNED	65	79
Occupations of interest	LST	35	53
Other occupations	**	39	56

Fonte: EWCTS 2021



Condizioni di impiego

- Le professioni orientate al futuro hanno generalmente **condizioni di lavoro più stabili**.
- Il **lavoro a tempo parziale** è inferiore alla media.
- La **stabilità del posto di lavoro** e l'occupazione a tempo pieno sono **più elevate** nelle professioni ad **alta intensità digitale** e più **basse** in quelle caratterizzate da **carenza di manodopera**.



Fonte: EWCTS 2021

Accesso alla formazione

- L'accesso alla formazione è **più comune nelle occupazioni orientate al futuro.**
- I lavoratori di gruppi occupazionali orientati al futuro **nuovi, emergenti e verdi sono quelli che hanno ricevuto più formazione**, seguiti dai settori ad alta intensità digitale.
- I **posti di lavoro a maggiore intensità digitale hanno registrato la percentuale più elevata di partecipazione recente a corsi di formazione.**



Misurare la pressione lavorativa nelle occupazioni orientate al futuro

Dimensioni della qualità del lavoro – richieste lavorative e risorse lavorative corrispondenti

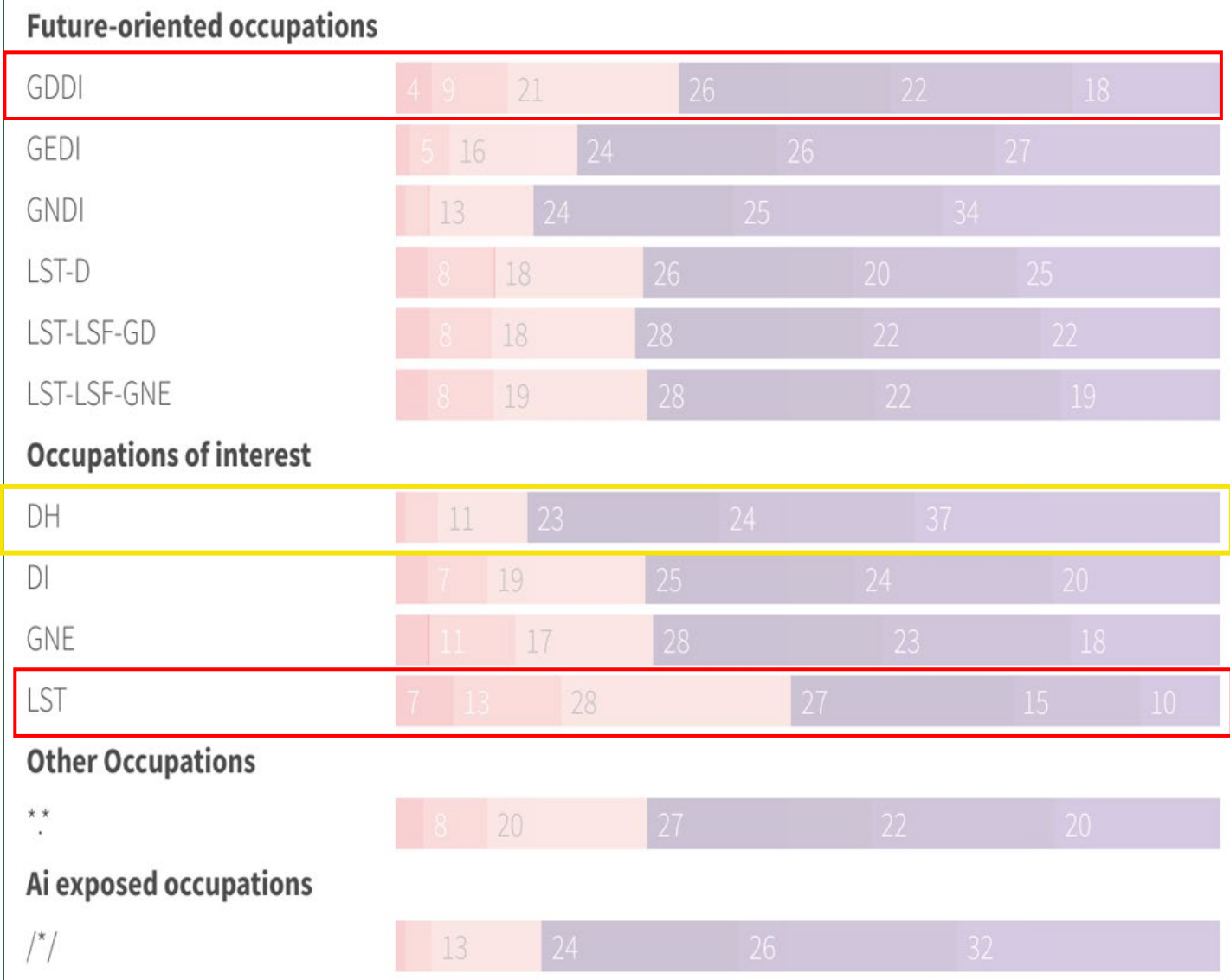
Dimensioni	Richieste lavorative	Risorse lavorative
Ambiente fisico e sociale	Rischi fisici (ad es. esposizione a sostanze chimiche, rumore)	Sostegno sociale
	Richieste fisiche (ad es. sollevamento e trasporto di carichi pesanti)	
	Intimidazione e discriminazione	
Mansioni lavorative	Intensità di lavoro (velocità elevata e scadenze ravvicinate)	Discrezionalità e autonomia dei compiti
Caratteristiche organizzative	Dipendenza (solo lavoratori autonomi)	Partecipazione organizzativa e voce sul luogo di lavoro
Organizzazione dell'orario di lavoro	Orari di lavoro disagiati	Flessibilità dell'orario di lavoro
Prospettive di lavoro	Percezione di precarietà del lavoro	Opportunità di formazione e apprendimento
		Avanzamento di carriera
Caratteristiche intrinseche dell'impiego		Ricompense intrinseche
		Opportunità di realizzazione personale

Fonte: Eurofound 2022.



Pressione lavorativa come dimensione della qualità del lavoro

- È distribuita in maniera eterogenea tra i diversi posti di lavoro
- È superiore per le occupazioni verdi con minore intensità di competenze digitali (34%) e per i lavoratori in settori con carenza di manodopera (48%)
- Gli impieghi ad alta intensità di competenze digitali presentano una pressione lavorativa inferiore (16%)



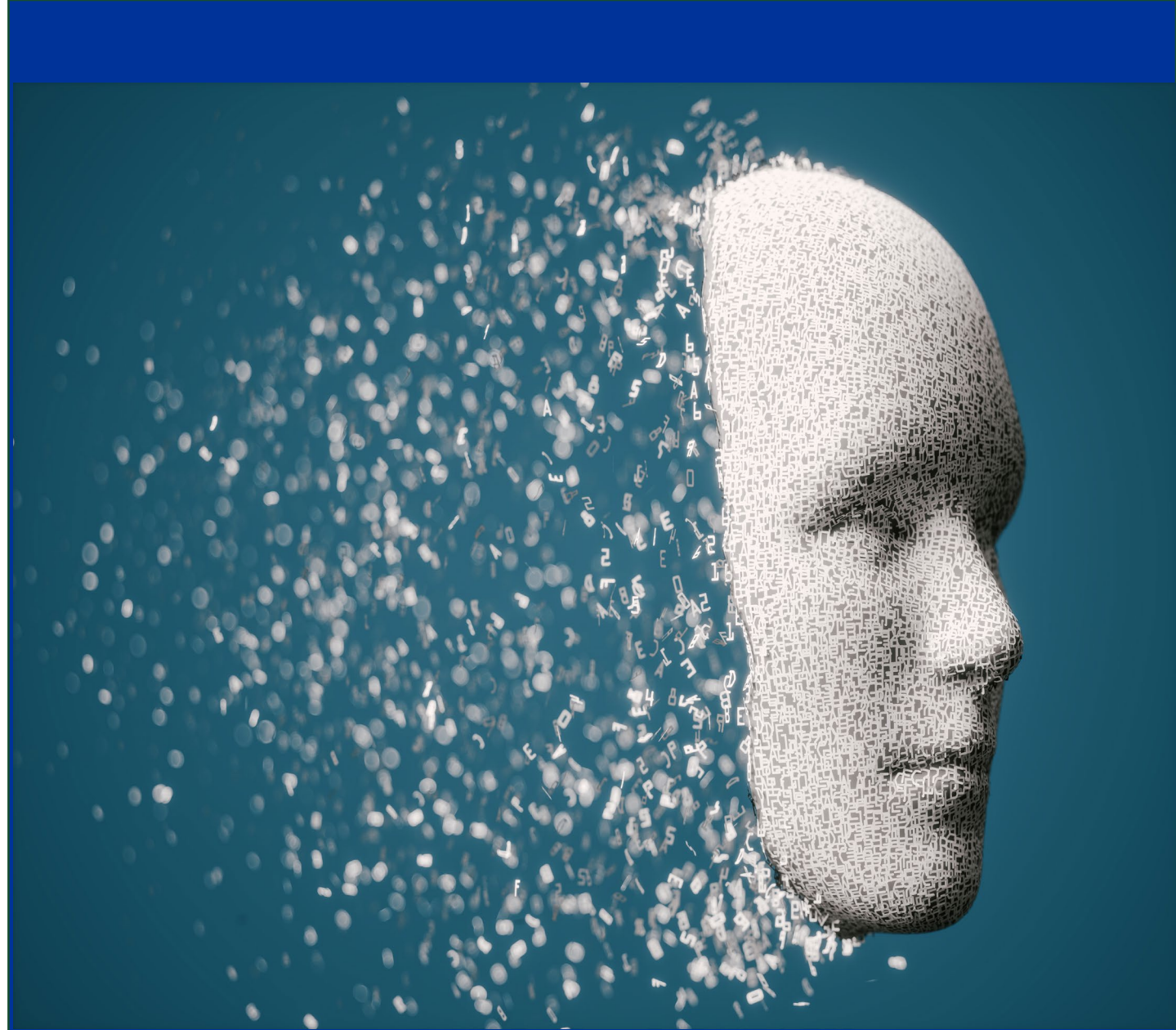
Conclusioni

- **Un numero considerevole di occupazioni è interessato da forme di transizione.**
- **Molti gruppi occupazionali orientati al futuro sono caratterizzati da segregazione di genere.**
- Le occupazioni a **maggiore intensità di competenze digitali** ottengono risultati migliori per quanto riguarda le dimensioni della qualità del lavoro.
- Le occupazioni caratterizzate da **carenza di manodopera e alcune occupazioni verdi** presentano **maggiore pressione lavorativa e rischi per la sicurezza.**



Risultati per le occupazioni esposte all'IA

- In media, **lavoratori e lavoratrici sperimentano circa lo stesso livello di maggiore esposizione occupazionale all'IA.**
- Le occupazioni con una maggiore esposizione all'IA presentano **livelli di pressione lavorativa inferiori alla media**
- Le occupazioni con una maggiore esposizione all'IA **presentano la percentuale più elevata di lavoratori che hanno ricevuto una formazione nelle quattro settimane precedenti**



Grazie!

Oriana Antichi



Serie di documenti di lavoro ESDE:

https://employment-social-affairs.ec.europa.eu/future-oriented-occupations-eu-main-features-employment-conditions-and-job-strain_en

