

# PROGRAMMA OPERATIVO I FEAD

## RIUNIONE ANNUALE DI RIESAME

### *SIFEAD E MULTIFONDO FEAD*

# SIFEAD

## Il sistema

**Il SIFEAD è il sistema informativo per la raccolta dati e il monitoraggio della rete di organizzazioni partner che distribuiscono sul territorio nazionale aiuti alimentari FEAD. Si compone di tre macro-moduli:**

### 1. DOMANDA DI AFFILIAZIONE



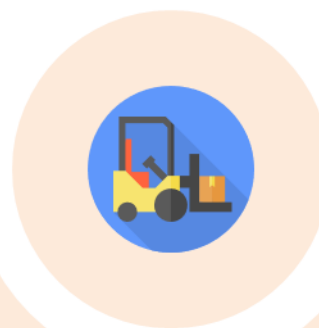
Domanda di affiliazione al Programma FEAD da parte delle OpT verso la OpC di riferimento

### 2. RACCOLTA DATI



Raccolta dei dati relativi agli indicatori previsti dal Reg. Delegato UE n. 1255/2014

### 3. CONTABILITÀ DI MAGAZZINO



Documenti informatizzati per la contabilità di magazzino delle OpC e delle OpT

# SIFEAD

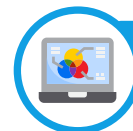
## Cosa è stato fatto

**Nell'ottica di un costante miglioramento del processo di gestione della distribuzione, di completamento e semplificazione del lavoro delle parti interessate, sono state realizzate le seguenti attività e funzionalità:**



### PROFILI AMMINISTRATIVI

Profili realizzati per i referenti AdG, AdC, AdA, O.I. AGEA per il monitoraggio dell'attività della rete, l'estrazione di report e la visualizzazione di dati utili alla gestione del programma.



### PROFILO OPN

Profili realizzati per le OpN per la visualizzazione dei dati relativi alla contabilità di magazzino, avanzamento raccolta dati e domanda di affiliazione, anagrafica delle OpC e OpT affiliate alla propria rete.



### INTEROPERABILITÀ OP

Sono state messe a Sistema tutte le OpC e le OpT che ancora non operavano su di esso grazie ai servizi di interoperabilità instaurati tra il SIFEAD e i sistemi delle OpN per consentire un colloquio continuo tra i sistemi in materia di distribuzione dei prodotti e di aggiornamenti anagrafici che interessano le Op.



### RACCOLTA DATI 2020

L'interoperabilità dei sistemi ha consentito di avere le informazioni relative ai DdT ed AdC del 2020 già presenti a sistema. L'implementazione di automatismi ha consentito il recupero dei dati dal gestionale OpT e la compilazione automatica delle sezioni relative ai prodotti distribuiti e ai pasti/pacchi consegnati.

# SIFEAD

## Prossimi passi

I prossimi passi pianificati mirano ad ampliare le funzionalità del SIFEAD, rendendolo un sistema completo e funzionale al monitoraggio del programma:



### ELENCO INDIGENTI

Consentirà di registrare i dati degli indigenti continuativi presi in carico dalle OpT.



### ASSOCIAZIONE INDIGENTI-DDC

Consentirà di associare alle DdC il nucleo familiare che riceve gli aiuti alimentari.



### GESTIONE CONTROLLI OPT

Consentirà alle OpC di registrare la documentazione relativa ai controlli effettuati presso le OpT.



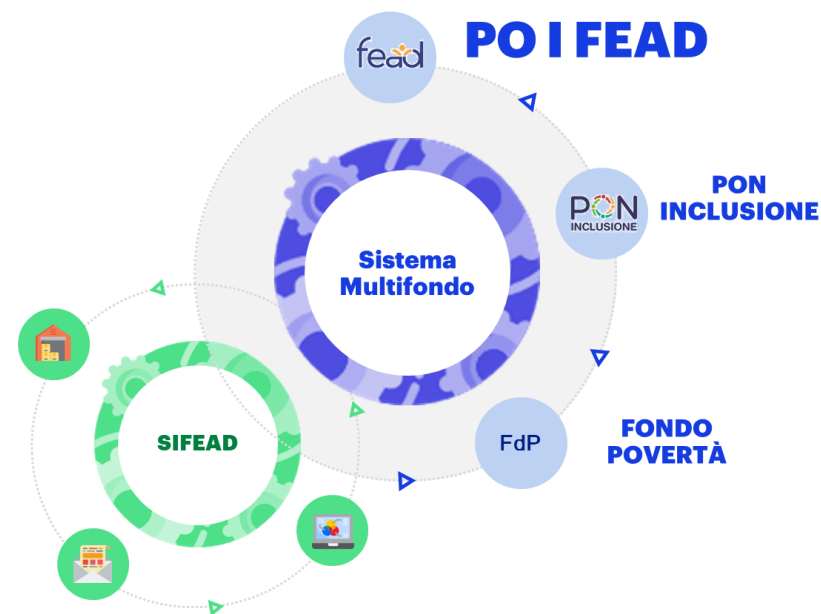
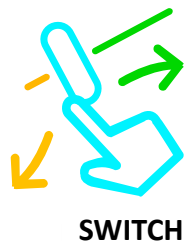
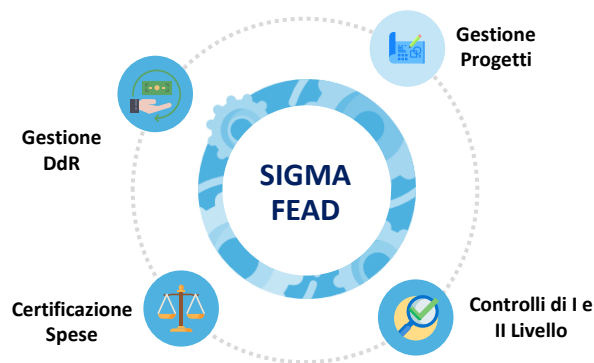
### REPORTISTICA OPC

Permetterà alle OpC di estrarre report e viste di dettaglio sulle OpT affilate.

# MULTIFONDO FEAD

## Il Sistema

La Direzione Generale per la Lotta alla Povertà e per la Programmazione Sociale ha intrapreso un percorso evolutivo dei propri sistemi informativi. In particolare ha portato avanti la realizzazione della piattaforma Multifondo: il nuovo unico punto di accesso per la gestione e il monitoraggio dei fondi UE e Nazionali dell'AdG.



**BENEFICI  
MULTIFONDO**

Gestione integrata dei dati  
Accesso alle informazioni in modalità sicura

Armonizzazione delle attività svolte dai vari attori partecipanti  
Digitalizzazione avanzata dello scambio di info. con i Beneficiari

# MULTIFONDO FEAD

## Cosa è stato fatto

Nel 2021 è stato attivato il sistema Multifondo per il PO I FEAD e attualmente sono disponibili le seguenti funzionalità:

Tutti i progetti MISURA 4 sono stati migrati da SIGMA a MULTIFONDO



**CONFIGURAZIONE E GESTIONE DELLE OPERAZIONI A REGIA (MISURA 4)**



**AdG**

- Gestione delle procedure
- Gestione dei Progetti
- Impegni di Spesa

- Gestione degli Anticipi
- Verifiche e Controlli (Controlli formali e On Desk)



**Beneficiario**

- Rendicontazione
- Schede di Monitoraggio

- Verifiche e Controlli (risposta integrazioni)



**CONFIGURAZIONE E GESTIONE DELLE OPERAZIONI A TITOLARITÀ (AT)**



**AdG**

- Gestione delle procedure
- Gestione dei Progetti
- Impegni di Spesa

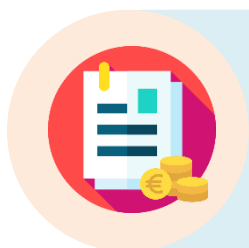
- Rendicontazione fatture e SAL
- Verifiche e Controlli (risposta integrazioni)



**AdG Controllo**

- Verifica progetti

- Verifica amministrativa SAL



**ATTESTAZIONE E CERTIFICAZIONE DELLA SPESA**



**AdG**

- Gruppi Spesa

- Creazione Rendiconti



**AdC**

- Gestione Rendiconti
- Campionamento Rendiconti

- Domande di Pagamento
- Campionamento DDP

# MULTIFONDO FEAD

## Prossimi passi

I prossimi passi pianificati mirano ad ampliare le funzionalità e gli attori presenti all'interno del sistema MULTIFONDO FEAD:



### MISURA 1

Attivazione dei profili AGEA, OI AdG e OI AdC, per la gestione finanziaria di tutte le operazioni della Misura 1 e migrazione dei dati presenti in SIGMA FEAD



### PROFILO ADC

Completamento del profilo AdC con le funzionalità di certificazione delle spese relative a tutte le Misure



### SCHEDE DI MONITORAGGIO

Compilazione delle schede di monitoraggio direttamente nel sistema

***GRAZIE***