

Bari, 4 Dicembre 2017

Contro la povertà

La sfida del Reddito di Inclusione

Vito Peragine – Università degli Studi di Bari “Aldo Moro”

Introduzione alla **Tavola Rotonda** con

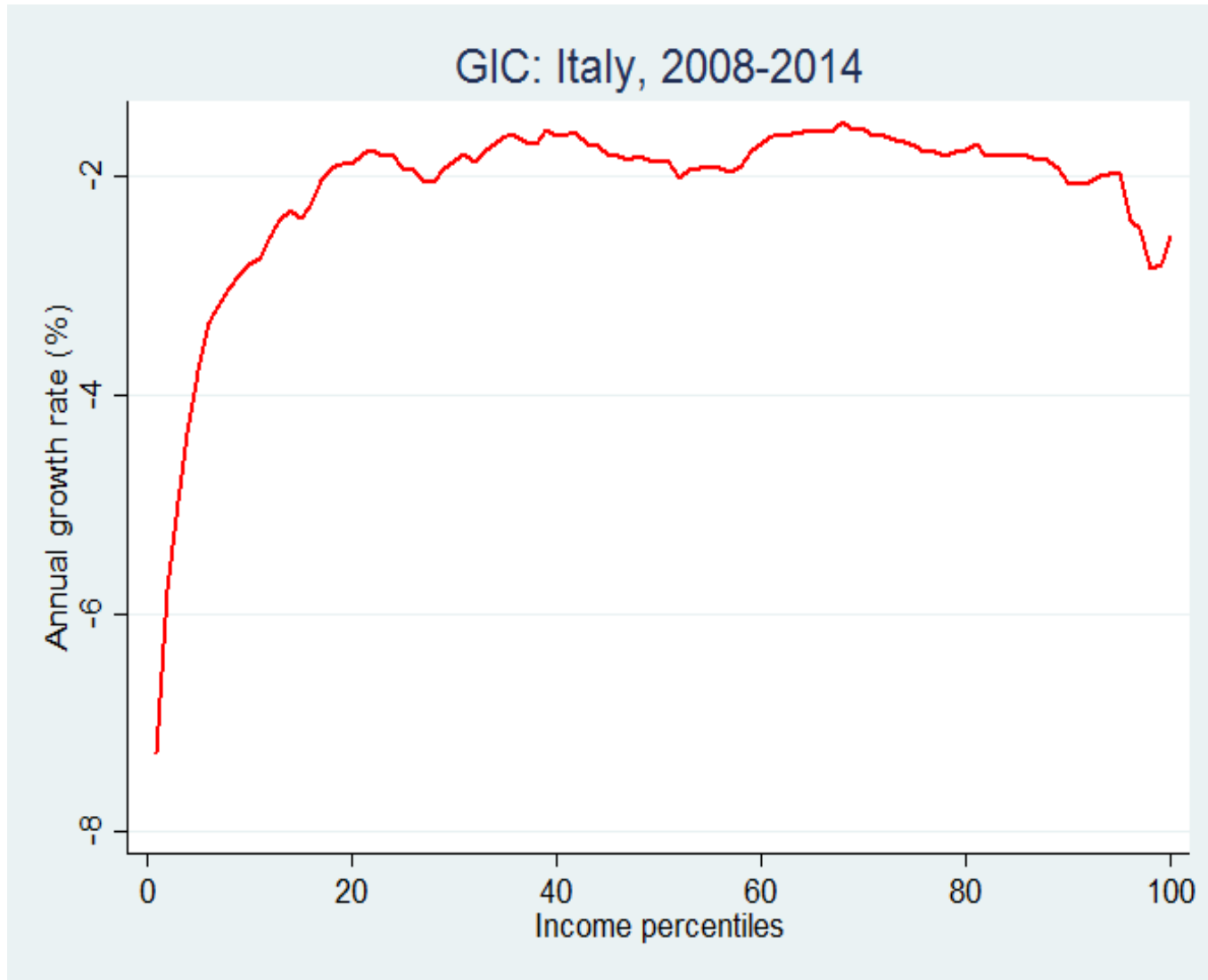
Giuliano Poletti - Ministro del Lavoro e delle Politiche Sociali

Michele Emiliano - Presidente Regione Puglia

Antonio Decaro - Sindaco di Bari, Presidente Associazione Nazionale Comuni Italiani (ANCI)

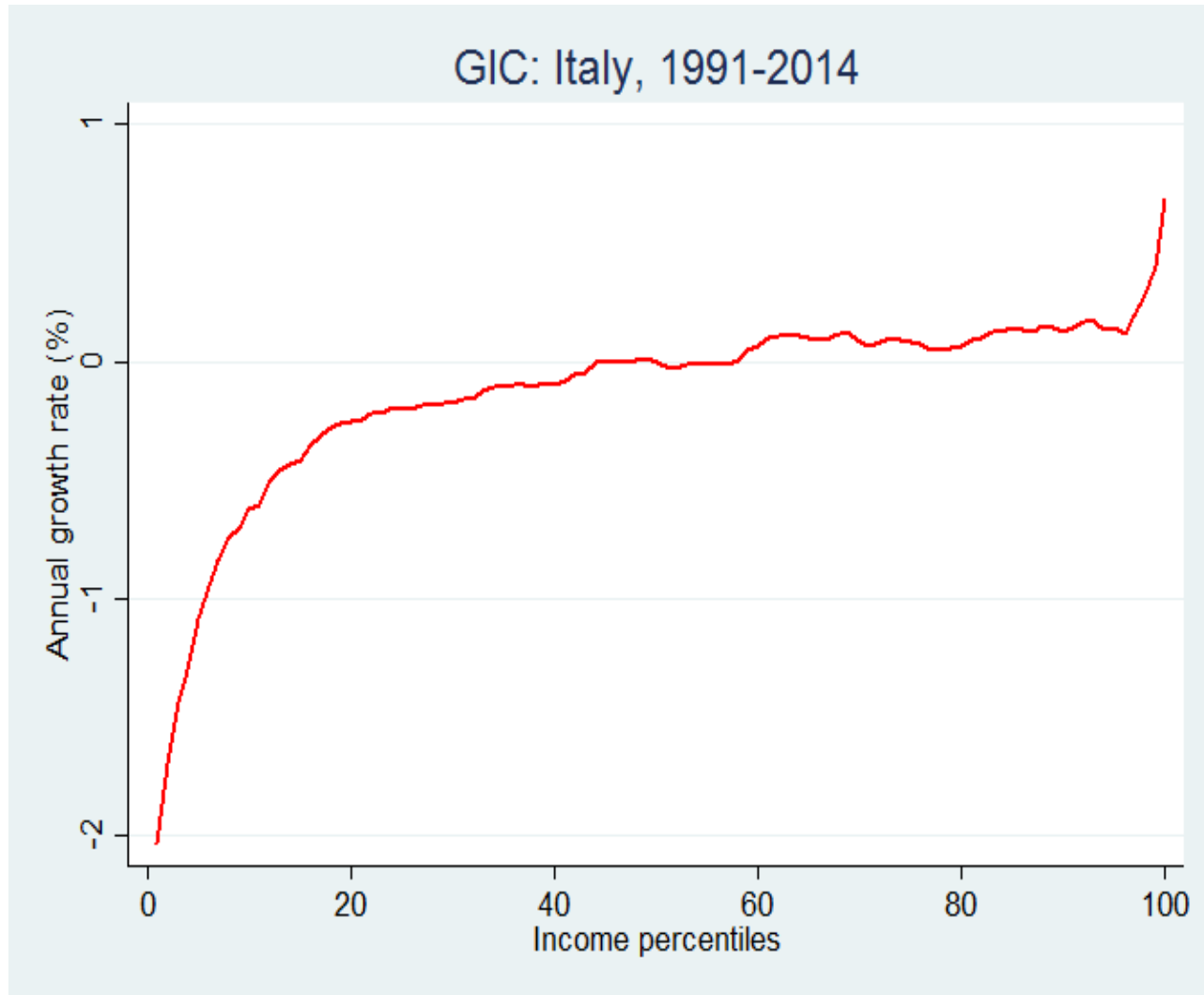
- Da cosa dipende la **dinamica della povertà**?
 - Andamento del **PIL**
 - Dinamica della **disuguaglianza**
 - Incidenza ed efficacia delle **politiche di redistribuzione**
- Come è cambiata la distribuzione del reddito disponibile in Italia negli ultimi anni?
- Come si è distribuito il **dividendo della crescita** (o della crisi) tra i diversi segmenti della popolazione?

Il dividendo della crisi



Nota: Redditi disponibili equivalenti (prezzi costanti)
SHIW (1977-2014), Banca d'Italia.

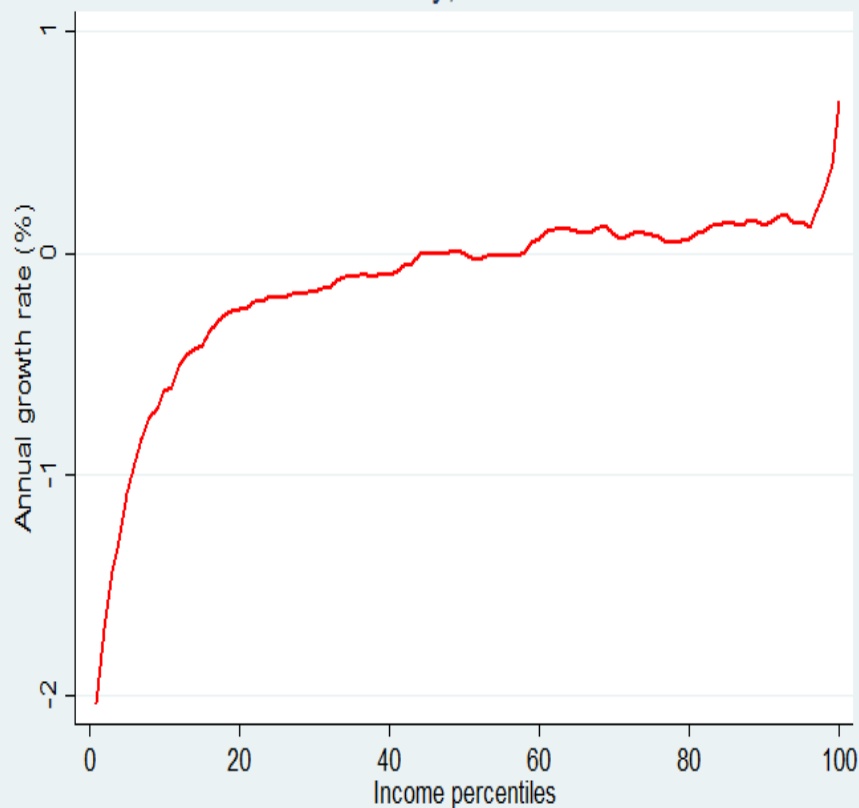
Il dividendo della crescita



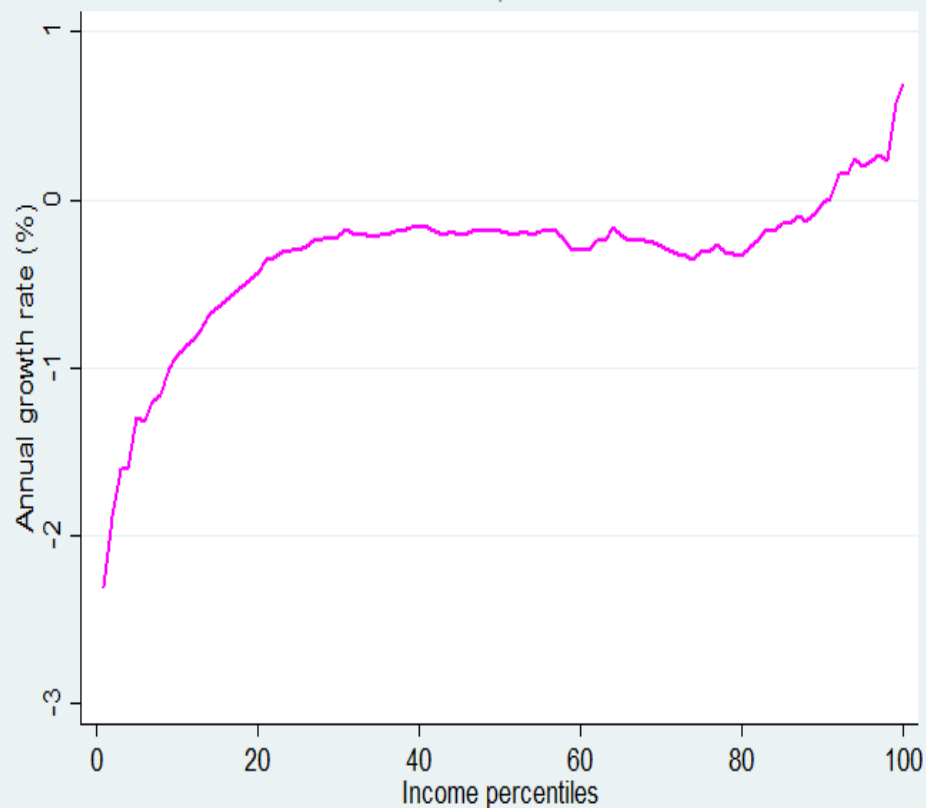
Nota: Redditi disponibili equivalenti (prezzi costanti)
SHIW (1977-2014), Banca d'Italia.

Il dividendo della crescita

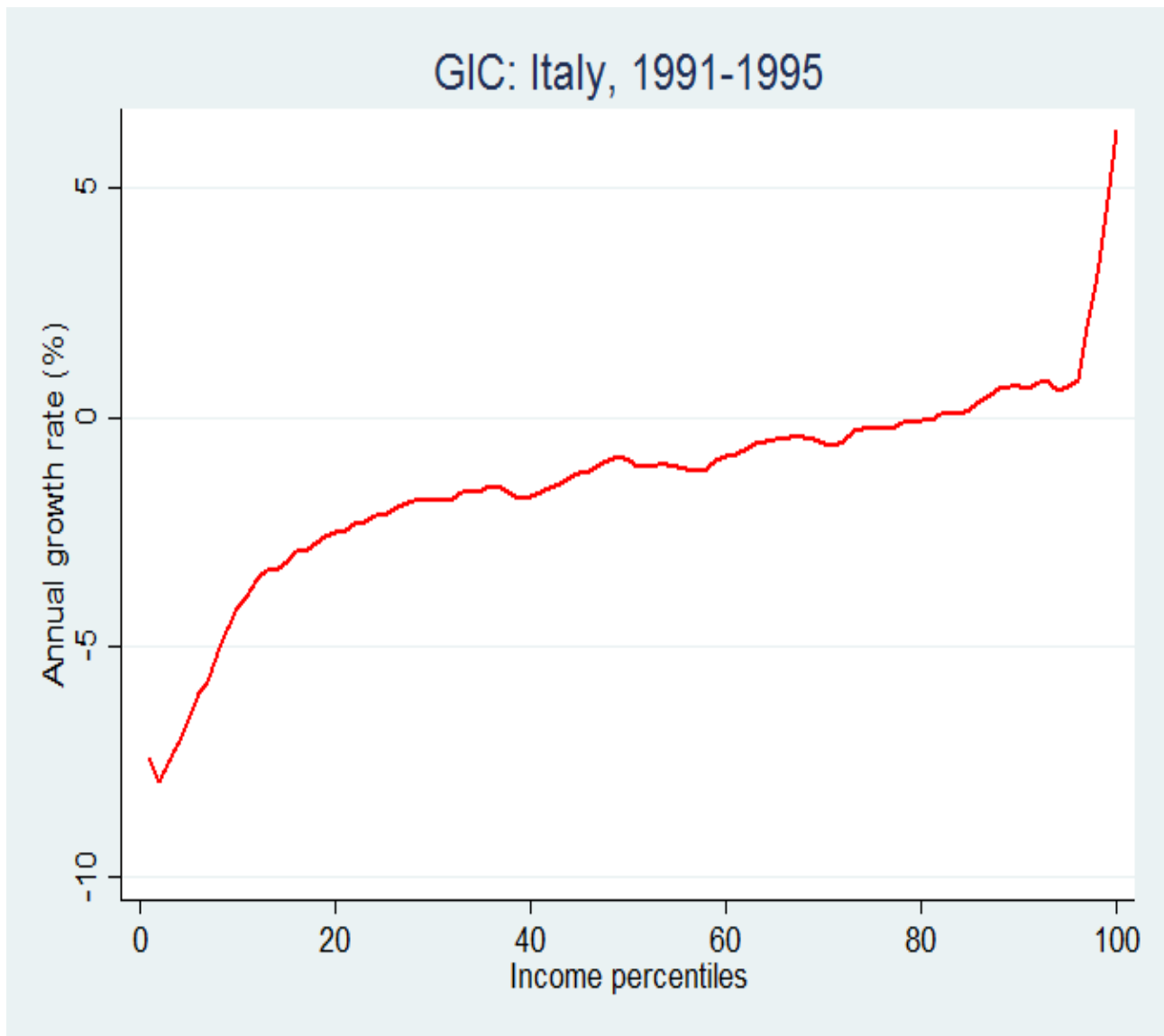
GIC: Italy, 1991-2014



GIC: South, 1991-2014



Nota: Redditi disponibili equivalenti (prezzi costanti)
SHIW (1977-2014), Banca d'Italia.



Nota: Redditi disponibili equivalenti (prezzi costanti)
SHIW (1977-2014), Banca d'Italia.

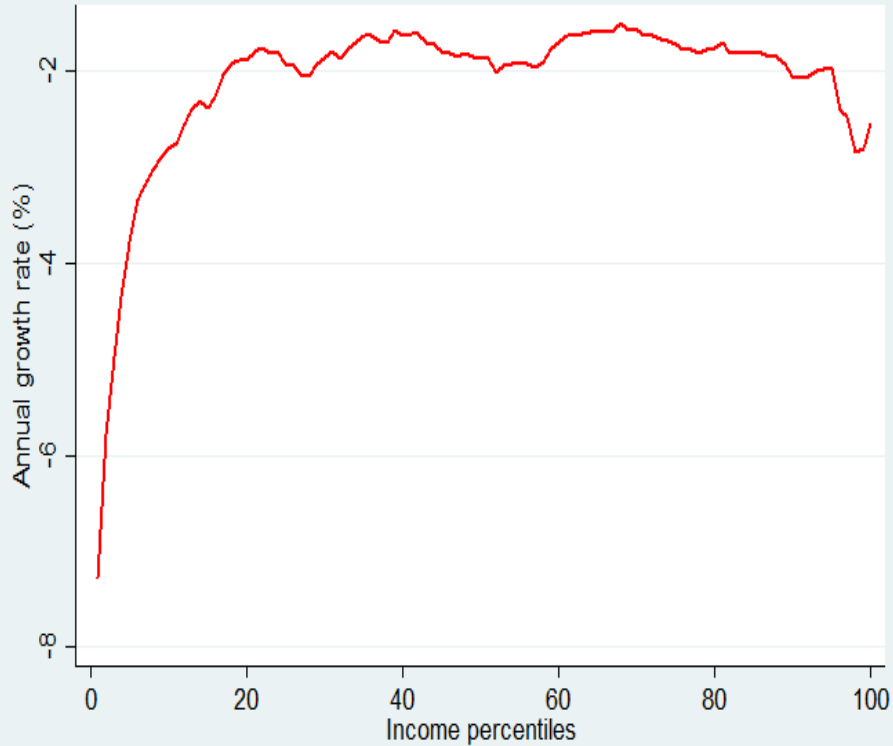
- Ulteriori **tensioni distributive orizzontali**: tra generazioni, tra territori, nel mercato del lavoro,...
- Queste tensioni influenzano le percezioni di **equità** e di **sicurezza** dei cittadini
- ➔ Dal piano economico, le tensioni si stanno trasferendo al **piano etico e morale**, mettendo in crisi il **contratto sociale** esistente
- ➔ Cresce la **difficoltà** di realizzare **politiche di inclusione**
- Occorre guardare alle politiche pubbliche non in un'ottica di contrapposizione tra equità e crescita, ma di **incidenza distributiva delle politiche**:
 - la **crescita deve essere inclusiva** (le politiche per la crescita devono essere inclusive)
 - politiche di contrasto alla povertà come **investimento sociale**

Temi per la discussione

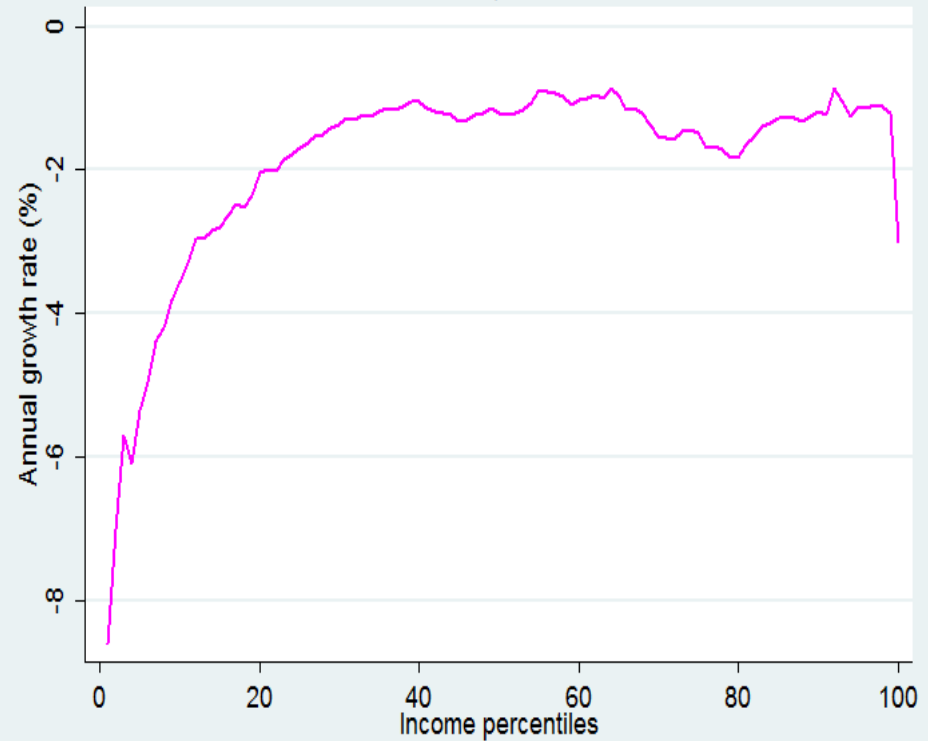
- Il REI come occasione per una **presa in carico** complessiva del nucleo familiare, attraverso l' **integrazione** con altri servizi, con percorsi **personalizzati**
- **Attivazione** del beneficiario
- **Capacità gestionale e amministrativa** territoriale
- Verso l'**universalismo**: gerarchia dei bisogni?
- **Coordinamento verticale e orizzontale** degli interventi di contrasto alla povertà
- Sostenibilità e **accettabilità sociale**

Il dividendo della crisi

GIC: Italy, 2008-2014

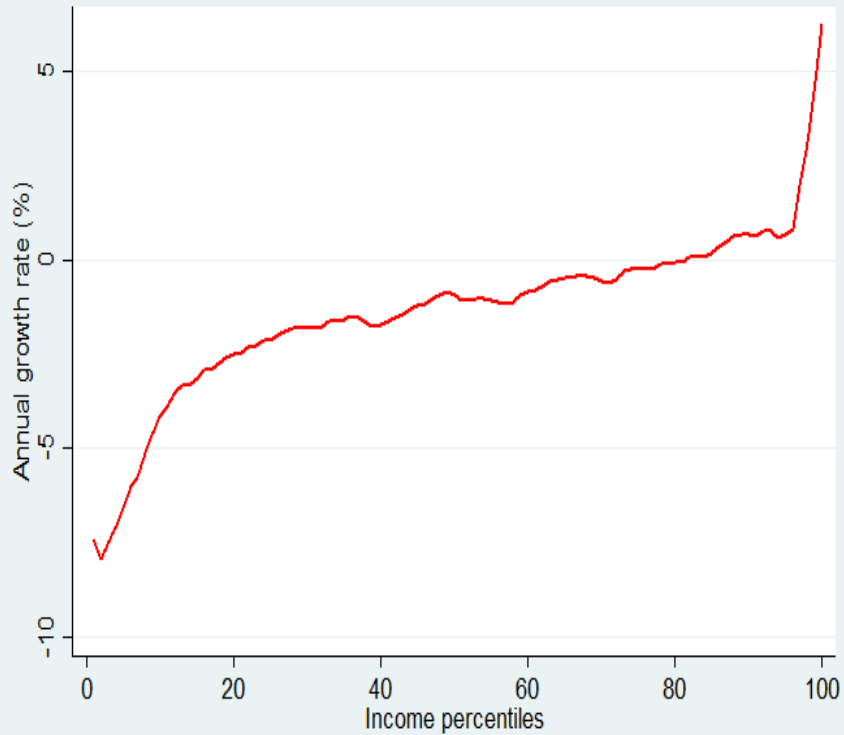


GIC: South, 2008-2014

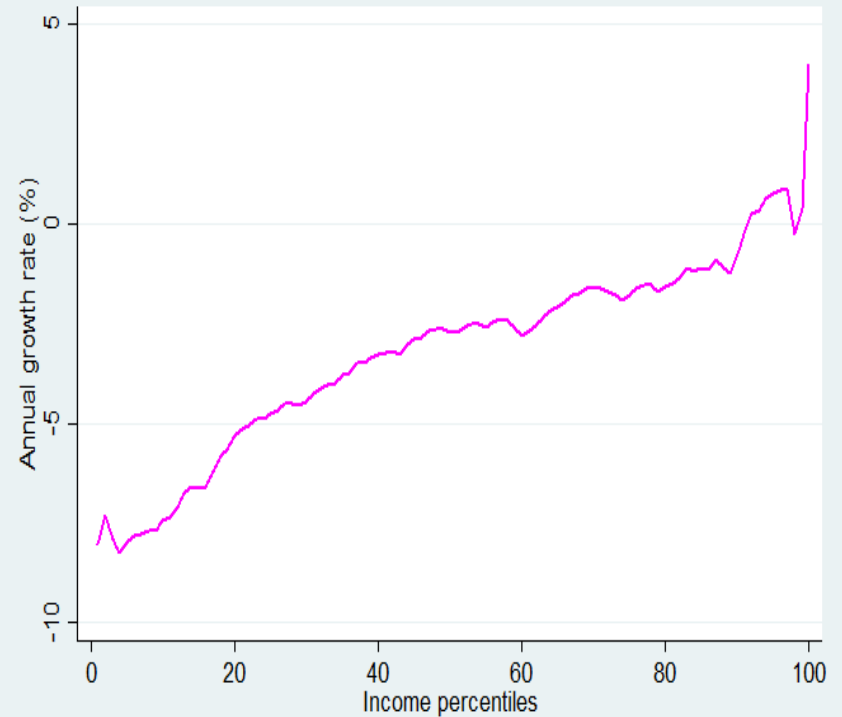


Nota: Redditi disponibili equivalenti (prezzi costanti)
SHIW (1977-2014), Banca d'Italia.

GIC: Italy, 1991-1995



GIC: South, 1991-1995



Notes: Household equivalized disposable income at constant prices of 2005. SHIW Historiacci Database (1977-2014), Bank of Italy.